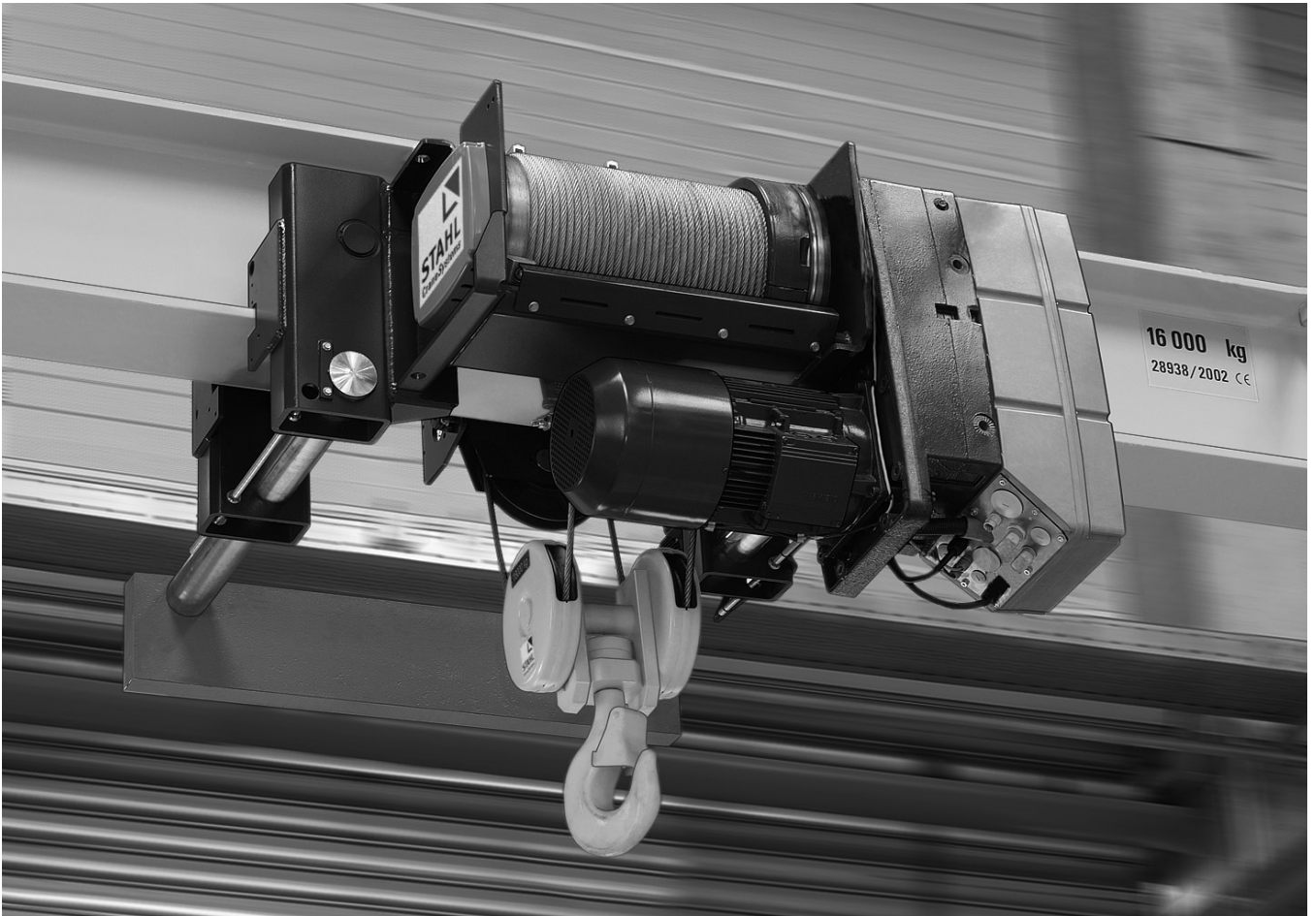


КранСталь



SH 5

Тросовые приводы _

➤ RU

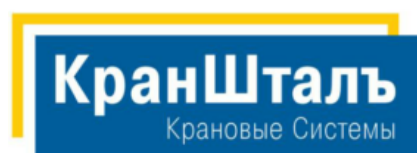
Список оригинальный запчастей



Wire Rope Hoists _

➤ EN

Original parts list

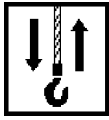


<http://kranstahl.ru>
info@kranstahl.ru

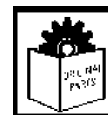
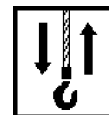
Partner of



+7 (495) 225-37-88



Заметки
Notes



Электродвигатель подъема	4	Hoist motor	4
Коробка передач	10	Gear	10
Канатный барабан	13	Rope drum	13
Подвеска каната	15	Rope suspension	15
Крюковой блок	17	Bottom hook block	17
Крюковая поперечина	20	Hook traverse	20
Крюковую подвеску	21	Bottom hook block	21
Ящик для оснастки	25	Control panel	25
Управление	26	Control	26
Прибор управления	31	Control pendant	31
Тележки	32	Trolleys	32
Привод ходовой части	36	Travel drives	36
Передняя опора силового агрегата	50	Torque support	50

Замену и ремонт разрешается проводить только обученному персоналу!
Данные в столбце „Название“ предназначены только для внутреннего использования.

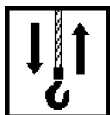
Replacement and repairs may only be carried out by trained personnel.
The information in the column „Designation“ is only for internal use.

Следует всегда указывать заводской номер грузоподъемного устройства.

Please always state hoist serial number.

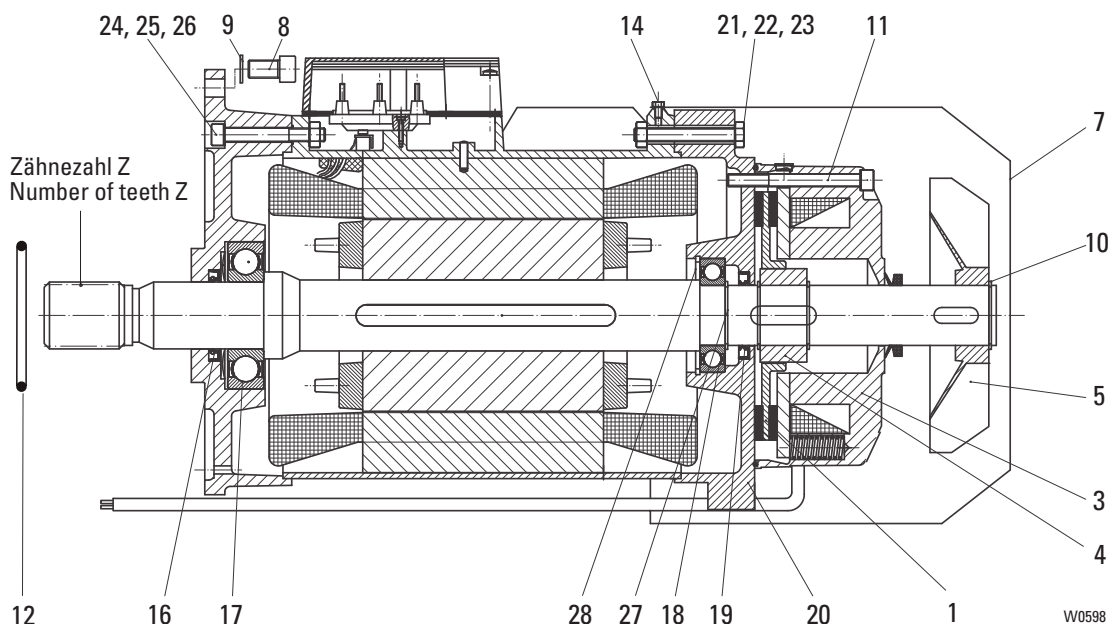
Veillez s.v.p. toujours indiquer le numero de fabrication du palan.

Por favor indicar siempre el numero de fabricacion del poliaστο.



Оригинальные детали
Original parts
SH 5

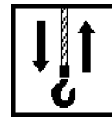
12/2H71



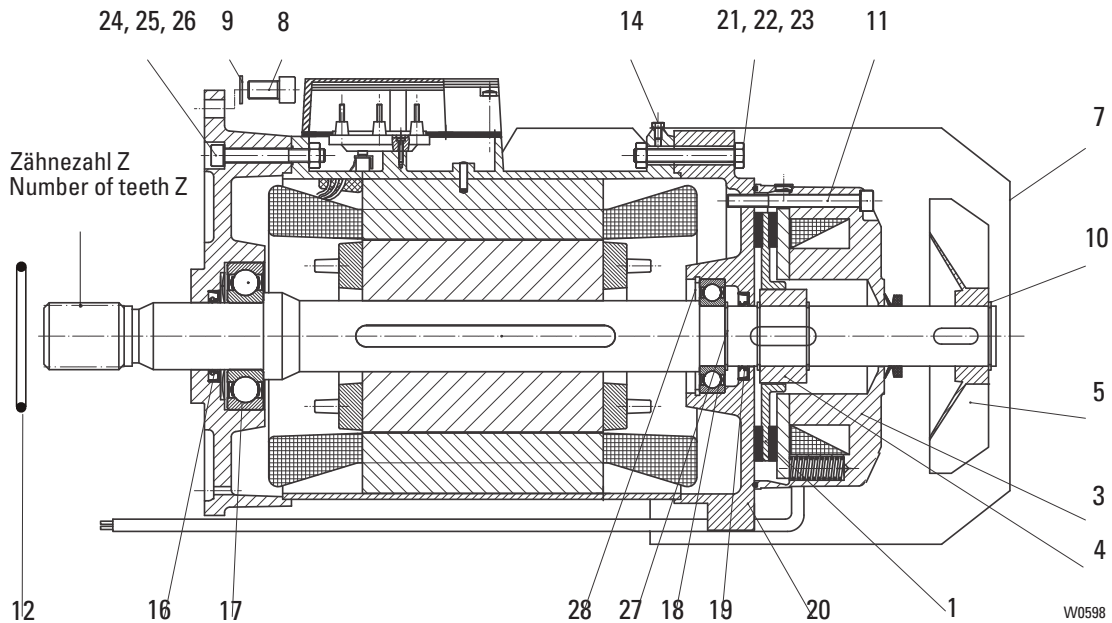
Поз.	Номер детали Part-Number	Шт. Piece	Описание Description	Наименование Designation
	27 270 87 11 9	1	SH50..-20 1)2)	Двигатель Motor
	27 270 86 11 9	1	SH50..-25; 32 1)2)	
	27 270 85 11 9	1	SH(R)60..-12; 16 SH50..-10; 12; 16; 40 1)2) SH(R)60..-8 SH(R)60..-8; 20	
1	567 317 0	1	RSM S	Ротор тормоза Brake rotor
3	567 320 0	1	104 - 120V 3)	Тормоз Brake
	567 321 0	1	130 - 150V 3)	
	567 322 0	1	156 - 180V 3)	
4	567 319 0	1		Ступица Hub
5	567 126 0	1		Крыльчатка вентилятора Fan wheel
7	567 217 0	1		Кожух вентилятора Fan cowl
8	500 183 0	4	M12x35 ISO 4762-8.8	Цилиндрический винт Socket head cap screw
9	506 841 0	4	S12	Стопорная шайба Locking disc
10	506 101 0	1	45x1,75 DIN 471	Стопорное кольцо Locking ring
11	500 859 0	3	M8x80 ISO 4762-8.8	Винт Screw
12	515 028 0	1	95x2 NB 70	Уплотнительное кольцо Round sealing ring
14	505 044 0	4	AM 5x10 ISO 7045-4.8	Винт с плоской головкой Lenshead screw
16	567 250 0	1	A50x68x8 DIN 3760	Уплотнение вала Shaft seal
17	560 098 0	1	6310-2ZJC3 5)	Шариковый подшипник Roller bearing
18	560 093 0	1	6209-2ZJC3 DIN 625	Шариковый подшипник Roller bearing
19	567 252 0	1	A45x65x8 DIN 3760	Уплотнение вала Shaft seal
20	567 258 0	1		Крышка моторного отсека Motor cover
21	500 038 0	4	M10x75 ISO 4014	Винт с шестигранной головкой Hexagon head cap screw
22	567 241 0	4	10	Пружинное кольцо Spring washer
23	506 984 0	4	M10 ISO 4032-8	Гайка Nut
24	500 437 0	4	M10x80 ISO 4762-8.8	Цилиндрический винт Socket head cap screw
25	567 241 0	4	10	Пружинное кольцо Spring washer
26	506 984 0	4	M10 ISO 4032	Гайка Nut
27	506 101 0	1	45x1,75 DIN 471	Стопорное кольцо Locking ring
28	506 109 0	1	85x3 DIN 472	Стопорное кольцо Locking ring

- 1) Следует указать рабочее напряжение, частоту, тип канатной тали.
- 2) Следует всегда заказывать также позицию 12
- 3) Напряжение катушки
- 4) Рабочее напряжение двигателя
- 5) замена возможна только для SH50..-20 - SH50..-40 Z = 13

- 1) Please state operating voltage, frequency and wire rope hoist type.
- 2) Always included item 12 in order
- 3) Coil voltage
- 4) Operating voltage motor
- 5) Only replaceable at SH50..-20 - SH50..-40 Z = 13



4H71 (FU)



Поз.	Номер детали Part-Number	Шт. Piece	Описание Description		Наименование	Designation		
	27 270 66 11 9	1	SH50...-10	1)2)	Двигатель	Motor		
	27 270 65 11 9	1	SH(R)60...-6; 8	1)2)				
		1	SH50...-12; 16	1)2)				
	27 270 64 11 9	1	SH(R)60...-10; 12	1)2)				
		1	SH50...-20; 25	1)2)				
	27 270 63 11 9	1	SH(R)60...-16; 20	1)2)				
		1	SH50...-32; 40	1)2)				
1	567 318 0	1		RSM H	Ротор тормоза	Brake rotor		
3	567 326 0	1	104 - 120V	3)	220 - 240V 50Hz	4)	Тормоз	Brake
	567 327 0	1	180 - 207V	3)	380 - 460V 50Hz	4)		
4	567 319 0	1			Ступица	Hub		
5	567 181 0	1			Крыльчатка вентилятора	Fan wheel		
7	567 217 0	1			Кожух вентилятора	Fan cowling		
8	500 183 0	4	M12x35	ISO 4762-8.8	Цилиндрический винт	Socket head cap screw		
9	506 841 0	4	S12		Стопорная шайба	Locking disc		
10	506 101 0	1	45x1,75	DIN 471	Стопорное кольцо	Locking ring		
11	500 859 0	3	M8x80	ISO 4762-8.8	Винт	Screw		
12	515 028 0	1	95x2	NB 70	Уплотнительное кольцо	Round sealing ring		
14	505 044 0	4	AM 5x10	DIN EN ISO 7045-4.8	Винт с плоской головкой	Lenshead screw		
16	567 250 0	1	A50x68x8	5)	DIN 3760	Уплотнение вала	Shaft seal	
17	560 098 0	1	6310-2ZJC3	5)	DIN 625	Шариковый подшипник	Roller bearing	
18	560 093 0	1	6209-2ZJC3		DIN 625	Шариковый подшипник	Roller bearing	
19	567 252 0	1	A45x65x8		DIN 3760	Уплотнение вала	Shaft seal	
20	567 258 0	1				Крышка моторного отсека	Motor cover	
21	500 038 0	4	M10x75	ISO 4014	Винт с шестигранной головкой	Hexagon head cap screw		
22	567 241 0	4	10			Пружинное кольцо	Spring washer	
23	506 984 0	4	M10	ISO 4032-8		Гайка	Nut	
24	500 437 0	4	M10x80	ISO 4762-8.8		Цилиндрический винт	Socket head cap screw	
25	567 241 0	4	10			Пружинное кольцо	Spring washer	
26	506 984 0	4	M10	ISO 4032		Гайка	Nut	
27	506 101 0	1	45x1,75	DIN 471		Стопорное кольцо	Locking ring	
28	506 109 0	1	85x3	DIN 472		Стопорное кольцо	Locking ring	

2) Следует всегда заказывать также позицию 12

3) Напряжение катушки

4) Рабочее напряжение двигателя

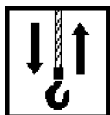
5) замена возможна только до скорости подачи 25 м/мин. Z =13

2) Always included item 12 in order

3) Coil voltage

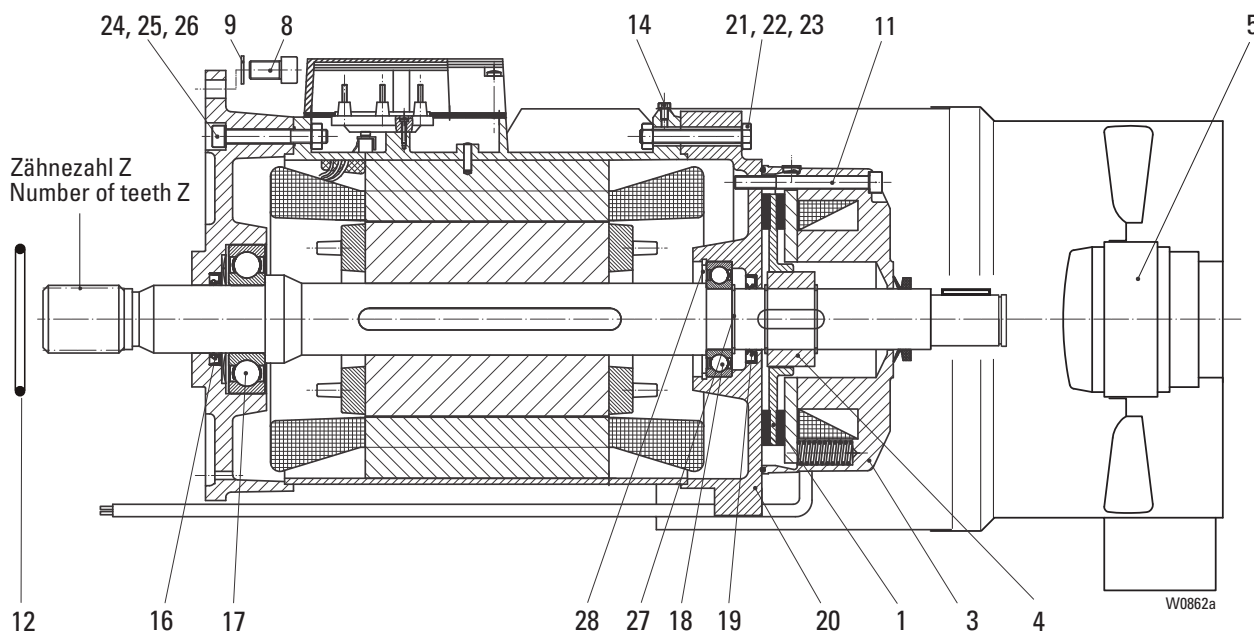
4) Operating voltage motor

5) Only replaceable to hoist speed 25m/min. Z =13



4H71 (FU)

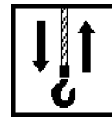
Внешняя вентиляция / Forced ventilation)



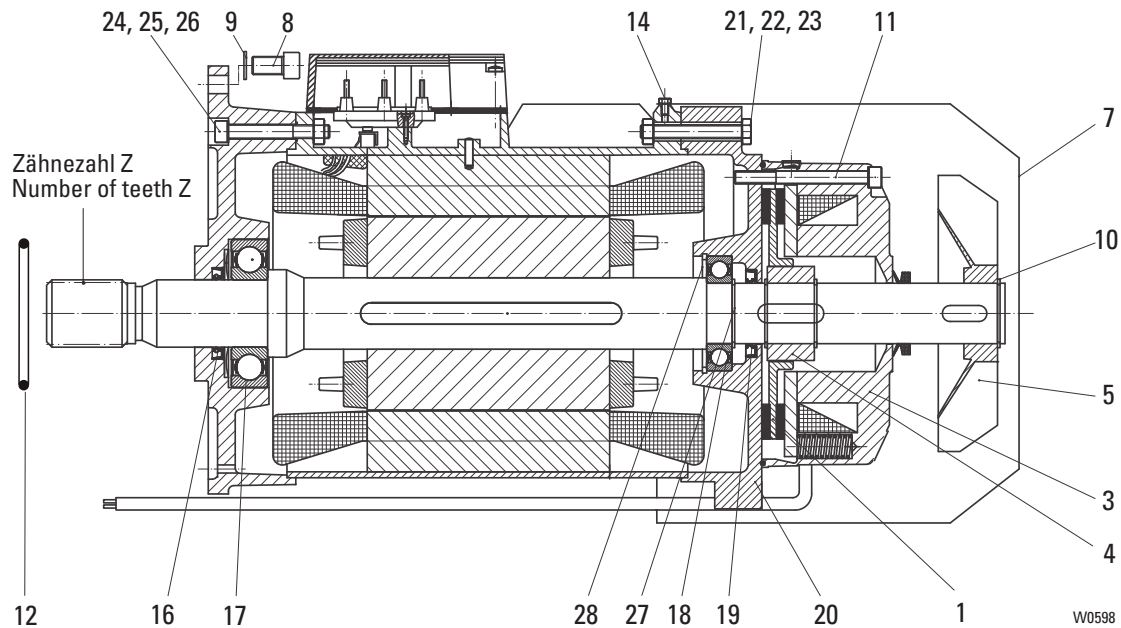
Поз.	Номер детали Part-Number	Шт. Piece	Описание Description				Наименование	Designation
	27 270 66 11 9	1	SH50..-10	1)2)		Двигатель	Motor	
	27 270 65 11 9	1	SH(R)60..-6; 8	1)2)				
		1	SH50..-12; 16	1)2)				
	27 270 64 11 9	1	SH(R)60..-10; 12	1)2)				
		1	SH50..-20; 25	1)2)				
	27 270 63 11 9	1	SH(R)60..-16; 20	1)2)				
		1	SH50..-32; 40	1)2)				
1	567 318 0	1			RSM H	Ротор тормоза	Brake rotor	
3	567 326 0	1	104 - 120V	3)	220 - 240V 50Hz	Тормоз	Brake	
	567 327 0	1	180 - 207V	3)	380 - 460V 50Hz			
4	567 319 0	1				Ступица	Hub	
5	576 006 0	1				Внешняя вентиляция	Forced ventilation	
8	500 183 0	4	M12x35		ISO 4762-8.8	Цилиндрический винт	Socket head cap screw	
9	506 841 0	4	S12			Стопорная шайба	Locking disc	
11	500 859 0	3	M8x80		ISO 4762-8.8	Винт	Screw	
12	515 028 0	1	95x2		NB 70	Уплотнительное кольцо	Round sealing ring	
14	505 044 0	4	AM 5x10		DIN EN ISO 7045-4.8	Винт с плоской головкой	Lenshead screw	
16	567 250 0	1	A50x68x8	5)	DIN 3760	Уплотнение вала	Shaft seal	
17	560 098 0	1	6310-2ZJC3	5)	DIN 625	Шариковый подшипник	Roller bearing	
18	560 093 0	1	6209-2ZJC3		DIN 625	Шариковый подшипник	Roller bearing	
19	567 252 0	1	A45x65x8		DIN 3760	Уплотнение вала	Shaft seal	
20	567 258 0	1				Крышка моторного отсека	Motor cover	
21	500 038 0	4	M10x75		ISO 4014	Винт с шестигранной головкой	Hexagon head cap screw	
22	567 241 0	4	10			Пружинное кольцо	Spring washer	
23	506 984 0	4	M10		ISO 4032-8	Гайка	Nut	
24	500 437 0	4	M10x80		ISO 4762-8.8	Цилиндрический винт	Socket head cap screw	
25	567 241 0	4	10			Пружинное кольцо	Spring washer	
26	506 984 0	4	M10		ISO 4032	Гайка	Nut	
27	506 101 0	1	45x1,75		DIN 471	Стопорное кольцо	Locking ring	
28	506 109 0	1	85x3		DIN 472	Стопорное кольцо	Locking ring	

- 1) Следует указать рабочее напряжение, частоту, тип канатной тали.
- 2) Следует всегда заказывать также позицию 12
- 3) При заказе указывайте „Внешняя вентиляция“.
- 4) Напряжение катушки
- 5) Рабочее напряжение двигателя
- 6) замена возможна только до скорости подачи 12,5 м/мин. Z = 13

- 1) Please state operating voltage, frequency and wire rope hoist type.
- 2) Always included item 12 in order
- 3) Please state „forced ventilation“ when ordering.
- 4) Coil voltage
- 5) Operating voltage motor
- 6) Only replaceable to hoist speed 12,5m/min. Z = 13



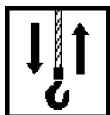
12/2H72



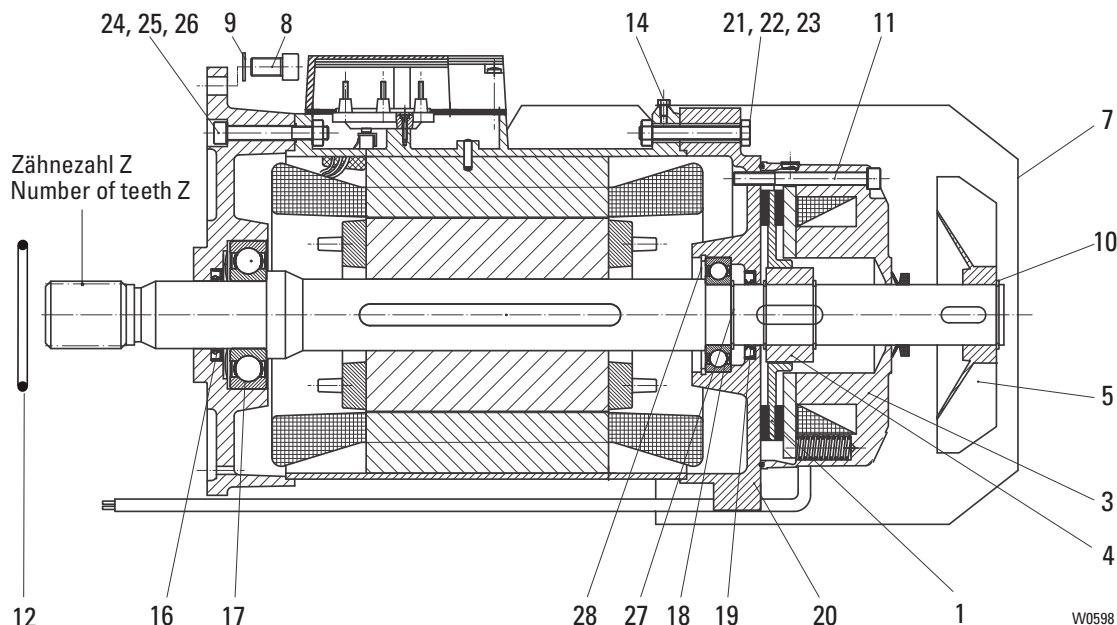
Поз.	Номер детали Part-Number	Шт. Piece	Описание Description	Наименование Designation
	27 270 84 11 9	1	SH50..-25; 32 SH(R)60..-12; 16	Двигатель Motor
	27 270 83 11 9	1	SH50..-40; 50 SH(R)60..-20; 25; 10	
	27 270 74 11 9	1	SH(R)60..32	
1	567 119 0	1	RSM S	Ротор тормоза Brake rotor
3	567 121 0	1	104 - 120V	Тормоз Brake
	567 123 0	1	130 - 150V	
	567 125 0	1	156 - 180V	
4	567 284 0	1		Ступица Hub
	567 181 0	1		Крыльчатка вентилятора Fan wheel
7	567 217 0	1		Кожух вентилятора Fan cowl
8	500 183 0	4	M12x35 DIN 912-8.8	Цилиндрический винт Socket head cap screw
9	506 841 0	4	S12	Стопорная шайба Locking disc
10	506 101 0	1	45x1,75 DIN 471	Стопорное кольцо Locking ring
11	500 032 0	3	M8x100 ISO 4762-8.8	Винт Screw
12	515 028 0	1	95x2 NB 70	Уплотнительное кольцо Round sealing ring
14	505 044 0	4	AM 5x10 DIN EN ISO 7045-4.8	Винт с плоской головкой Lenshead screw
16	567 250 0	1	A50x68x8 5) DIN 3760	Уплотнение вала Shaft seal
17	560 098 0	1	6310-2ZJC3 5) DIN 625	Шариковый подшипник Roller bearing
18	560 093 0	1	6209-2ZJC3 DIN 625	Шариковый подшипник Roller bearing
19	567 252 0	1	A45x65x8 DIN 3760	Уплотнение вала Shaft seal
20	567 259 0	1		Крышка моторного отсека Motor cover
21	500 038 0	4	M10x75 ISO 4014	Винт с шестигранной головой Hexagon head cap screw
22	567 241 0	4	10	Пружинное кольцо Spring washer
23	506 984 0	4	M10 ISO 4032-8	Гайка Nut
24	500 437 0	4	M10x80 ISO 4762-8.8	Цилиндрический винт Socket head cap screw
25	567 241 0	4	10	Пружинное кольцо Spring washer
26	506 984 0	4	M10 ISO 4032	Гайка Nut
27	506 101 0	1	45x1,75 DIN 471	Стопорное кольцо Locking ring
28	506 109 0	1	85x3 DIN 472	Стопорное кольцо Locking ring

- 1) Следует указать рабочее напряжение, частоту, тип канатной тали.
- 2) Следует всегда заказывать также позицию 12
- 3) Напряжение катушки
- 4) Рабочее напряжение двигателя
- 5) замена возможна только для SH50..-25 - SH50..-40 Z =13

- 1) Please state operating voltage, frequency and wire rope hoist type.
- 2) Always included item 12 in order
- 3) Coil voltage
- 4) Operating voltage motor
- 5) Only replaceable at SH50..-25 - SH50..-40 Z =13



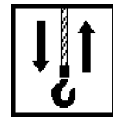
4H72 (FU)



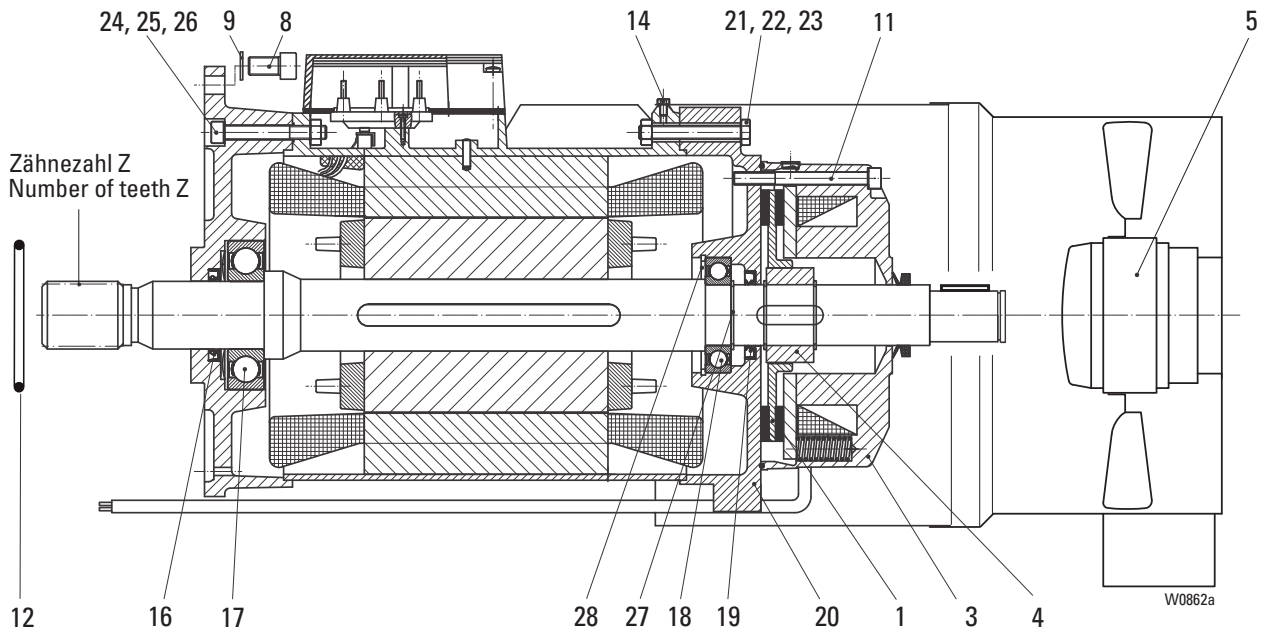
Поз.	Номер детали Part-Number	Шт. Piece	Описание Description	Наименование	Designation
	27 270 62 11 9	1	SH50..-20; 25 1)2)	Двигатель	Motor
		1	SH(R)60..-10; 12 1)2)		
	27 270 61 11 9	1	SH50..-32; 40 1)2)		
		1	SH(R)60..-16; 20 1)2)		
	27 270 60 11 9	1	SH50..-50 1)2)		
		1	SH(R)60..-25; 32 1)2)		
1	567 318 0	1	RSM H	Ротор тормоза	Brake rotor
3	567 328 0	1	104 - 120V 3) 220 - 240V 50Hz 4)	Тормоз	Brake
	567 329 0	1	180 - 207V 3) 380 - 460V 50Hz 4)		
4	567 319 0	1		Ступица	Hub
5	567 181 0	1		Крыльчатка вентилятора	Fan wheel
7	567 217 0	1		Кожух вентилятора	Fan cowl
8	500 183 0	4	M12x35 ISO 4762-8.8	Цилиндрический винт	Socket head cap screw
9	506 841 0	4	S12	Стопорная шайба	Locking disc
10	506 101 0	1	45x1,75 DIN 471	Стопорное кольцо	Locking ring
11	500 032 0	3	M8x100 ISO 4762-8.8	Винт	Screw
12	515 028 0	1	95x2 NB 70	Уплотнительное кольцо	Round sealing ring
14	505 044 0	4	AM 5x10 DIN EN ISO 7045-4.8	Винт с плоской головкой	Lenshead screw
16	567 250 0	1	A50x68x8 5) DIN 3760	Уплотнение вала	Shaft seal
17	560 098 0	1	6310-2ZJC3 5) DIN 625	Шариковый подшипник	Roller bearing
18	560 093 0	1	6209-2ZJC3 DIN 625	Шариковый подшипник	Roller bearing
19	567 252 0	1	A45x65x8 DIN 3760	Уплотнение вала	Shaft seal
20	567 259 0	1		Крышка моторного отсека	Motor cover
21	500 038 0	4	M10x75 ISO 4014	Винт с шестигранной головкой	Hexagon head cap screw
22	567 241 0	4	10	Пружинное кольцо	Spring washer
23	506 984 0	4	M10 ISO 4032-8	Гайка	Nut
24	500 437 0	4	M10x80 ISO 4762-8.8	Цилиндрический винт	Socket head cap screw
25	567 241 0	4	10	Пружинное кольцо	Spring washer
26	506 984 0	4	M10 ISO 4032	Гайка	Nut
27	506 101 0	1	45x1,75 DIN 471	Стопорное кольцо	Locking ring
28	506 109 0	1	85x3 DIN 472	Стопорное кольцо	Locking ring

- 1) Следует указать рабочее напряжение, частоту, тип канатной тали.
- 2) Следует всегда заказывать также позицию 12
- 3) Напряжение катушки
- 4) Рабочее напряжение двигателя
- 5) замена возможна только до скорости подачи 25 м/мин. Z =13

- 1) Please state operating voltage, frequency and wire rope hoist type.
- 2) Always included item 12 in order
- 3) Coil voltage
- 4) Operating voltage motor
- 5) Only replaceable to hoist speed 25m/min. Z =13



4H72 (FU)
Внешняя вентиляция / Forced ventilation)



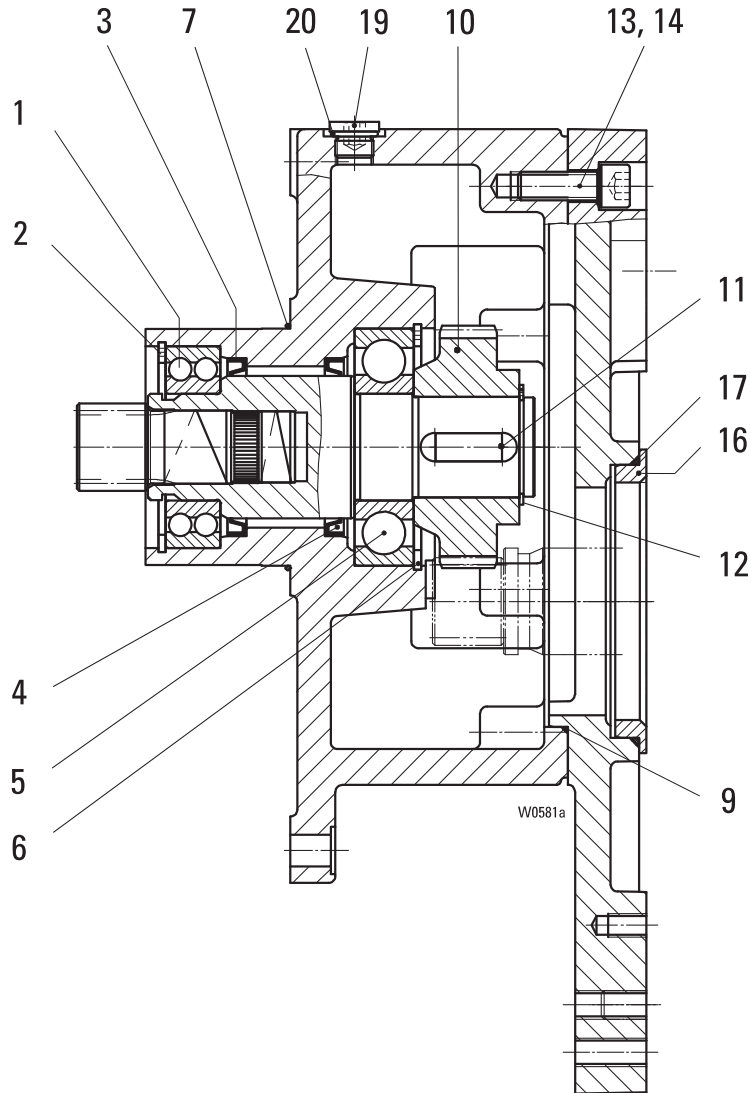
Поз.	Номер детали Part-Number	Шт. Piese	Описание Description	Наименование	Designation
	27 270 62 11 9	1	SH50...-20; 25 1)2)3)	Двигатель	Motor
		1	SH(R)60...-10; 12 1)2)3)	Двигатель	Motor
	27 270 61 11 9	1	SH50...-32; 40 1)2)3)		
		1	SH(R)60...-16; 20 1)2)3)		
	27 270 60 11 9	1	SH50...-50 1)2)3)		
		1	SH(R)60...-25; 32 1)2)3)		
1	567 318 0	1	RSM H	Ротор тормоза	Brake rotor
3	567 328 0	1	104 - 120V 4) 220 - 240V 50Hz 5)	Тормоз	Brake
	567 329 0	1	180 - 207V 4) 380 - 460V 50Hz 5)		
4	567 319 0	1		Ступица	Hub
5	576 006 0	1		Внешняя вентиляция	Forced ventilation
8	500 183 0	4	M12x35 ISO 4762-8.8	Цилиндрический винт	Socket head cap screw
9	506 841 0	4	S12	Стопорная шайба	Locking disc
11	500 032 0	3	M8x100 ISO 4762-8.8	Винт	Screw
12	515 028 0	1	95x2 NB 70	Уплотнительное кольцо	Round sealing ring
14	505 044 0	4	AM 5x10 DIN EN ISO 7045-4.8	Винт с плоской головкой	Lenshead screw
16	567 250 0	1	A50x68x8 6) DIN 3760	Уплотнение вала	Shaft seal
17	560 098 0	1	6310-2ZJC3 6) DIN 625	Шариковый подшипник	Roller bearing
18	560 093 0	1	6209-2ZJC3 DIN 625	Шариковый подшипник	Roller bearing
19	567 252 0	1	A45x65x8 DIN 3760	Уплотнение вала	Shaft seal
20	567 259 0	1		Крышка моторного отсека	Motor cover
21	500 038 0	4	M10x75 ISO 4014	Винт с шестигранной головкой	Hexagon head cap screw
22	567 241 0	4	10	Пружинное кольцо	Spring washer
23	506 984 0	4	M10 ISO 4032-8	Гайка	Nut
24	500 437 0	4	M10x80 ISO 4762-8.8	Цилиндрический винт	Socket head cap screw
25	567 241 0	4	10	Пружинное кольцо	Spring washer
26	506 984 0	4	M10 ISO 4032	Гайка	Nut
27	506 101 0	1	45x1,75 DIN 471	Стопорное кольцо	Locking ring
28	506 109 0	1	85x3 DIN 472	Стопорное кольцо	Locking ring

- 1) Следует указать рабочее напряжение, частоту, тип канатной тали.
- 2) Следует всегда заказывать также позицию 12
- 3) При заказе указывайте „Внешняя вентиляция“.
- 4) Напряжение катушки
- 5) Рабочее напряжение двигателя
- 6) замена возможна только при скорости подачи 12,5 - 25 м/мин.

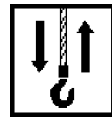
- 1) Please state operating voltage, frequency and wire rope hoist type.
- 2) Always included item 12 in order
- 3) Please state „forced ventilation“ when ordering.
- 4) Coil voltage
- 5) Operating voltage motor
- 6) Only replaceable to hoist speed 12,5 - 25m/min. Z = 13



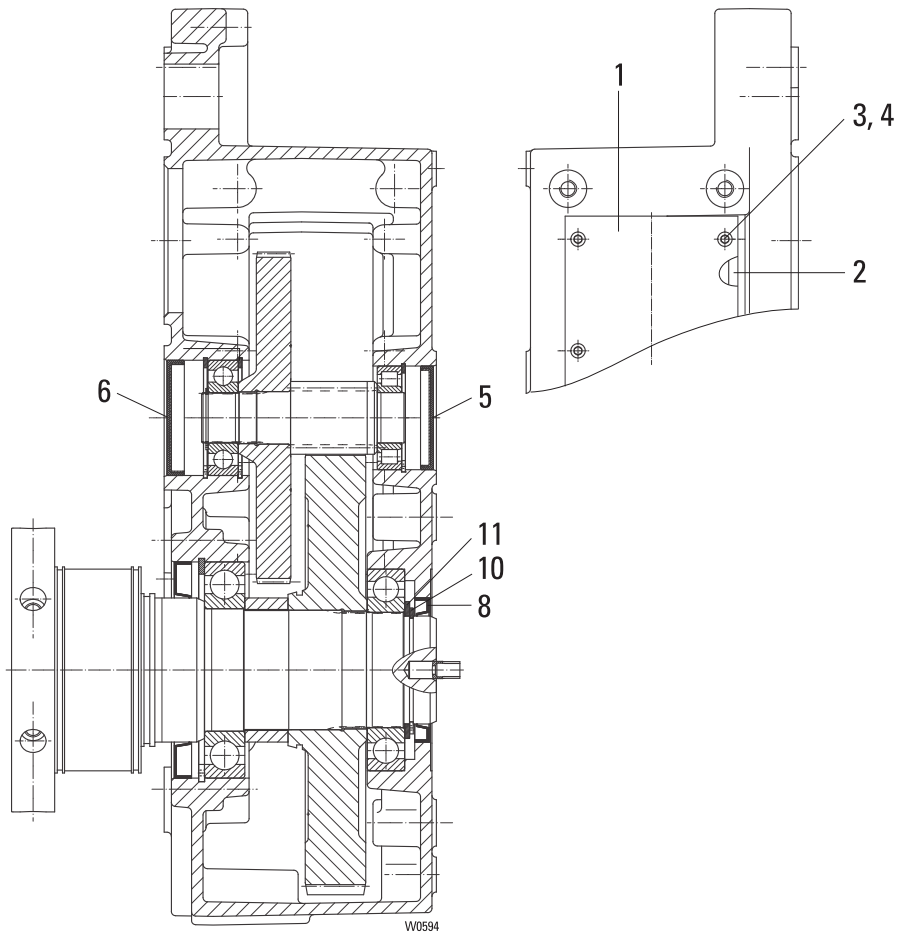
Промежуточный редуктор / intermediate gear



Поз.	Номер детали Part-Number	Шт. Piece	Описание Description		Наименование	Designation
	25 270 10 30 0	1	SH50.-12		Промежуточный редуктор	Intermediate gear
		1	SH50.-16			
	25 270 11 30 0	1	SH50.-10			
1	560 166 0	1	4209A	DIN 625	Радиальный шарикоподшипник	Grooved ball bearing
2	506 109 0	1	85x3	DIN 471	Стопорное кольцо	Locking ring
3	561 109 0	1	60x75x8 NB	DIN 3760	Уплотнение вала	Shaft seal
4	561 109 0	1	60x75x8 NB	DIN 3760	Уплотнение вала	Shaft seal
5	560 037 0	1	6309	DIN 625	Радиальный шарикоподшипник	Grooved ball bearing
6	506 264 0	1	100x3	DIN 472	Стопорное кольцо	Locking ring
7	515 028 0	1	95x2	NB 70	Уплотнительное кольцо	Round sealing ring
9	515 957 0	1	230x2	NB 70	Уплотнительное кольцо	Round sealing ring
10	25 273 26 11 0	1			Шестерня	Gear wheel
11	537 026 0	1	A12 x 8 x 40	DIN 6885	Призматическая шпонка	feather key
12	506 248 0	1	42x1,75	DIN 471	Стопорное кольцо	Locking ring
13	500 183 0	8	M12x35	ISO 4762	Цилиндрический винт	Socket head cap screw
14	506 841 0	8	S 12	vz	Стопорная шайба	Lock washer
16	25 273 01 49 0	1			Центрирующее кольцо	Eccentric ring
17	515 974 0	1	115x3	NB 70	Уплотнительное кольцо	Round sealing ring
19	503 011 0	4	AM16x1,5		Резьбовая пробка	Locking bolt
20	515 004 0	4	C16x20		Уплотнительная манжета	Sealing ring

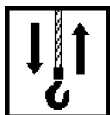


**Редуктор / gear
стандарт**

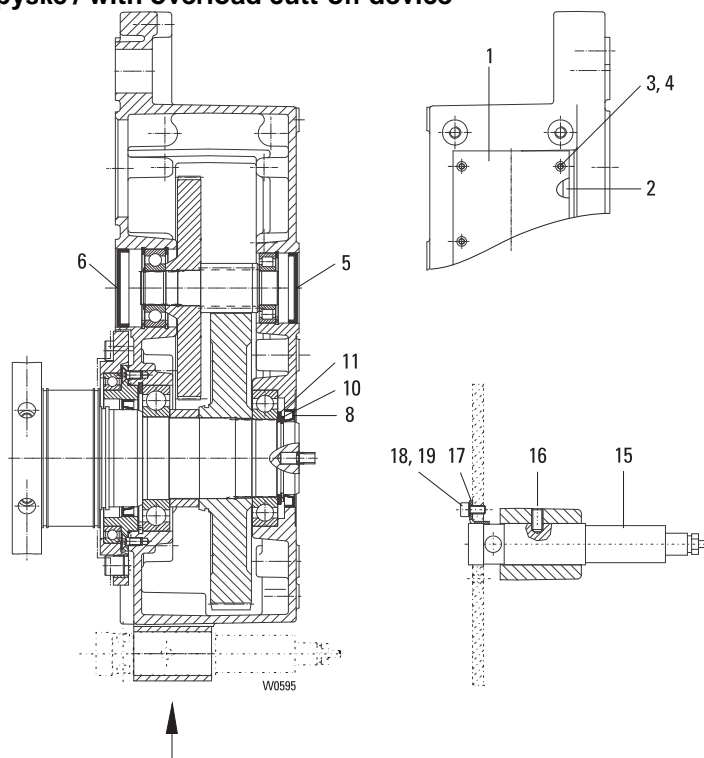


Поз.	Номер детали Part-Number	Шт. Piece	Описание Description		Наименование	Designation
	25 270 23 30 0	1	SH 50...-20	1) 12/2H7.	Редуктор	Gear
		1	SH 50...-10	1) 4H7.		
	25 270 24 30 0	1	SH 50...-25	1) 12/2H7.		
		1	SH 50...-12	1) 4H7.		
	25 270 25 30 0	1	SH 50...-32	1) 12/2H7.		
		1	SH 50...-10	1) 12/2H7.		
		1	SH 50...-16	1) 4H7.		
	25 270 26 30 0	1	SH 50...-40	1) 12/2H7.		
		1	SH 50...-12	1) 12/2H7.		
		1	SH 50...-20	1) 4H7.		
	25 270 27 30 0	1	SH 50...-50	1) 12/2H7.		
		1	SH 50...-16	1) 12/2H7.		
		1	SH 50...-25	1) 4H7.		
	25 270 28 30 0	1	SH 50...-32	1) 4H7.		
	25 270 29 30 0	1	SH 50...-40	1) 4H7.		
	25 270 30 30 0	1	SH 50...-50	1) 4H7.		
1	25 273 00 96 0	1			Крышка	Cover
2	25 273 00 95 0	1			Уплотнение	Seal
3	500 810 0	10	M6x16	DIN 6912-8.8	Цилиндрический винт	Socket head cap screw
4	506 838 0	10	S6 vz		Стопорная шайба	Lock washer
5	518 035 0	1	72x9		Колпачок	End cap
6	518 049 0	1	80x10		Колпачок	End cap
8	561 030 0	1	75x100x10		Уплотнение вала	Shaft seal
10	506 152 0	1	75x2,5	DIN 471	Стопорное кольцо	Locking ring
11	506 830 0	1	75x95x3,5	DIN 988	Опорная шайба	Supporting ring

1) Редукторы с обозначенными деталями поставляются только в комплекте. 1) Gear only available as complete unit except the signed parts
Без трансмиссионного масла: Требуемое количество см. в руководстве по эксплуатации. Without gear oil: amount required see operating instruction

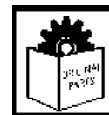
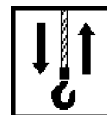


Редуктор / gear 1/1; 2/2
с отключением по перегрузке / with overload cut-off device

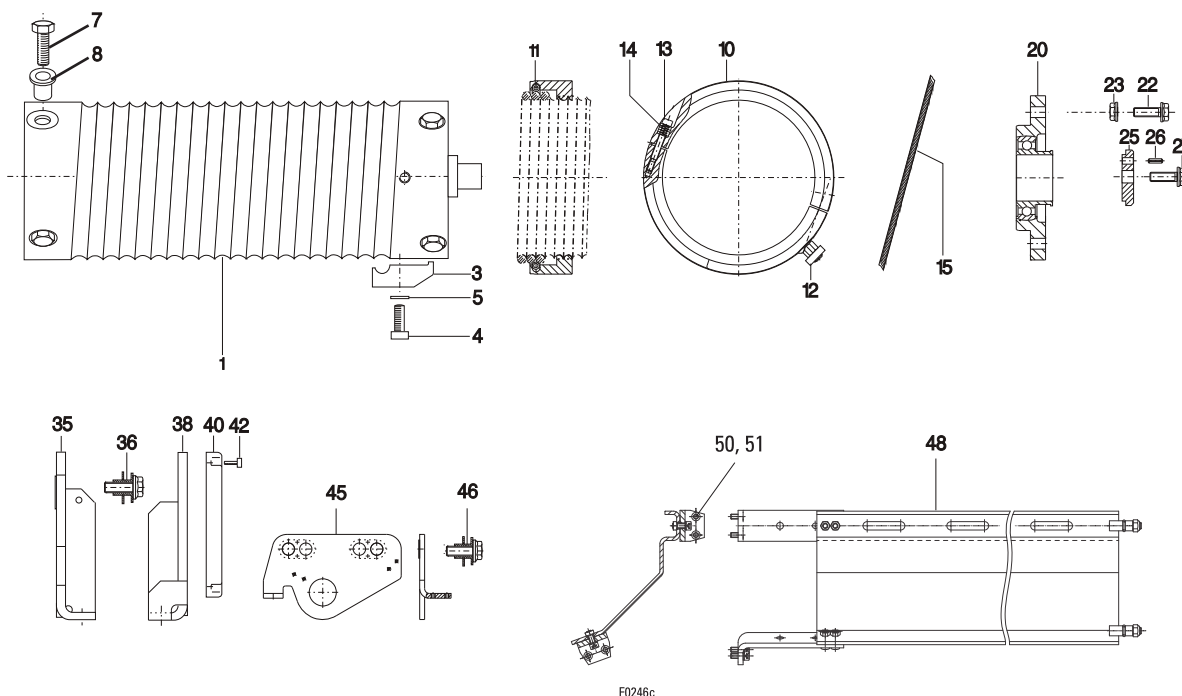


Поз.	Номер детали Part-Number	Шт. Piece	Описание Description		Наименование	Designation
	25 270 33 30 0	1	SH 50...-20	1) 12/2H7.	Редуктор Gear	Gear
		1	SH 50...-10	1) 4H7.		
	25 270 34 30 0	1	SH 50...-25	1) 12/2H7.		
		1	SH 40...-12	1) 4H7.		
	25 270 35 30 0	1	SH 50...-32	1) 12/2H7.		
		1	SH 50...-10	1) 12/2H7.		
		1	SH 50...-16	1) 4H7.		
	25 270 36 30 0	1	SH 50...-40	1) 12/2H7.		
		1	SH 50...-12	1) 12/2H7.		
		1	SH 50...-20	1) 4H7.		
	25 270 37 30 0	1	SH 50...-50	1) 12/2H7.		
		1	SH 50...-16	1) 12/2H7.		
		1	SH 50...-25	1) 4H7.		
	25 270 38 30 0	1	SH 50...-32	1) 4H7.		
	25 270 39 30 0	1	SH 50...-40	1) 4H7.		
	24 270 40 30 0	1	SH 50...-50	1) 4H7.		
1	25 273 00 96 0	1			Крышка	Cover
2	25 273 00 95 0	1			Уплотнение	Seal
3	500 810 0	10	M6x16	DIN 6912-8.8	Цилиндрический винт	Socket head cap screw
4	506 838 0	10	S6 vz		Стопорная шайба	Lock washer
5	518 035 0	1	72x9		Колпачок	End cap
6	518 049 0	1	80x10		Колпачок	End cap
8	561 030 0	1	75x100x10		Уплотнение вала	Shaft seal
10	506 152 0	1	75x2,5	DIN 471	Стопорное кольцо	Locking ring
11	506 830 0	1	75x95x3,5	DIN 988	Опорная шайба	Supporting ring
15	571 030 0	1	LEI 3-5600		Датчик нагрузки	Load sensor
	571 031 0	1	LEI 3-3400			
	571 032 0	1	LEI 3-2090			
	517 033 0	1	LEI 3-1240			
16	503 022 0	1	M8x25 45H	DIN 916	Резьбовая шпилька	Dowel pin
17	04 432 17 83 0	1			Крепежный уголок	Fasening bow
18	500 230 0	1	6x12	ISO 4762 8.8	Цилиндрический винт	Socket head cap screw
19	506 838 0	1	S6		Стопорная шайба	Lock washer

1) Редукторы с обозначенными деталями поставляются только в комплекте. 1) Gear only available as complete unit except the signed parts
Без трансмиссионного масла: Требуемое количество см. в руководстве по эксплуатации. Without gear oil: amount required see operating instruction



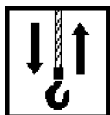
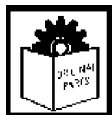
Канатный барабан / rope drum



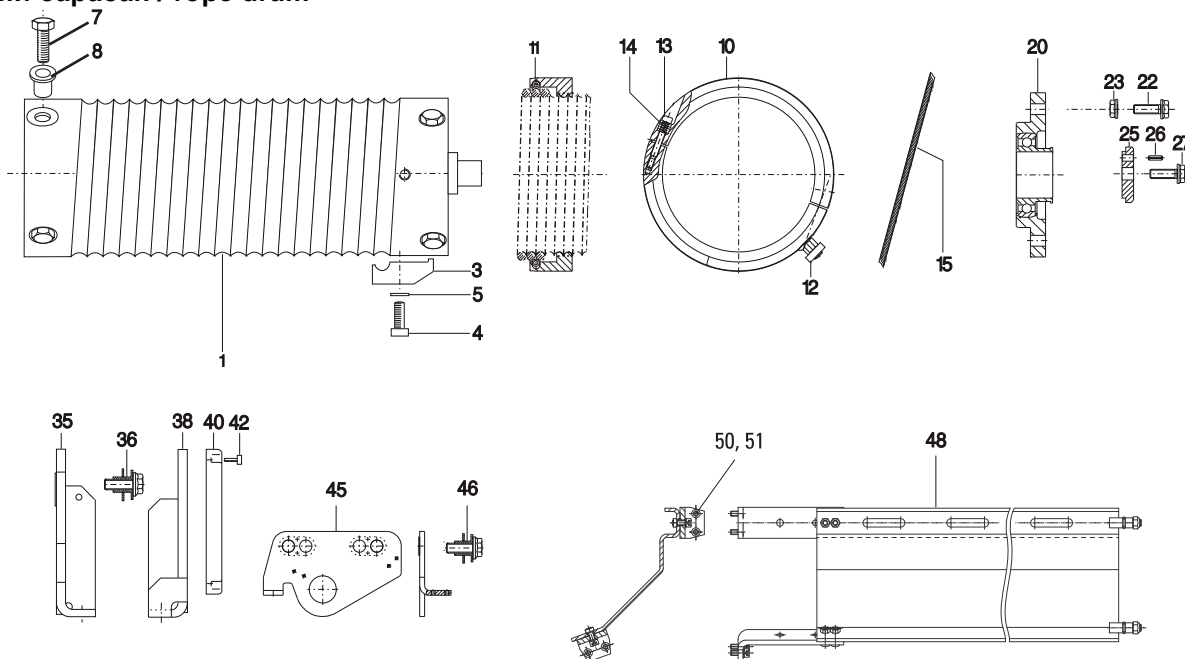
Поз.	Номер детали Part-Number	Шт. Piece	Описание Description	Наименование	Designation
1	05 434 16 04 0	1	D11,9-12,5 L2 1) /1 (Pos.7+8)	Канатный барабан	Rope drum
	05 434 17 04 0	1	D11,9-12,5 L3 1) /1 (Pos.7+8)		
	05 434 18 04 0	1	D11,9-12,5 L4 1) /1 (Pos.7+8)		
	05 434 19 04 0	1	D10 L2 1) /1 (Pos.7+8)		
	05 434 20 04 0	1	D10 L3 1) /1 (Pos.7+8)		
	05 434 21 04 0	1	D10 L4 1) /1 (Pos.7+8)		
	05 434 22 04 0	1	D9 L2 1) /1 (Pos.7+8)		
	05 434 23 04 0	1	D9 L3 1) /1 (Pos.7+8)		
	05 434 24 04 0	1	D9 L4 1) /1 (Pos.7+8)		
1	05 434 25 04 0	1	D8,5-9 L2 1) /2- (Pos.7+8)	Канатный барабан	Rope drum
	05 434 26 04 0	1	D8,5-9 L3 1) /2- (Pos.7+8)		
	05 434 27 04 0	1	D8,5-9 L4 1) /2- (Pos.7+8)		
3	05 430 00 46 0	3	D11,9-12,5-9 (Pos.4+5)	Прижимная планка Цилиндрический винт Стопорная шайба	Clamping plate Socket head cap screw Locking disc
4	500 850 0	3	M12x25 DIN 6912-8.8		
5	506 841 0	3	S 12		
3	43 330 01 46 0	3	D9-10 (Pos.4+5)	Прижимная планка Цилиндрический винт Стопорная шайба	Clamping plate Socket head cap screw Locking disc
4	500 850 0	3	M12x25 DIN 6912-8.8		
5	506 841 0	3	S 12		
3	04 430 00 46 0	6	D8,5-9 (Pos.4+5)	Прижимная планка Цилиндрический винт Стопорная шайба	Clamping plate Socket head cap screw Locking disc
4	500 290 0	6	M10x20 DIN 6912-8.8		
5	506 840 0	6	S 10		
7	501 130 0	6	M12x50	Стопорный винт	Locking screw
8	05 434 00 50 0	6		Соединительная втулка	Bushing

1) Всегда заказывать также позицию 20.

1) Always included item 20 in order



Канатный барабан / rope drum

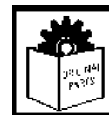
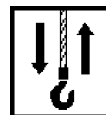


F0246c

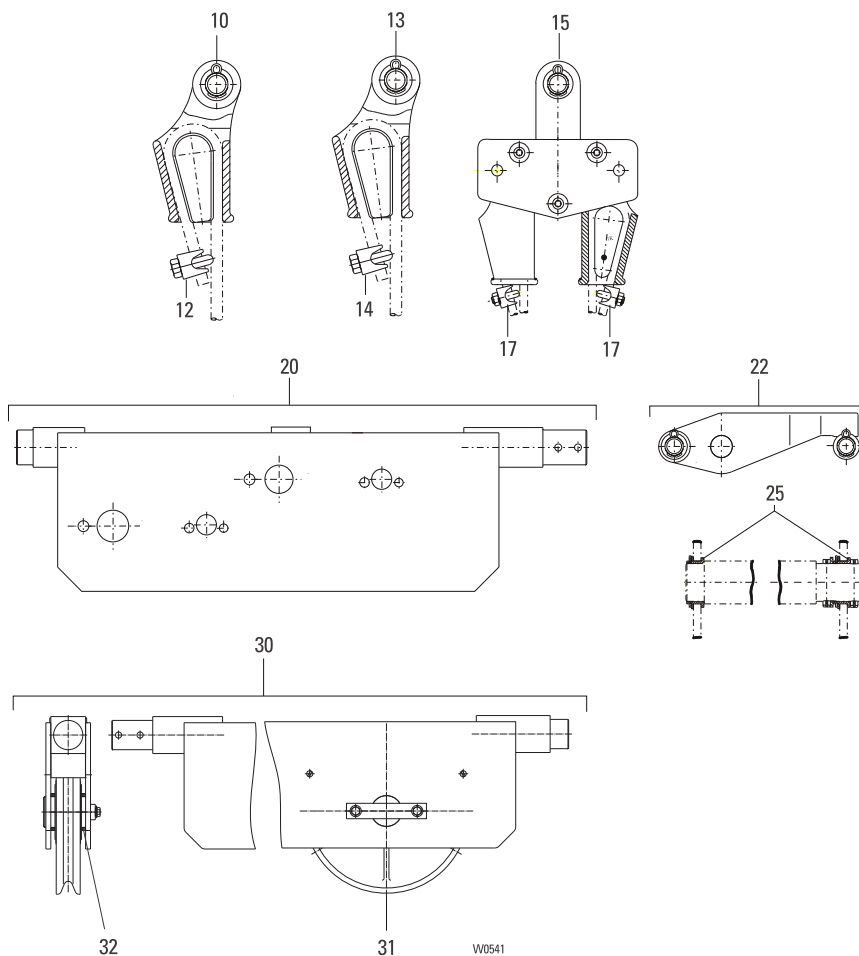
Поз.	Номер детали Part-Number	Шт. Piece	Описание Description	Наименование	Designation
10	05 430 01 43 0	1	D12-12,5 /1 2) (Pos.11-13)	Направляющее кольцо каната	Rope guide
	05 430 04 43 0	1	D10 /./ 2) (Pos.11-13)		
	05 430 00 43 0	1	D8,5-9 /2- 2) (Pos.11-13)		
	05 430 02 43 0	1	D8,5-9 /2- 3) (Pos.11-13)		
11	43 334 00 94 0	1		Пружина растяжения	Tension spring
12	05 430 01 47 0	1		Направляющая	Guide part
13	21 334 00 90 0	2		Винт	Screw
14	22 334 01 94 0	2		Нажимная пружина	Pressure spring
15			4)	Проволочный канат	Wire rope
20	560 038 0	1	INA PME 40	Фланцевый подшипник	Flange bearing
22	501 118 0	4	M10x35	Стопорный винт	Locking screw
23	507 115 0	4	M10	Предохранительная гайка	Locking nut
25	05 432 01 52 0	1		Удерживающая шайба	Holding disc
26	504 990 0	1	5x10	Распорный штифт	Clamping sleeve
27	501 104 0	1	M10x20-10	Стопорный винт	Locking screw
35	05 432 00 01 0	1		Несущий лист, сторона редуктора	Support plate gear side
	05 432 02 01 0	1			
	05 432 09 01 0	1	1/1		
36	05 430 01 26 0	2		Соединительная втулка	Bushing
38	05 432 01 01 0	1		Несущий лист, сторона опоры	Support plate bearing side
	05 432 03 01 0	1			
40	05 432 00 40 0	1		Закрывающий кожух	End cover
42	505 034 0	4	6x20	Винт	Screw
45	05 432 12 12 0	1		Опорный лист	Bearing plate
46	05 430 01 26 0	2		Соединительная втулка	Bushing
48	05 430 00 22 0	1	L2 (Pos.50-51)	Ванна с консистентной смазкой	Grease box
	05 430 01 22 0	1	L3 (Pos.50-51)		
	05 430 02 22 0	1	L4 (Pos.50-51)		
50	500 233 0	8	M6x16	Цилиндрический винт	Socket head cap screw
51	506 838 0	8	S6	Стопорная шайба	Lock washer

- 2) Направляющая каната, левая намотка
3) Направляющая каната, правая намотка
4) См. технический паспорт
5) Канатная таль, стоящая, стационарная
6) Канатная таль, висящая, стационарная
7) 1/1 с отключением по перегрузке
8) Следует всегда заказывать также позицию 46
9) См. TNF 01 300 09 32 2/3

- 2) Rope guide left thread
3) Rope guide right thread
4) See data sheet
5) Stationary wire rope hoist, upright
6) Stationary wire rope hoist, suspended
7) 1/1 with overload cutt-off device
8) Always included item 46 in order
9) See TNF 01 300 09 32 2/3



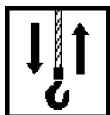
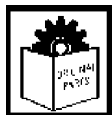
Подвеска каната / rope suspension



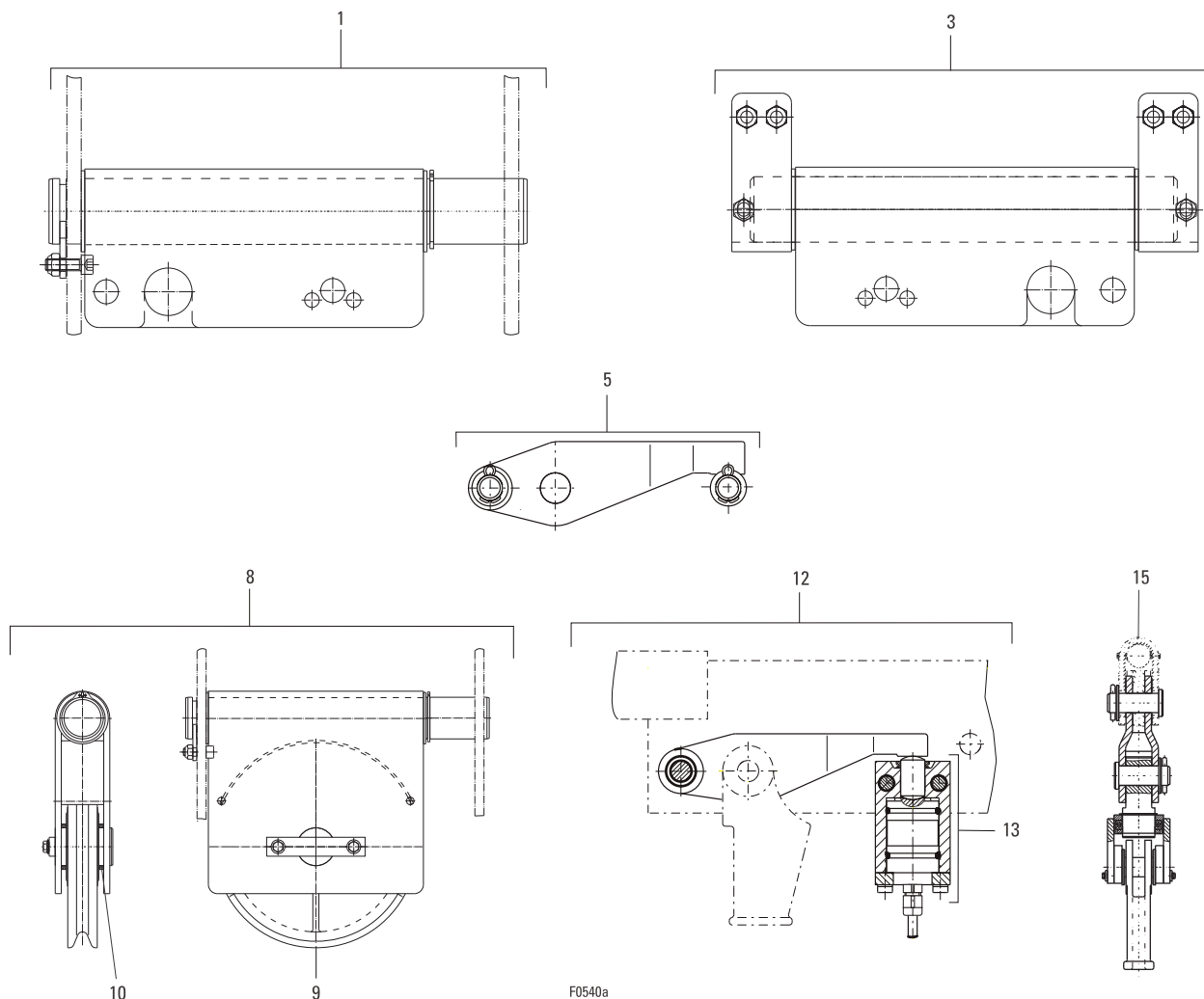
Поз.	Номер детали Part-Number	Шт. Piece	Описание Description			Наименование	Designation
10	05 430 00 48 0	1	D-11,9-12,5mm	SH50..	(Pos.12)	Клиновой концевой зажим Зажим проволочного каната	Clamp Wire rope clamp
12	517 007 0	1	Gr.13				
10	05 430 02 48 0	1	D-11,9-12,5mm	SH5032	(Pos.12)	Клиновой концевой зажим Зажим проволочного каната	Clamp Wire rope clam
12	517 007 0	1	Gr.13				
13	05 430 01 48 0	1	D-9-10mm		(Pos.14)	Клиновой концевой зажим Зажим проволочного каната	Clamp Wire rope clam
14	517 006 0	1	Gr.10				
15	05 430 00 23 0	1			(Pos.17)	Балансир Зажим проволочного каната	Rocking bar Wire rope clamp
17	517 006 0	2	Gr.10				
20	05 430 08 28 0	1	L2	1)		Траверса для подвешивания	Suspension traverse
	05 430 09 28 0	1	L3	1)			
	05 430 10 28 0	1	L4	1)			
22	05 430 03 28 0	1				Подвеска	Suspension
25	05 430 00 26 0	1				Соединительная втулка	Bushing
30	05 430 06 27 0	1	D 11-12,5	L2	1)	Поворотная труба	Deflection cross bar
	05 430 11 27 0	1	D 9-10	L2	1)		
	05 430 07 27 0	1	D 11-12,5	L3	1)		
	05 430 12 27 0	1	D 9-10	L3	1)		
	05 430 08 27 0	1	D 11-12,5	L4	1)		
	05 430 13 27 0	1	D 9-10	L4	1)		
31	01 430 03 53 0	1	D 11-12,5		D225 mm	Канатный блок	Rope pulley
	01 430 05 53 0	1	D 9-10		D225 mm		
32	05 432 03 51 0	2	60/50,1/6			Втулка	Bushing

1) стационарный

1) stationary



Подвеска каната / rope suspension

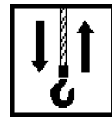


F0540a

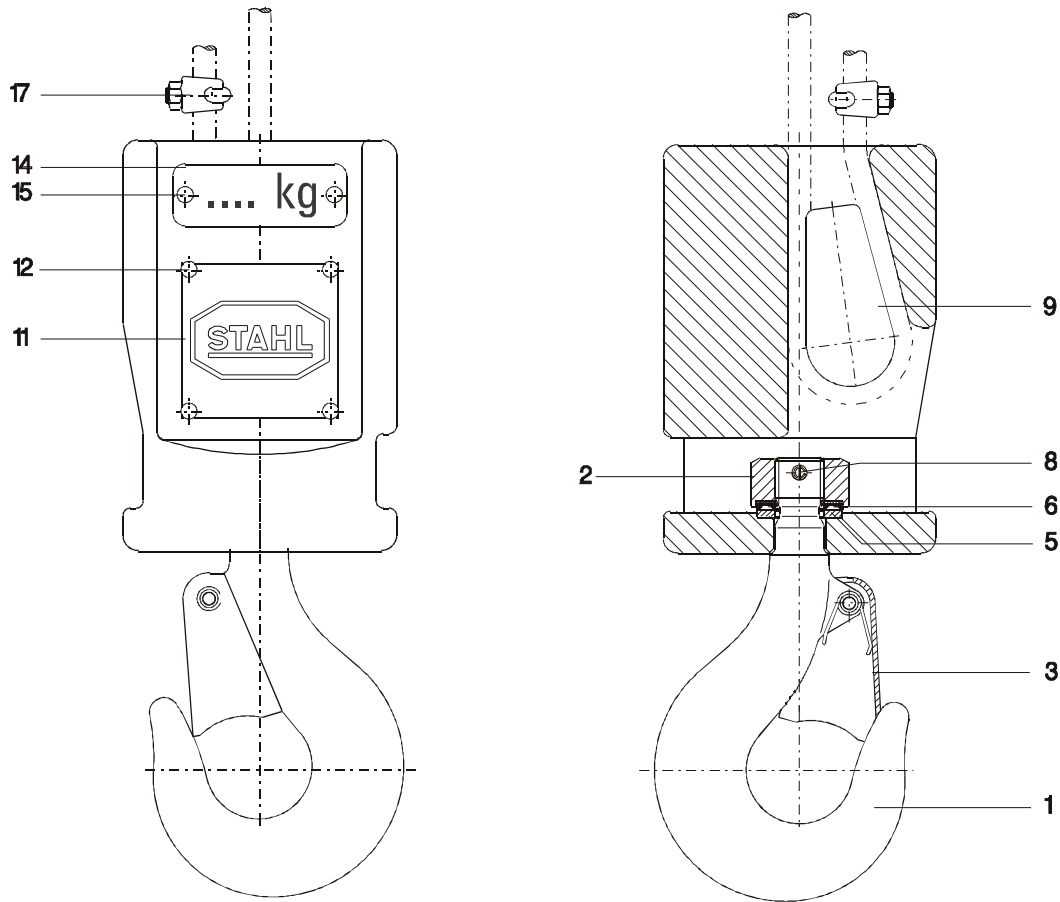
Поз.	Номер детали Part-Number	Шт. Piece	Описание Description		Наименование	Designation
1	05 430 07 28 0	1	2/1	1)	Подвеска	Suspension
3	05 430 06 28 0	1	4/1	1)	Подвеска	Suspension
5	05 430 03 28 0	1			Подвеска	Suspension
8	05 430 05 27 0	1	D 11-12,5	1)	Поворотная труба	Deflection cross bar
	05 430 10 27 0	1	D 9-10	1)		
9	01 430 03 53 0	1	D 11-12,5		Канатный блок	Rope pulley
	01 430 05 53 0	1	D 9-10			
10	05 432 03 51 0	2	60/50,1/6		Втулка	Bushing
12	05 430 17 83 0	1	LET1-440	(Pos.13) 750 - 1600 daN	Защита от перегрузки	Overload safety switch
	05 430 18 83 0	1	LET1-700	(Pos.13) 1601 - 2500 daN		
	05 430 16 83 0	1	LET1-1200	(Pos.13) 2501 - 3400 daN		
13	05 430 19 83 0	1	LET1-440	750 - 1600 daN	Датчик нагрузки	Load sensor
	05 430 20 83 0	1	LET1-700	1601 - 2500 daN		
	05 430 15 83 0	1	LET1-1200	2501 - 3400 daN		
15	05 430 11 28 0	1	<= 2500 daN	2)	Устройство защиты от скручивания каната	Anti twist device
	05 430 12 28 0	1	<= 2500 daN	2)		
	05 430 13 28 0	1	<= 3402 daN	2)		

1) KE-S65, OE-S05, OE-S06
2) Диаметр каната

1) KE-S65, OE-S05, OE-S06
2) Wire rope dimension



H122-1

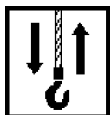


F0175a

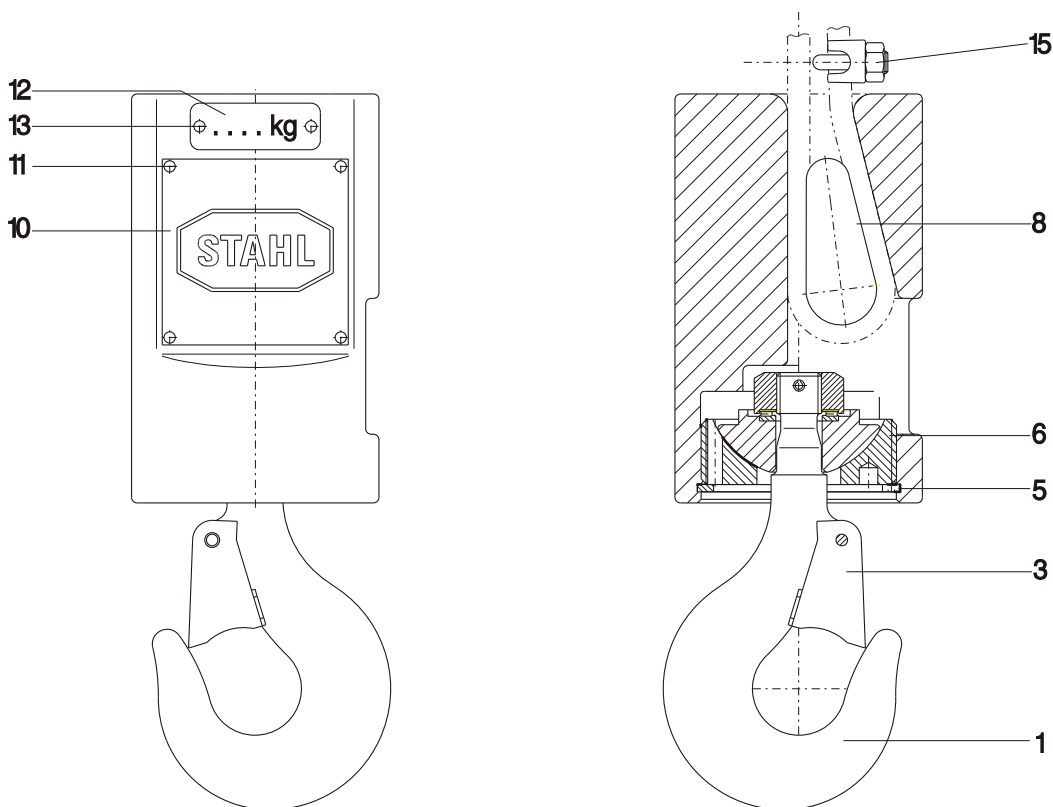
Поз.	Номер детали Part-Number	Шт. Piece	Описание Description	Наименование	Designation
	01 430 35 59 0	1	H122-1	Крюковой блок	Bottom hook block
1	21 335 00 08 0	1	RSN0,8	Грузовой крюк	Load hook
3	15 320 52 56 0	5	RSN08	Фиксация грузового крюка	Safety catch
			RSN08		
5	561 860 0	1	CP3x25x42	Сопряженный диск	Disc
6	560 849 0	1	AX2542	Упорный игольчатый подшипник	Axle needle bearing
8	504 109 0	1	6x40	Распорный штифт	Clamping sleeve
				DIN 1481	
9	01 435 00 66 0	1		Канатный клин	Rope wedge
11	03 335 01 43 0	2		Фирменная табличка	Name plate
12	507 831 0	8	3x5	Глухая заклепка	Blind rivet
14	05 335 31 45 0	2	800 kg	Табличка с указанием грузоподъемности	S.W.L.-sign
			1000 kg		
			1250 kg		
			1600 kg		
15	507 831 0	4	3x5	Глухая заклепка	Blind rivet
17	517 006 0	1	Gr.10	Зажим проволочного каната	Wire rope clamp

1) Указывайте грузоподъемность
2) Следует всегда заказывать также позиции 5 - 8.

1) Please state capacity
2) Always included item 5-8 in order



H130-1

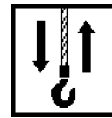


F067

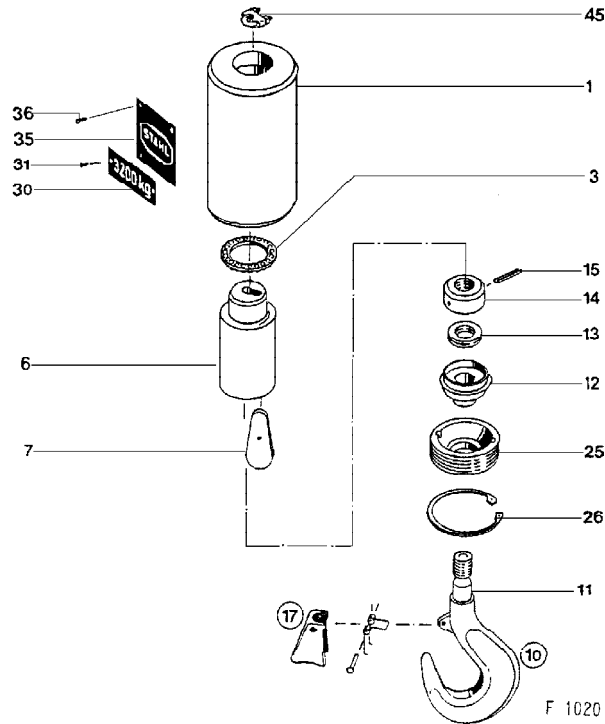
Поз.	Номер детали Part-Number	Шт. Piece	Описание Description	Наименование	Designation
	01 430 42 59 0	1	H130-1 1)	Крюковой блок	Bottom hook block
1	24 330 04 52 0	1	RSN1 (Pos.3)	Грузовой крюк	Load hook
3	15 320 53 56 0	5	RSN1	Фиксация грузового крюка	Safety catch
	521 009 0	1	RSN1		
5	506 266 0	1	105x4 DIN 472	Стопорное кольцо	Locking ring
6	20 335 20 90 0	1		Несущий винт	Carrier screw
8	24 335 03 66 0	1	K3	Канатный клин	Rope wedge
10	03 335 00 43 0	2		Фирменная табличка	Name plate
11	507 831 0	8		Глухая заклёпка	Blind rivet
12	05 335 39 45 0	2	1600 kg	Табличка с указанием грузоподъемности	S.W.L -sign
	05 335 35 45 0	2	2000 kg		
	05 335 43 45 0	2	2500 kg		
13	507 831 0	4		Глухая заклёпка	Blind rivet
15	517 007 0	1	Gr.13	Зажим проволочного каната	Wire rope clamp

1) Указывайте грузоподъемность

1) Please state capacity



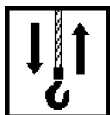
H190-1



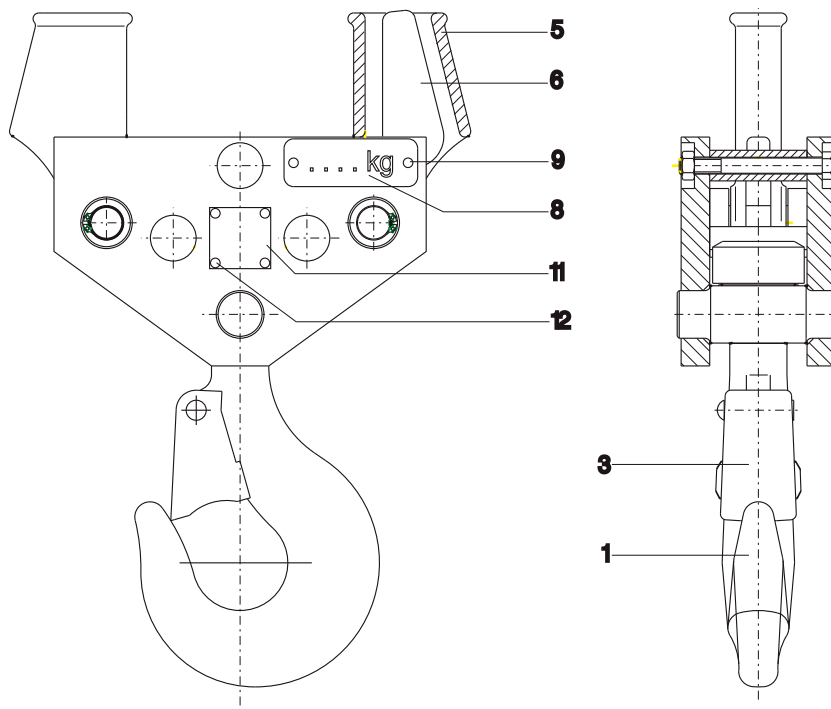
Поз.	Номер детали Part-Number	Шт. Piece	Описание Description	Наименование	Designation
	03 330 30 59 0	1	H190-1	Крюковой блок	Bottom hook block
1	03 330 30 56 0	1		Несущий корпус	Carising
3	560 867 0	1	51120	Упорный шарикоподшипник	Axial bearing
6	30 335 21 21 0	1		Канатный замок	Rope socket
7	50 335 00 66 0	1	K7	Канатный клин	Rope wedge
10	25 330 22 52 0	1	RSN 1,6	Грузовой крюк	Load hook
11	25 335 00 08 0	1	RSN 1,6	Грузовой крюк	Load hook
12	25 335 00 55 0	1		Опорный диск	Carrying disc
13	560 065 0	1	51107	Упорный шарикоподшипник	Axial bearing
14	25 335 00 91 0	1		Гайка грузового крюка	Nut
15	504 246 0	1	6x60	Распорный штифт	Clamping sleeve
17	15 320 53 56 0	5		Фиксация грузового крюка	Safety catch
	521 009 0	1			
25	30 335 21 90 0	1		Несущий винт	Carrier screw
26	506 266 0	1	145x4	Стопорное кольцо	Locking ring
30	50 335 53 45 0	2	-1600 kg	Табличка с указанием грузоподъемности	S.W.L.-Sign
	50 335 27 45 0	2	-2000 kg		
	50 335 28 45 0	2	-2500 kg		
	50 335 44 45 0	2	-3200 kg		
	50 335 30 45 0	2	-4000 kg		
31	507 831 0	4	3x5	Глухая заклёпка	Blind rivet
35	03 335 00 43 0	2		Фирменная табличка	Name plate
36	507 831 0	8	3x5	Глухая заклёпка	Blind rivet
45	517 008 0	1	Gr.10	Зажим проволочного каната	Wire rope clamp

1) Указывайте грузоподъемность
2) Не поставляется

1) Please state capacity.
2) Not available



T141-2

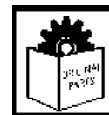
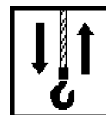


FORM

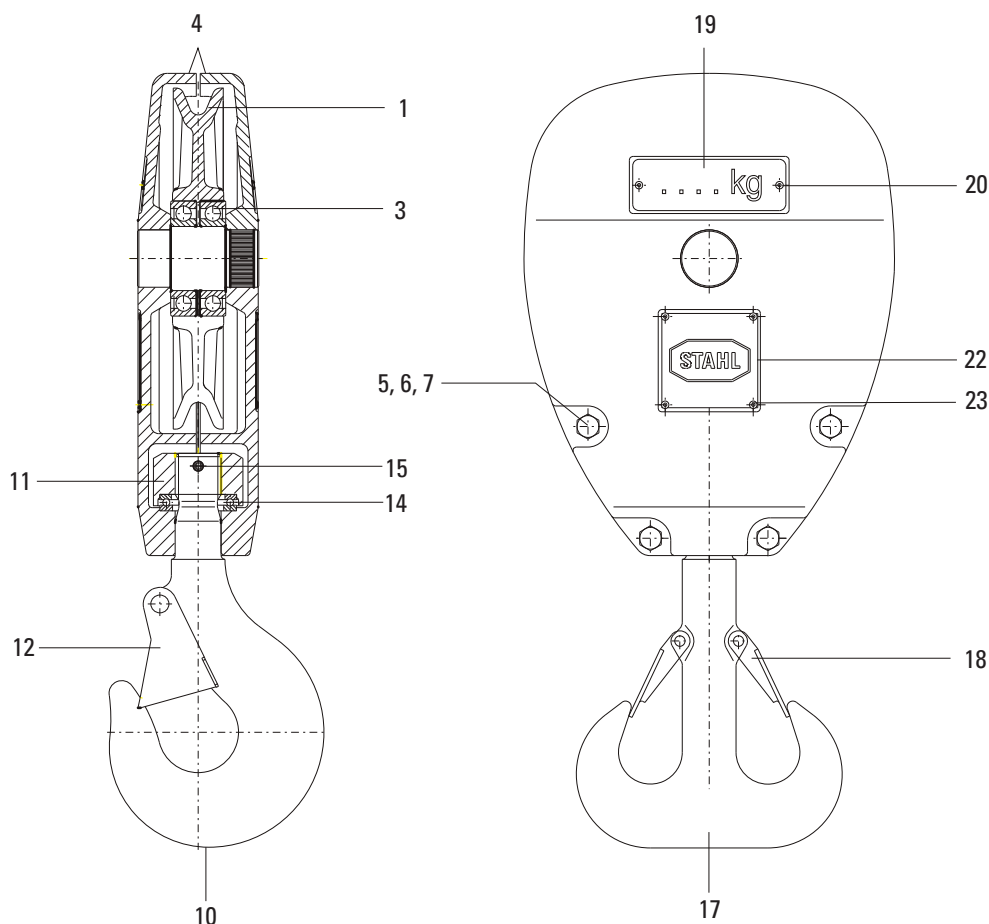
Поз.	Номер детали Part-Number	Шт. Piece	Описание Description	Наименование	Designation
	01 430 32 56 0	1	T 141-2 1)	Крюковая поперечина	Hook traverse
1	21 330 03 52 0	1	RSN 1 (Pos.3)	Грузовой крюк	Load hook
3	15 320 53 56 0 521 009 0	5 1		Фиксация грузового крюка	Safety catch
5	04 432 01 10 0	2		Канатный замок	Lock for wire rope
6	01 435 00 66 0	2		Канатный клин	Rope wedge
8	05 335 39 45 0 05 335 35 45 0 05 335 43 45 0	2 2 2	1600 kg 2000 kg 2500 kg	Табличка с указанием грузоподъемности	S.W.L.-sign
9	507 831 0	8	3x5	Глухая заклёпка	Blind rivet
11	03 335 11 43 0	2		Фирменная табличка	Name plate
12	507 831 0	4	3x5	Глухая заклёпка	Blind rivet

1) Указывайте грузоподъемность

1) Please state capacity



H225-2

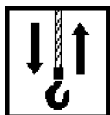
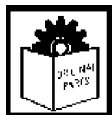


W0583

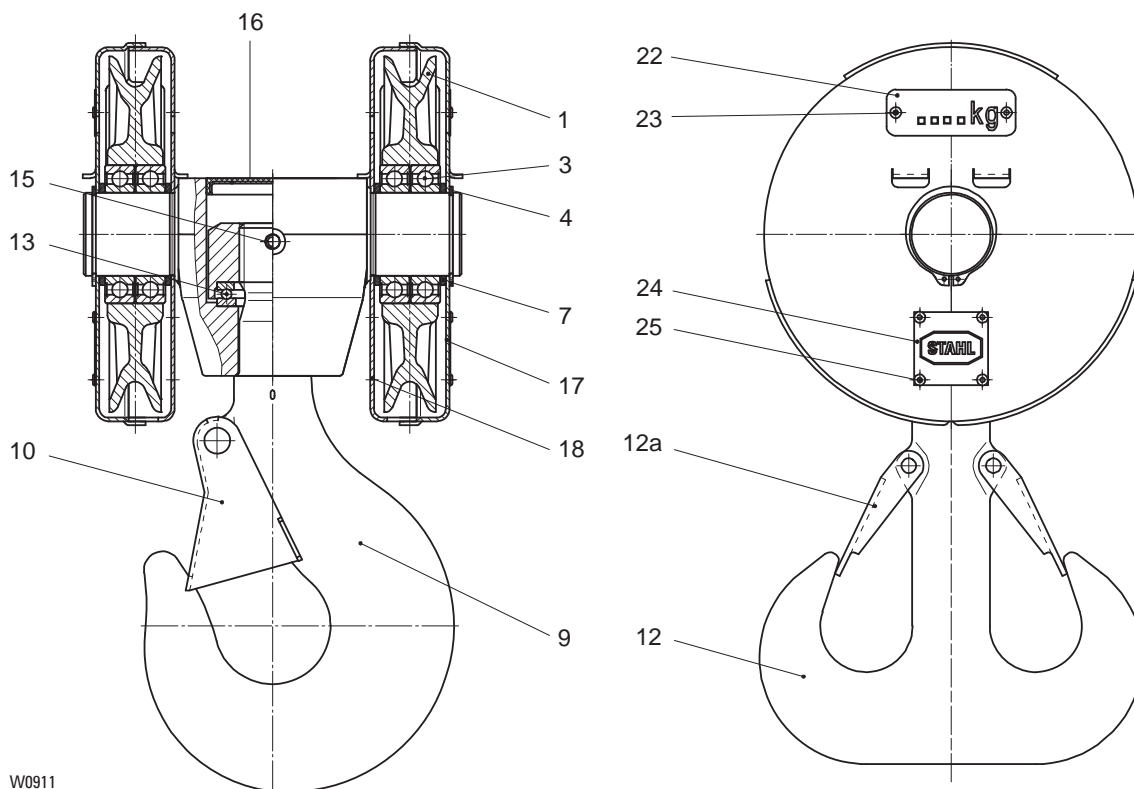
Поз.	Номер детали Part-Number	Шт. Piece	Описание Description	Наименование	Designation	
	01 430 43 50 0	1	H225-2	1)2)	Крюковая подвеска	Bottom hook block
	01 430 44 50 0	1	H225-2	1)3)		
1	01 430 03 53 0	1	D11-12,5	(Pos.3)	Канатный блок	Rope pulley
	01 430 05 53 0	1	D 9-10	(Pos.3)		
3	560 034 0	2	6210-2Z	DIN 625	Радиальный шарикоподшипник	Grooved ball bearing
4	01 435 06 01 0	2			Несущий щит	Cheek plate
5	500 950 0	4	M10x70	DIN 933-8.8	Винт с шестигранной головкой	Hexagon head cap screw
6	506 840 0	4	S 10		Стопорная шайба	Locking disc
7	506 984 0	4	M10	DIN 934	Шестигранная гайка	Hexagonal nut
10	22 335 01 08 0	1	RSN 2,5	(Pos.11+12)	Грузовой крюк	Load hook
12	521 027 0	1			Фиксация грузового крюка	Safety catch
14	560 021 0	1	51108	DIN 711	Упорный шарикоподшипник с желобчатыми дорожками качения	Axial bearing
15	504 247 0	1	8x70	DIN 1481	Распорный штифт	Dowel sleeve
17	03 335 00 09 0	1	2,5	(Pos.18)	Двойной крюк	Ramshorn hook
18	521 013 0	2			Фиксация грузового крюка	Safety catch
19	50 335 44 45 0	2	3200 kg		Табличка с указанием грузоподъемности	S.W.L.-Schild
	50 335 30 45 0	2	4000 kg			
	50 335 31 45 0	2	5000 kg			
20	507 831 0	4	3x5		Глухая заклепка	Blind rivet
22	03 335 04 43 0	2			Фирменная табличка	Name plate
23	507 831 0	8	3x5		Глухая заклепка	Blind rivet

1) Указывайте грузоподъемность
2) С одинарным крюком RSN
3) С двойным крюком RSN

1) Please state capacity
2) With load hook RSN
3) With ramshorn hook RSN



H162-4
(4/2-1)

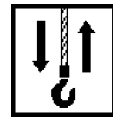


W0911

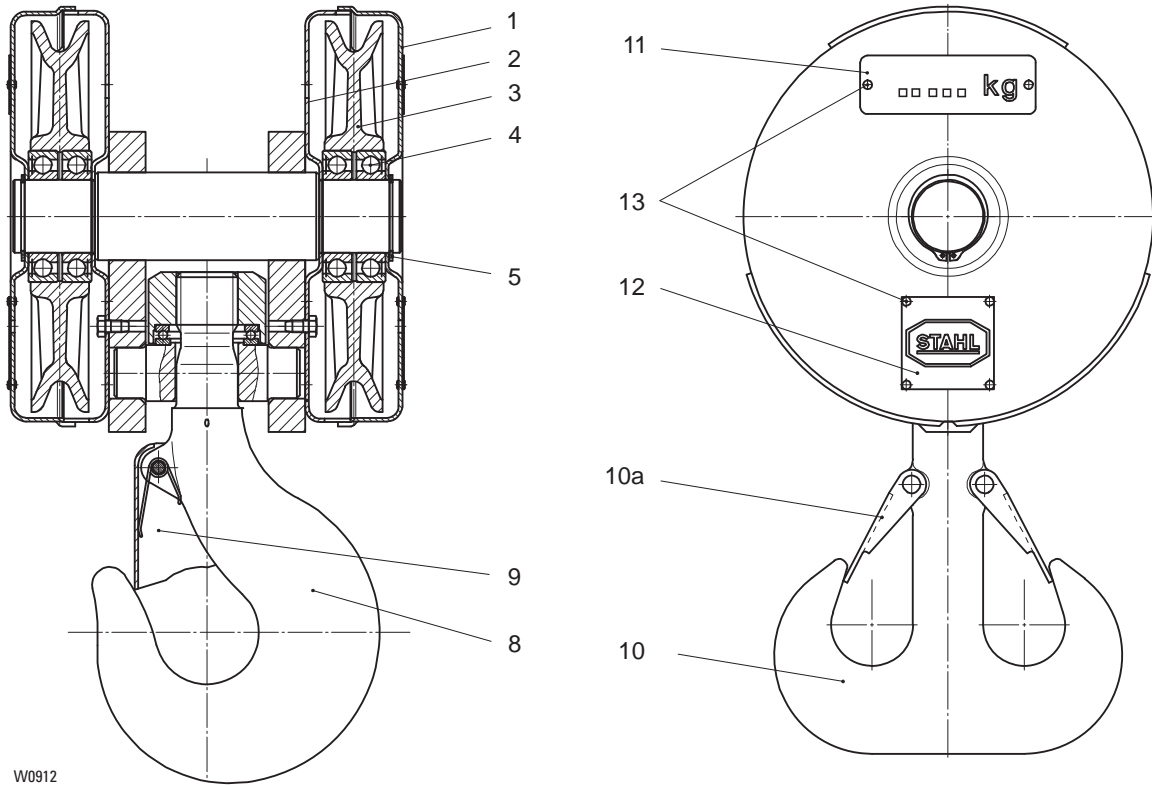
Поз.	Номер детали Part-Number	Шт. Piese	Описание Description	Наименование	Designation
	01 430 33 51 0	1	H162-4 1)2)	Крюковая подвеска	Bottom hook block
	01 430 34 51 0	1	H162-4 1)3)		
1	03 330 20 53 0	2	D160 mm (Pos.3)	Канатный блок	Rope pulley
3	560 133 0	4	6009-2Z DIN 625	Радиальный шарикоподшипник	Grooved ball bearing
4	507 056 0	4	S45x55x3 DIN 988	Опорная шайба	Supporting ring
7	507 129 0	2	45x1,75V	Стопорное кольцо	Locking ring
9	22 335 01 08 0	1	RSN 2,5 (Pos.10)	Грузовой крюк	Load hook
10	521 027 0	1		Фиксация грузового крюка	Safety catch
12	03 335 00 09 0	1	2,5 (Pos. 12a)	Двойной крюк	Ramshorn hook
12a	521 013 0	2		Фиксация грузового крюка	Safety catch
13	560 021 0	1	51108 DIN 711	Упорный шарикоподшипник	Axial bearing
15	504 199 0	1	8x70 DIN 1481	Распорный штифт	Dowel sleeve
16	518 035 0	1	72x9	Колпачок	End cap
17	01 435 08 05 0	2		Защитный кожух	Protection hood
18	01 435 09 05 0	2		Защитный кожух	Protection hood
22	05 335 44 45 0	2	3200 kg	Табличка с указанием грузоподъемности	S.W.L.-Schild
	05 335 51 45 0	2	4000 kg		
	05 335 48 45 0	2	5000 kg		
	05 335 49 45 0	2	6300 kg		
23	507 831 0	4	3x5	Глухая заклепка	Blind rivet
24	03 335 06 43 0	2		Фирменная табличка	Name plate
25	507 831 0	8	3x5	Глухая заклепка	Blind rivet

- 1) Указывайте грузоподъемность
- 2) С одинарным крюком RSN
- 3) С двойным крюком RSN

- 1) Please state capacity
- 2) With load hook RSN
- 3) With ramshorn hook RSN



H226-4
(4/1 – макс. 10 000 кг)

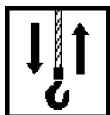
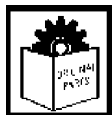


W0912

Поз.	Номер детали Part-Number	Шт. Piece	Описание Description			Наименование	Designation
	01 430 47 51 0	1	H226-4	1)2)		Крюковая подвеска	Bottom hook block
	01 430 48 51 0	1	H226-4	1)3)			
1	01 435 12 05 0	2				Защитный кожух	Protection hood
2	01 435 13 05 0	2				Защитный кожух	Protection hood
3	01 430 03 53 0	2	D11-12,5	D225 (Pos.4)		Канатный блок	Rope pulley
4	560 034 0	4	6210Z	DIN 625		Радиальный шарикоподшипник	Grooved ball bearing
5	506 936 0	2	50x2	DIN 471		Стопорное кольцо	Locking ring
8	25 330 25 52 0	1	RSN 4	(Pos.9)		Грузовой крюк	Load hook
9	521 027 0	1				Фиксация грузового крюка	Safety catch
10	25 330 12 52 0	1	RSN 4	(Pos.10a)		Двойной крюк	Ramshorn hook
10a	521 014 0	2				Фиксация грузового крюка	Safety catch
11	50 335 34 45 0	2	8000 kg			Табличка с указанием грузоподъемности	S.W.L.-Schild
	50 335 35 45 0	2	10 000 kg				
12	03 335 01 43 0	2				Фирменная табличка	Name plate
13	507 831 0	12	3x5			Глухая заклёпка	Blind rivet

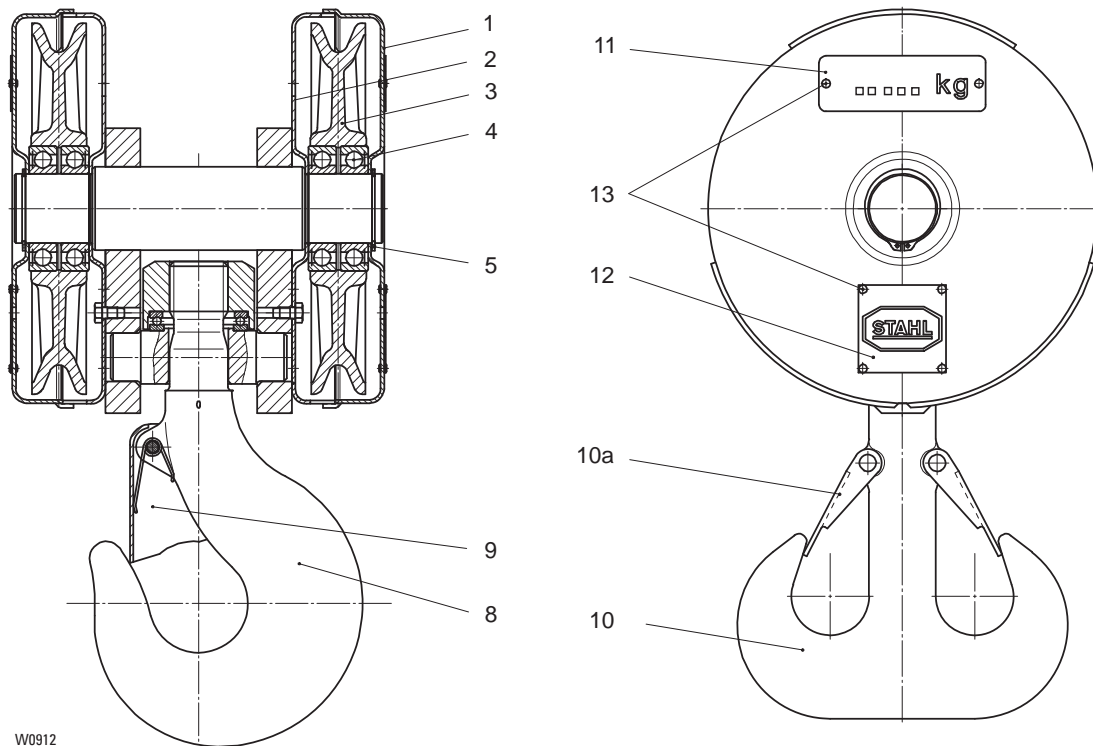
1) Указывайте грузоподъемность
2) С одинарным крюком RSN
3) С двойным крюком RSN

1) Please state capacity
2) With load hook RSN
3) With ramshorn hook RSN



H227-4

(4/1 - макс. 12 500 кг, 15 ам. тонн)

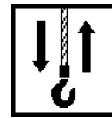


W0912

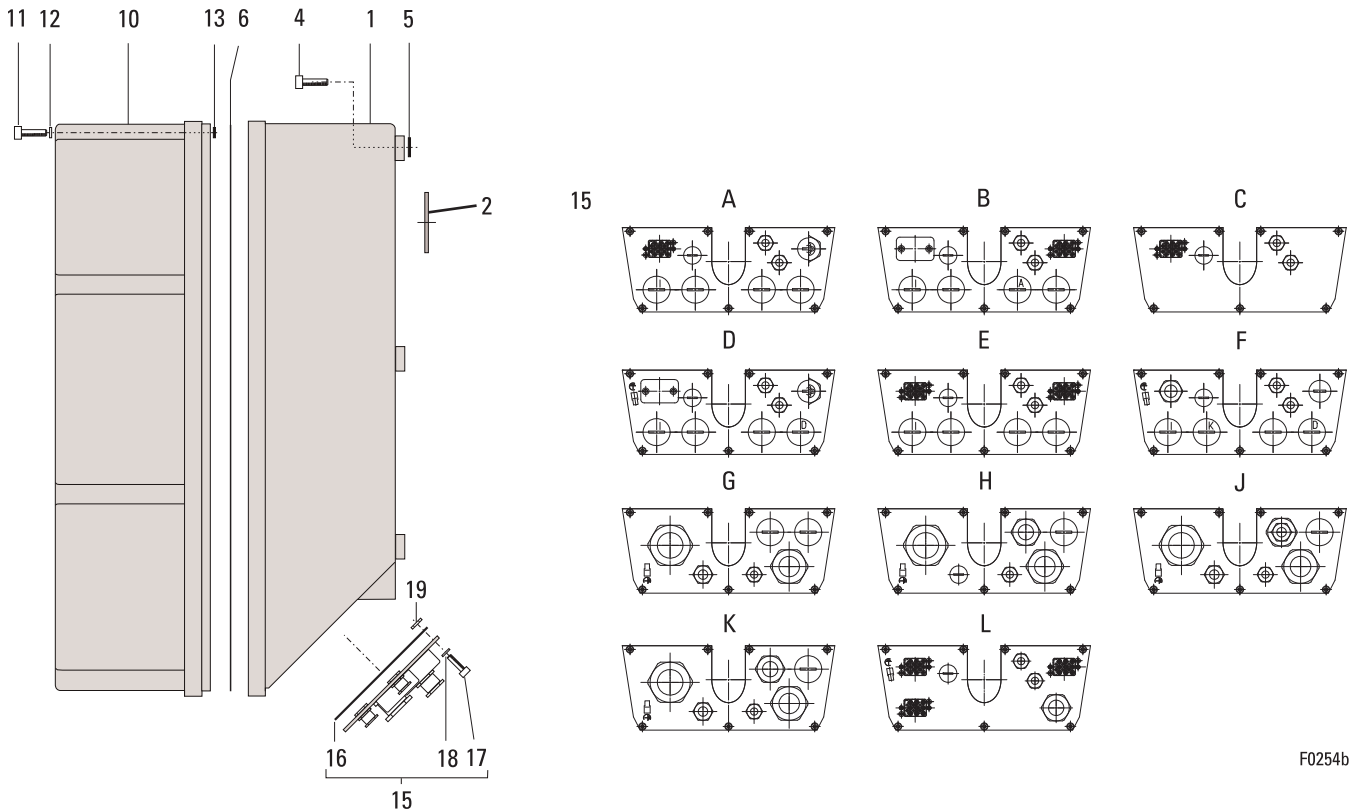
Поз.	Номер детали Part-Number	Шт. Piece	Описание Description	Наименование	Designation
	01 430 53 51 0	1	H227-4	Крюковая подвеска	Bottom hook block
	01 430 54 51 0	1	H227-4		
1	01 435 08 57 0	2		Удерживающий профиль	Joining element
2	01 435 06 05 0	4		Защитный кожух	Protection hood
3	01 430 03 53 0	2		Канатный блок	Rope pulley
4	560 034 0	4	D225 6210-Z DIN 625	Радиальный шарикоподшипник	Grooved ball bearing
5	506 936 0	2	50x2 DIN 471	Стопорное кольцо	Locking ring
6	01 435 09 57 0	2		Удерживающий профиль	Joining element
8	25 330 26 52 0	1	RSN 5	Грузовой крюк	Load hook
9	521 027 0	1		Фиксация грузового крюка	Safety catch
10	25 330 13 52 0	1	RS 5	Двойной крюк	Ramshorn hook
10a	521 014 0	1		Фиксация грузового крюка	Safety catch
11	50 335 34 45 0	2	8000 kg	Табличка с указанием грузоподъемности	S.W.L.-Schild
	50 335 35 45 0	2	10000 kg		
	50 335 47 45 0	2	12500 kg		
12	03 335 01 43 0	2		Фирменная табличка	Name plate
13	507 831 0	12	3x5	Глухая заклепка	Blind rivet

- 1) Указывайте грузоподъемность
2) С одинарным крюком RSN
3) С двойным крюком RSN

- 1) Please state capacity
2) With load hook RSN
3) With ramshorn hook RSN



Распределительная коробка / terminal box



F0254b

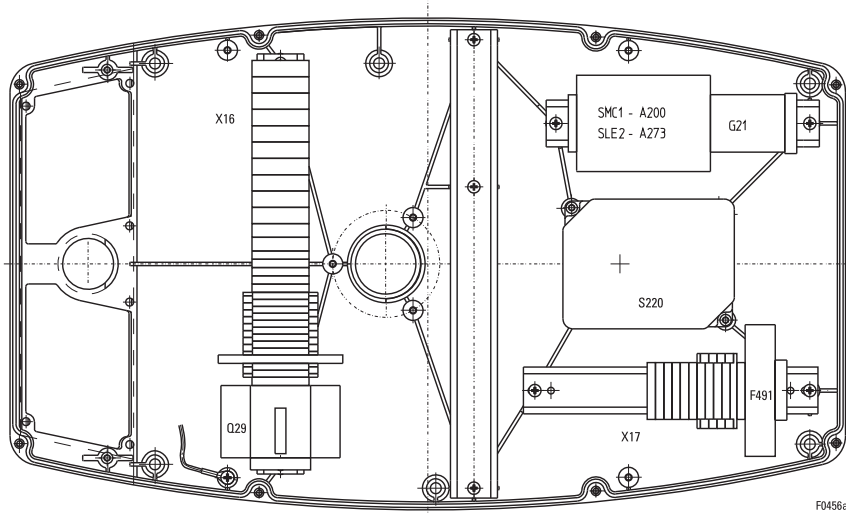
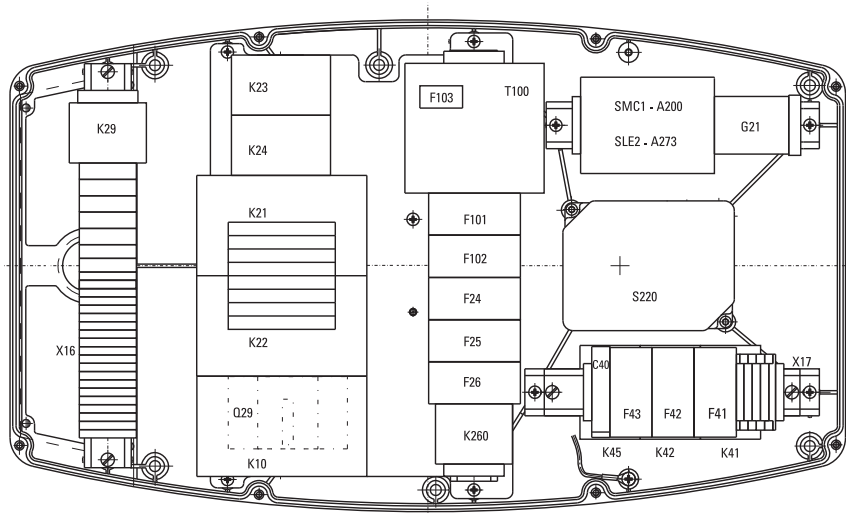
Поз.	Номер детали Part-Number	Шт. Piece	Описание Description	Наименование	Designation
1	05 430 01 95 0	1	(Pos.2)	Ящик для оснастки	Terminal box
2	05 439 00 95 0	1		Уплотнительная шайба	Sealing ring
4	500 182 0	6	M8x30	Винт с шестигранной головкой	Socket head cap screw
5	515 936 0	6	5x2,5	Уплотнительное кольцо	Round sealing ring
6	05 439 02 95 0	1		Уплотнение	Seal
10	05 430 00 95 0	1		Крышка ящика для оснастки	Box cover
11	500 228 0	8	M5x20	Цилиндрический винт	Socket head cap screw
12	507 051 0	8	S 5	Стопорная шайба	Locking disc
13	515 007 0	8	4,0x1,5	Уплотнительное кольцо	Round sealing ring
15	05 430 12 98 0	1	A	Фланец	Flange plate
	05 430 25 98 0	1	A *1		
	05 430 14 98 0	1	B		
	05 430 16 98 0	1	C		
	05 430 13 98 0	1	D		
	05 430 15 98 0	1	E		
	05 430 26 98 0	1	E *1		
	05 430 17 98 0	1	F		
	05 430 08 98 0	1	G		
	05 430 09 98 0	1	F		
	05 430 10 98 0	1	H		
	05 430 11 98 0	1	I		
	05 430 20 98 0	1	J		
16	05 439 01 95 0	1		Уплотнение	Seal
17	501 116 0	7	M5x12	Цилиндрический винт	Socket head cap screw
18	506 083 0	7	A5,3	Шайба	Disc
19	507 130 0	7	M5	Предохранительная гайка	Locking nut

*1 с преобразователем частоты

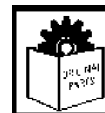
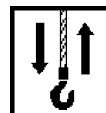
*1 with frequency changer



Стандартное управление / standard control
400 В/50 Гц



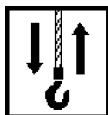
F0456a



Стандартное управление / standard control 400 В / 50 Гц

Перечень приборов и устройств / parts list Двигатель 12/2 Н71

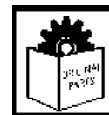
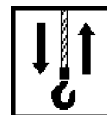
Название Designation	Описание Description	Использование для напряжения управления Used with control voltage of	Номер детали Part-Number		
Концевой выключатель редуктора / S220 Gear-type limit switch	GE-S 125.02 GE-S 125.04 GE-S 125.06	580 004 0	580 005 0 580 006 0		
Трансформатор / Transformer T100	100 BA 380-500 B 100 BA 380-500 B	42 В + 48 В 230 В	579 918 0 579 920 0		
Контактор / Contactor K10/K20	3TR1036 3RT1036 LC1-D25 LC1-D25	-1AD20 - 1AL20 - E7 - P7	42 В 230 В 48 В 230 В	579 336 0 579 318 0 582 002 0 582 050 0	
	K21/22 (K23/K24)	3RT1026 3RH1921 3RH1921 LS11K.10 LC1-D25 LC1-D25 LAD-N11GP	-1AD20 - 1CA01 - 1CA10 - E7 - P7	42 В 42 В + 230 В 42 В + 230 В 230 В 48 В 230 В	579 166 0 579 178 0 579 179 0 579 313 0 582 002 0 582 050 0 582 069 0
K23/24	3RT1016 3RH1911 3RT1016 LC1-D09 LC1-D09 LAD-N11GP	- 1AD01 - 1HA12 - 1AP01 - E7 - P7	42 В 42 В + 230 В 230 В 48 В 230 В	579 190 0 578 355 0 579 189 0 582 000 0 582 048 0 582 069 0	
	K25	LC1-D258 LC1-D258	- E7 - P7	48 В 230 В	582 025 0 582 054 0
	K29	3RT1016 3RT1016 LC1-D09 LC1-D09	- 1AD01 - 1AP01 - E7 - P7	42 В 230 В 48 В 230 В	579 190 0 579 189 0 582 000 0 582 048 0
	K41/K42	3RT1015 3RT1015 LC2-K0901 LC2-K0901	- 1AD02 - 1AP02 - E7 - P7	42 В 230 В 48 В 230 В	579 160 0 579 162 0 579 231 0 578 444 0
K45	3RT1516 3RT1516 LC1-K09008 LC1-K09008	- 1AD00 - 1AP00 - E7 - P7	42 В 230 В 48 В 230 В	579 341 0 579 350 0 578 428 0 578 447 0	
	K260	3RH1131 3RH1131 CA 2-KN 31 CA 2-KN 31	- 1AP00 - 1AD00 - E7 - P7	230 В 42 В 48 В 230 В	579 421 0 579 419 0 582 073 0 582 103 0
	Q29	3RV 1421 3RV 1901 GV2 RT10 GV AN20	- 1GA10 - 1B		579 462 0 579 220 0 579 507 0 579 505 0
		Отключающее устройство / Relais gear A 275	SMC1plus SMC1plus SMC21 SMC21 SLE21 SLE21		48 В 230 В 48 В 230 В 48 В 230 В
A273			SLE2 SLE2 SLE2		42 В 48 В 230 В
	Предохранитель / Fuse F41...43		10 x 38 6A		04 439 14 96 0
			F101..102	10 x 38 2A	
Выпрямитель / Rectifier G21	1,8A 2/017.000.2			04 430 02 88 0	



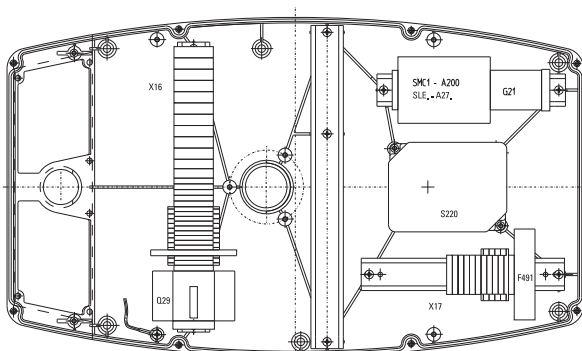
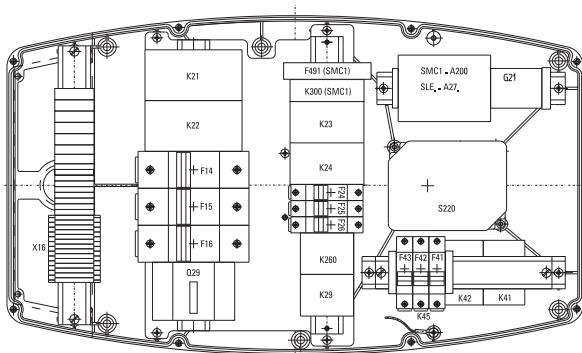
Стандартное управление / standard control 400 В / 50 Гц

Перечень приборов и устройств / parts list Двигатель 12/2 Н72

Название Designation	Описание Description	Использование для напряжения управления Used with control voltage of	Номер детали Part-Number	
Концевой выключатель редуктора / S220 Gear-type limit switch	GE-S 125.02 GE-S 125.04 GE-S 125.06	580 004 0	580 005 0 580 006 0	
Трансформатор / Transformer	T100 100VA 400V 100VA 400V	42 В + 48 В 230 В	579 918 0 579 920 0	
Контактор / Contactor	K10/K20	3TR1036 -1AD20 3RT1036 - 1AL20 LC1-D40 - E7 LC1-D40 - P7	42 В 230 В 48 В 230 В	579 336 0 579 318 0 582 005 0 582 095 0
	K21/K22 (K23/K24)	3RT1026 -1AD20 3RH1921 - 1CA01 3RH1921 - 1CA10 3RT1034 - 1AL20 LC1-D40 - E7 LC1-D40 - P7 LAD-N11GP	42 В 42 В + 230 В 42 В + 230 В 230 В 48 В 230 В	579 166 0 579 178 0 579 179 0 579 315 0 582 005 0 582 095 0 582 069 0
	K23/24	3RT1024 - 1AD20 3RH1921 - 1CA01 3RH1921 - 1CA10 3RT1024 - 1AL20 LC1-D12 - E7 LC1-D12 - P7 LAD-N11GP	42 В 42 В + 230 В 42 В + 230 В 230 В 48 В 230 В	579 164 0 578 178 0 579 179 0 579 311 0 579 483 0 582 092 0 582 069 0
	K25	LC1-4008 - E7 LC1-4008 - P7	48 В 230 В	582 026 0 582 096 0
	K29	3RT1016 - 1AD01 LC1-D09 - E7 LC1-D09 - P7 3RT1016 - 1AP01	42 В 48 В 230 В 230 В	579 190 0 582 000 0 582 048 0 579 189 0
	K41/K42	3RT1015 - 1AD02 3RT1015 - 1AP02 LC2-K0901 - E7 LC2-K0901 - P7	42 В 230 В 48 В 230 В	579 160 0 579 162 0 579 231 0 578 444 0
	K45	3RT1516 - 1AD00 3RT1516 - 1AP00 LC1-K09008 - E7 LC1-K09008 - P7	42 В 230 В 48 В 230 В	579 341 0 579 350 0 578 428 0 578 447 0
	K260	3RH1131 - 1AP00 3RH1131 - 1AD00 CA 2-KN 31 - E7 CA 2-KN 31 - P7	230 В 42 В 48 В 230 В	579 421 0 579 419 0 582 073 0 582 103 0
	Q29	3RV 1421 - 1GA10 3RV 1901 - 1B GV2 RT10 GV AN20		579 462 0 579 220 0 579 507 0 579 505 0
	Отключающее устройство / Relais gear	A 275	SMC1plus SMC1plus SMC21 SMC21 SLE21 SLE21	48 В 230 В 48 В 230 В 48 В 230 В
A273		SLE2 SLE2 SLE2	42 В 48 В 230 В	579 896 0 579 895 0 579 892 0
Предохранитель / Fuse	F41...43	10 x38 6A		04 439 14 96 0
	F101..102	10 x38 2A		04 439 15 96 0
Выпрямитель / Rectifier	G21 1,8A 2017.000.2		04 430 02 88 0	



Стандартное управление / standard control
460 / 575 В / 60 Гц

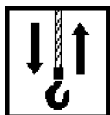


Перечень приборов и устройств / parts list Двигатель 12/2 Н71

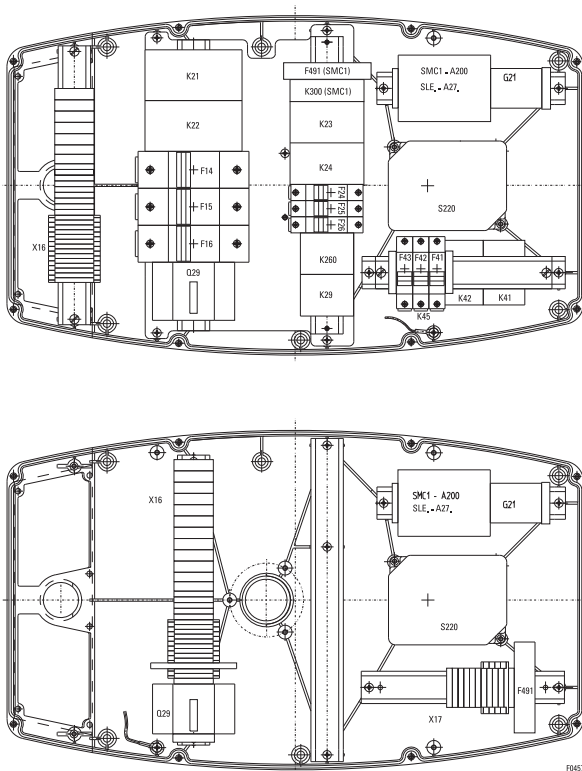
Название Designation	Описание Description	Использование для напряжения управления Used with control voltage of	Номер детали Part-Number		
Концевой выключатель редуктора / Gear-type limit switch	S220 GE-S 125.04 GE-S 125.06	580 005 0	580 006 0		
Контактор / Contactor	K20 K21/K22 K23/24 K29 K41/K42 Q29 K45 K260 K300	3RT1036 3RT1026 3RH1921 3RH1921 3RT1024 3RT1016 3RT1015 3RV1011 3RV1901 3RT1516 3RH1131 82.41.0.240	- 1AK60 - 1AK60 - 1CA01 - 1CA10 - 1AK60 - 1AK61 - 1AK62 - 1GA10 - 1B - 1AK60 - 1AK60	120 B 120 B 120 B 120 B 120 B 120 B 120 B 579 462 0 579 220 0 120 B 120 B	582 018 0 582 015 0 579 178 0 579 179 0 582 014 0 582 012 0 582 011 0 579 462 0 579 220 0 582 013 0 582 039 0 579 502 0
Отключающее устройство / Relais gear	A200 A274 A273 SMC1 SLE1 SLE2	110 B	02 950 01 02 0 120 B 120 B	579 467 0 579 894 0	
Предохранитель / Fuse Плавкая вставка / Fuisble plug	F14...16 F24...26 F41...46 US6J1 35 A 27x60 AJT35 USCC1 10 A 10x38 ATDR 10 USCC1 10 A 10x38 ATDR 10			510 079 0 510 088 0 510 078 0 510 084 0 510 078 0 510 084 0	
Выпрямитель / Rectifier	G21 1,8A 2/017.000.2 2,0A 2/017.100.2			04 430 02 88 0	
Устройство защиты двигателя / F491 Relais gear	LT3-SA00MW	110 B		579 226 0	

Управление / control
(США)

208V - 60 Hz; 230V - 60 Hz; 460V - 60Hz auf Anfrage / on request



Стандартное управление / standard control
460 / 575 В / 60 Гц

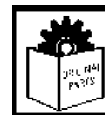
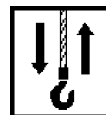


Перечень приборов и устройств / parts list Двигатель 12/2 Н72

Концевой выключатель редуктора / Gear-type limit switch	S220	GE-S 125.04 GE-S 125.06			580 005 0 580 006 0	
Контактор / Contactor	K21/K22	3RT1034	- 1AG20	110 B	579 325 0	
		3RH1921	- 1CA01	110 B	579 178 0	
	K23/24	3RH1921	- 1CA10	110 B	579 179 0	
		3RT1024	- 1AG20	110 B	579 201 0	
		3RH1921	- 1CA01	110 B	579 178 0	
	K29	3RH1921	- 1CA10	110 B	579 179 0	
		3RT1016	- 1AF01	110 B	579 352 0	
	K41/K42	3RT1015	- 1AF02	110 B	579 344 0	
		Q29	3RV1011 3RV1901	- 1GA10 - 1B		579 462 0 579 220 0
	K45	K260	3RT1516	- 1AF00	110 B	579 346 0
K260		3RH1122	- 1AF00	110 B	579 203 0	
K300		3RP15	-1AJ30		579 437 0	
Отключающее устройство / Relais gear	A200	SMC1		110 B	02 950 01 02 0	
	A274	SLE1		110 B	579 399 0	
Предохранитель / Fuse Плавкая вставка / Fuisble plug	F14...16	US6J1			510 079 0	
		50 A 27x60 AJT50			510 089 0	
	F24...26	USCC1				510 078 0
		15 A 10x38 ATDR 15				510 085 0
F41...46	USCC1				510 078 0	
	6 A 10x38 ATDR 6				510 083 0	
Выпрямитель / Rectifier	G21	1,8A 2/016.000.2			04 430 02 88 0	
Устройство защиты двигателя / F491 Relais gear	F491	LT3-SA00MW		110 B	579 226 0	

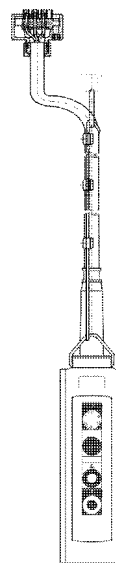
Управление / control
(США)

208V - 60 Hz; 230V - 60 Hz; 460V - 60Hz auf Anfrage / on request



Стандартный блок управления / standard control switch

Тип Typ	Номер детали Part-Number
STH 1102-009	17 390 83 21 9
STH 1102-010	17 390 79 21 9
STH 1106-010	
STH 1106-009	17 390 82 21 9
STH 1202-021	17 390 71 21 9
STH 1202-027	17 390 76 21 9
STH 1206-021	17 390 70 21 9
STH 1206-027	

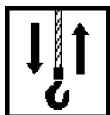


При заказе следует указать длину кабеля управления.

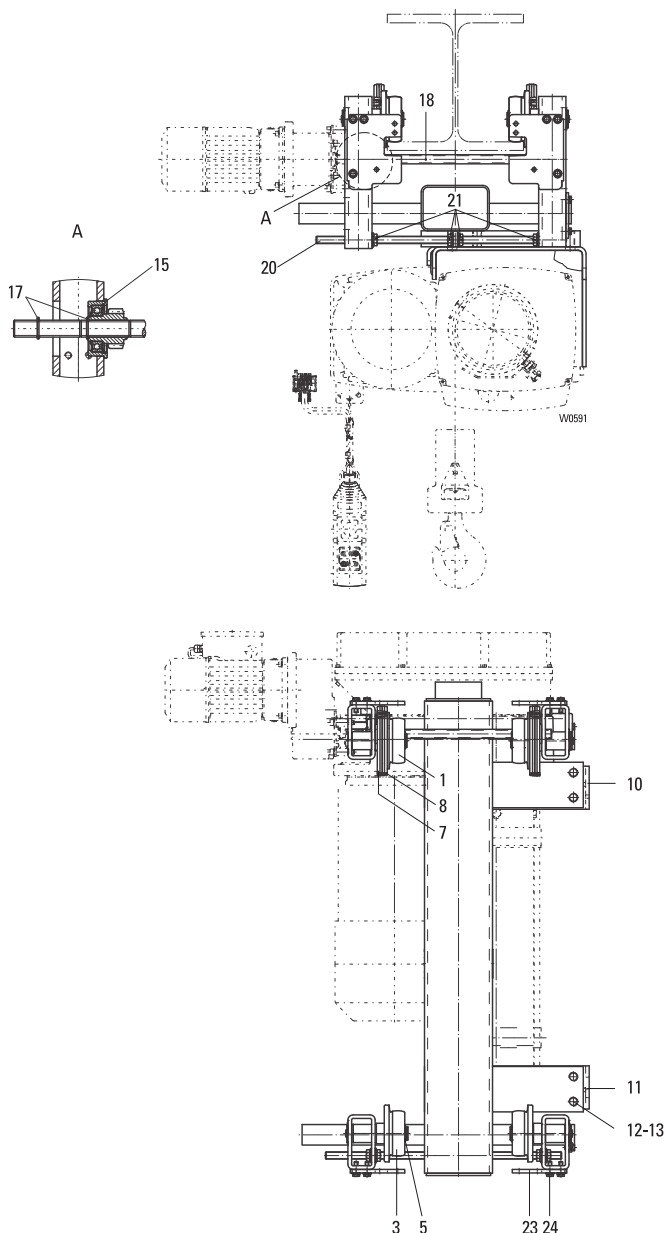
Please state length of control cable when ordering.

Специальные приборы управления: Укажите тип.

Special control switches: Please state type



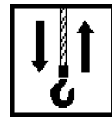
UE-S45



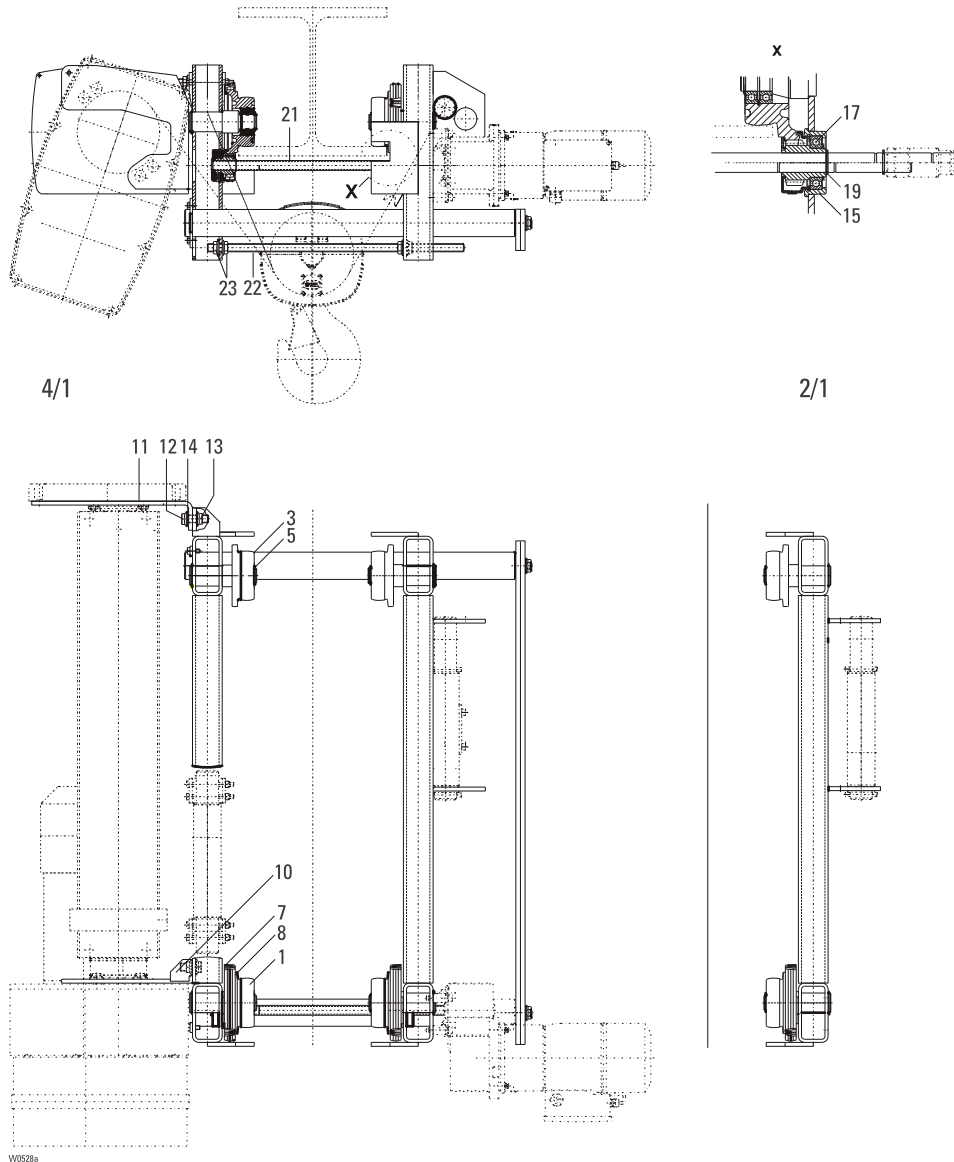
Поз.	Номер детали Part-Number	Шт. Piece	Описание Description	Наименование	Designation
1	04 250 04 40 0	2	A100 L3/4	Ходовой ролик	Wheel
3	04 250 03 41 0	2	B100 L3/4	Ходовой ролик	Wheel
5	506 098 0	4	30x1,5 DIN 471	Стопорное кольцо	Locking ring
7	04 254 03 40 0	2		Крышка ходового ролика	Wheel cover
8	04 254 04 40 0	2		Крышка ходового ролика	Wheel cover
10	05 432 02 01 0	1		Несущий лист	Support plate
	05 432 09 01 0	1	1)		
11	05 432 03 01 0	1			
12	500 370 0	7	M24x50 ISO 4017-8.8	Винт с шестигранной головкой	Hexagon head cap screw
13	507 006 0	7	S24	Стопорная шайба	Locking disc
15	21 270 01 39 0	2	DIN 471	Фланцевый подшипник	Flange bearing
17	507 098 0	2	20x1,75	Стопорное кольцо	Locking ring
18	21 273 08 60 0	1		Ведущий проходной вал	Drive shaft
20	025 001 9	2	M16x520 DIN 976-8.8	Резьбовой штифт	Threaded bolt
21	507 841 0	12	M16	Предохранительная гайка	Locking nut
23	24 342 03 21 0	4		Защита от падения	Anti-derail device
24	501 119 0	12	M8x25	Стопорный винт	Safety bolt

1) с защитой по перегрузке

1) with overload cutt-off device



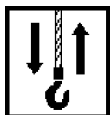
KE-S6



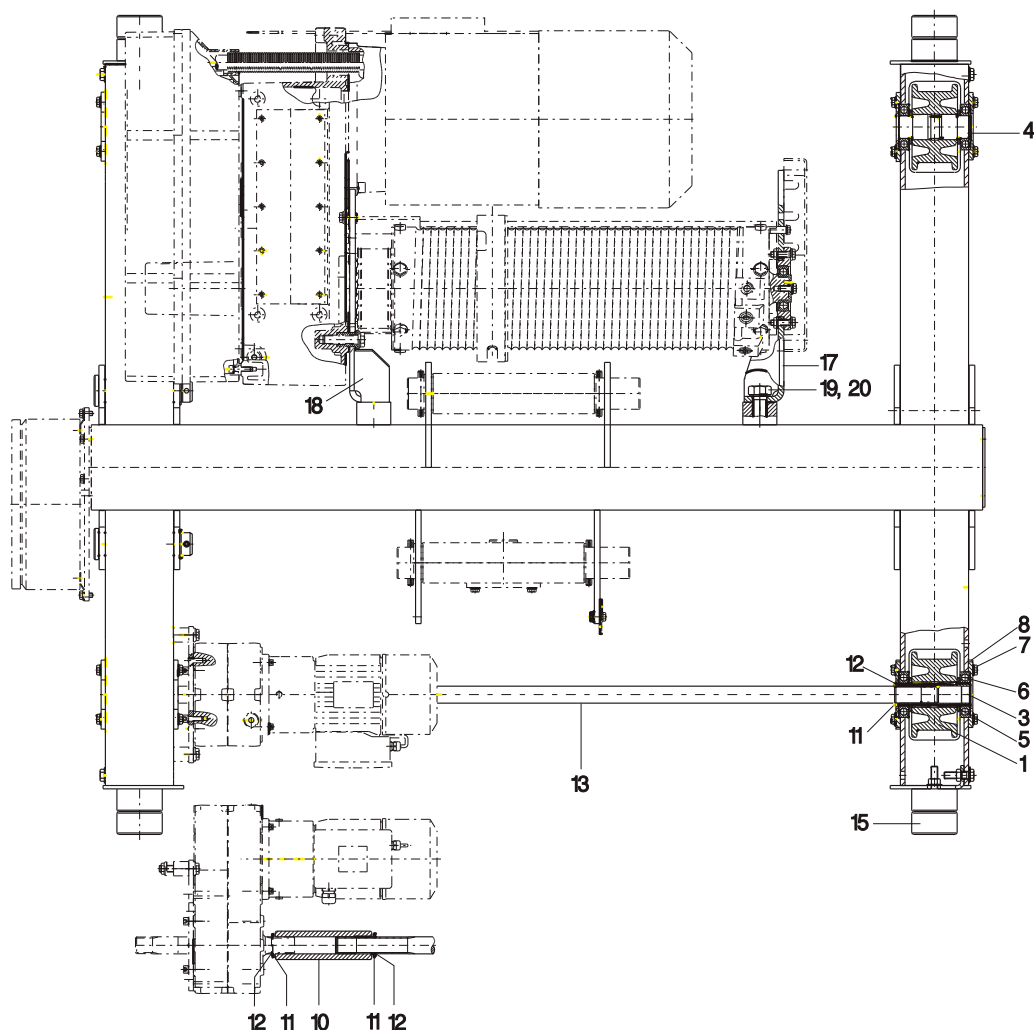
Поз.	Номер детали Part-Number	Шт. Piece	Описание Description	Наименование	Designation
1	06 250 05 40 0	2	A140 L6/5	Ходовой ролик	Wheel
3	06 250 05 41 0	2	B140 L6/5	Ходовой ролик	Wheel
5	506 247 0	4	40x1,75 DIN 471	Стопорное кольцо	Locking ring
7	06 254 05 40 0	2		Крышка ходового ролика	Wheel cover
8	06 254 06 40 0	2		Крышка ходового ролика	Wheel cover
10	05 432 04 01 0	1	SH5016; 20; 25	Несущий лист	Support plate
	05 430 10 29 0	1	SH5032		
11	05 432 05 01 0	1	SH5016; 20; 25		
	05 430 11 29 0	1	SH5032		
12	500 370 0	4	M24x50	Винт с шестигранной головкой	Hexagon head cap screw
13	506 987 0	4	M24	Шестигранная гайка	Hexagonal nut
14	507 006 0	8	S24	Стопорная шайба	Locking disc
15	21 270 01 39 0	2		Фланцевый подшипник	Flange bearing
17	560 936 0	2	6006-2Z	Радиальный шарикоподшипник	Grooved ball bearing
19	507 098 0	2	20x1,75	Стопорное кольцо	Locking ring
21	21 273 09 60 0	1	1) 119 mm-306 mm	Ведущий проходной вал	Drive shaft
	21 273 14 60 0	1	1) 307 mm-500 mm		
22	025 002 9	2	M16x720	Резьбовой штифт	Threaded bolt
23	507 841 0	8	M16 DIN 976-8.8	Предохранительная гайка	Locking nut

1) Ширина фланца

1) Flange width



OE-S05

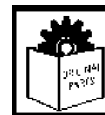
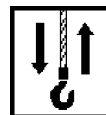


F0002

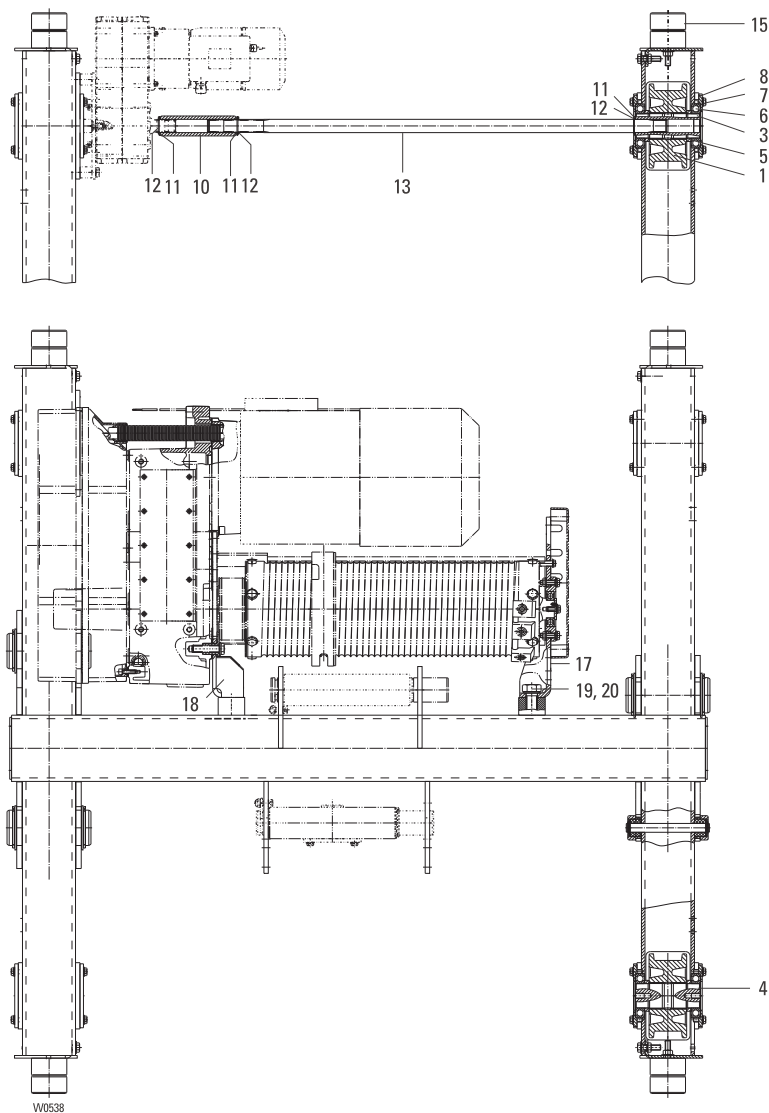
Поз.	Номер детали Part-Number	Шт. Piece	Описание Description	Наименование	Designation
1	24 254 10 01 0	4	D 125 1)	Крыльчатка	Wheel
	24 254 11 01 0	4	D 125 1)		
3	24 254 12 14 0	2		Вал крыльчатки	Travelling wheel shaft
4	24 254 11 17 0	2		Ось крыльчатки	Axle
5	33 245 00 03 0	8		Шайба	Disc
6	560 048 0	8	6208-2Z	Радиальный шарикоподшипник	Grooved ball bearing
7	501 104 0	24	M10x20-10	Стопорный винт	Locking screw
8	25 712 04 58 0	8		Крышка подшипника	Bearing cover
10	22 275 00 35 0	1		Соединительная втулка	Coupling sleeve
11	506 815 0	3	S30x42x2,5	Опорная шайба	Supporting ring
12	506 121 0	3	30x2	Стопорное кольцо	Locking ring
13	22 275 03 14 0	1	2)	Ведущий проходной вал	Drive shaft
	22 275 00 14 0	1	2)		
	22 275 01 14 0	1	2)		
	22 275 02 14 0	1	2)		
15	25 710 11 23 0	1		Амортизатор	Buffer
17	05 432 05 01 0	1	SH5016; 20; 25	Несущий лист, сторона опоры	Support plate bearing side
18	05 432 04 01 0	1	SH5016; 20; 25	Несущий лист, сторона редуктора	Support plate gear side
19	507 006 0	4	S24	Стопорная шайба	Locking disc
20	500 370 0	4	M24x50	Винт с шестигранной головкой	Hexagon head cap screw

1) Ширина рельсов
2) Ширина колеи

1) Rail width
2) Track gauge



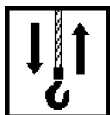
OE-S06



Поз.	Номер детали Part-Number	Шт. Piece	Описание Description	Наименование	Designation
1	24 254 20 01 0	4	D 160	Крыльчатка	Wheel
	24 254 21 01 0	4	D 160	Wheel	
3	24 254 24 14 0	2		Вал крыльчатки	Travelling wheel shaft
4	24 254 21 17 0	2		Ось крыльчатки	Axle
5	26 712 00 51 0	8		Шайба	Disc
6	560 049 0	8	6211-2Z	Радиальный шарикоподшипник	Grooved ball bearing
7	501 104 0	24	M10x20-10	Стопорный винт	Locking screw
8	26 712 03 58 0	8		Крышка подшипника	Bearing cover
10	22 275 00 35 0	1		Соединительная втулка	Coupling sleeve
11	506 815 0	3	S30x42x2,5	Опорная шайба	Supporting ring
12	506 121 0	3	30x2	Стопорное кольцо	Locking ring
13	22 275 04 14 0	1		Ведущий проходной вал	Drive shaft
	22 275 05 14 0	1	2)		
	22 275 06 14 0	1	2)		
	22 275 07 14 0	1	2)		
15	25 710 11 23 0	1		Амортизатор	Buffer
17	05 430 11 29 0	1	SH5032	Несущий лист, сторона опоры	Support plate bearing side
18	05 430 10 29 0	1	SH5032	Несущий лист, сторона редуктора	Support plate gear side
19	507 006 0	4	S24	Стопорная шайба	Locking disc
20	500 370 0	4	M24x50	Винт с шестигранной головкой	Hexagon head cap screw

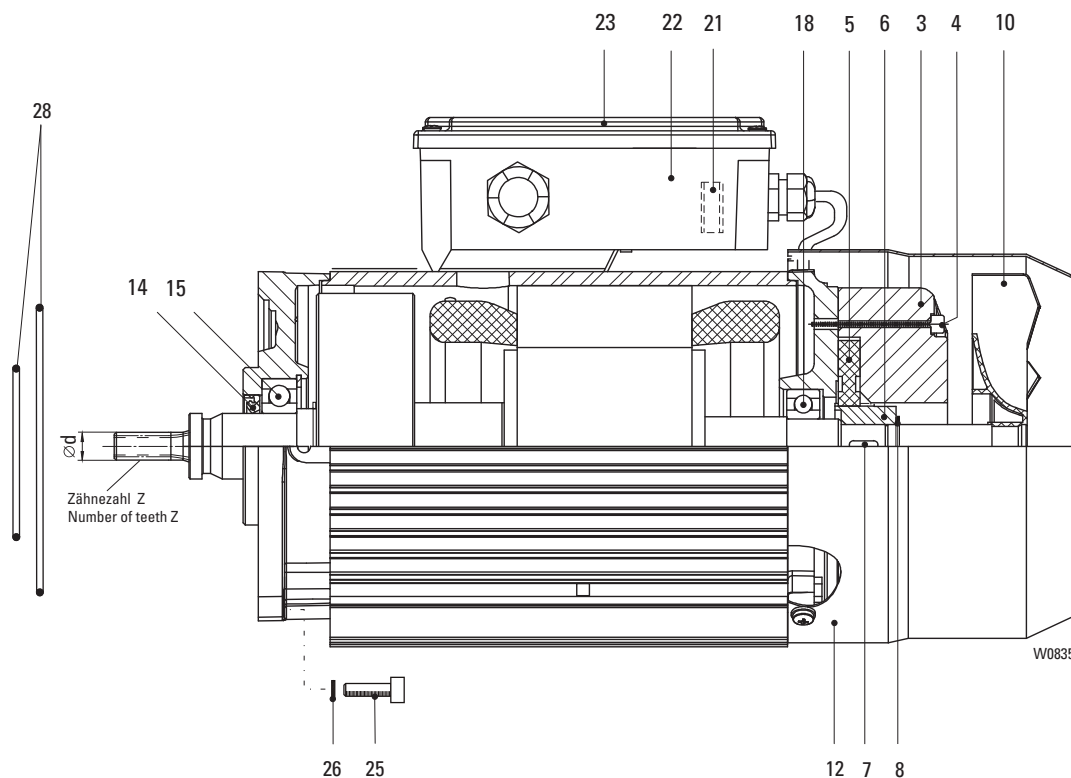
1) Ширина рельсов
2) Ширина колеи

1) Rail width
2) Track gauge

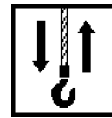


Оригинальные детали
Original parts
SH 5

8/2F12
SF ... 123



Поз.	Номер детали Part-Number	Шт. Piece	Описание Description		Наименование	Designation																																																																																															
	21 270 87 11 9	1	SF 17 113 123	1) (Pos.1-23)	Z 6	d 9,60	Двигатель в комплекте	Motor compl.																																																																																													
		1	SF 14 113 123	1) (Pos.1-23)						21 270 86 11 9	1	SF 17 111 123	1) (Pos.1-23)	7	10,75			1	SF 17 219 123	1) (Pos.1-23)	1	SF 15 226 123	1) (Pos.1-23)	1	SF 14 111 123	1) (Pos.1-23)	1	SF 25 230 123	1) (Pos.1-23)	1	SF 11 226 123	1) (Pos.1-23)	1	SF 11 224 123	1) (Pos.1-23)		21 270 85 11 9	1	SF 17 109 123	1) (Pos.1-23)	9	12,85			1	SF 17 217 123	1) (Pos.1-23)	1	SF 15 224 123	1) (Pos.1-23)	1	SF 14 109 123	1) (Pos.1-23)	1	SF 25 226 123	1) (Pos.1-23)	1	SF 25 228 123	1) (Pos.1-23)	1	SF 11 217 123	1) (Pos.1-23)	1	SF 11 224 123	1) (Pos.1-23)	1	SA-C 57 38 123	1) (Pos.1-23)	1	SA-C 57 42 123	1) (Pos.1-23)	1	SA-C 57 40 123	1) (Pos.1-23)	1	SA-C 67 42 123	1) (Pos.1-23)	1	SA-C 67 44 123	1) (Pos.1-23)	1	SA-C 67 46 123	1) (Pos.1-23)		21 270 84 11 9	1	SF 17 107 123	1) (Pos.1-23)	11	14,95			1	SF 17 215 123	1) (Pos.1-23)	1	SF 15 222 123	1) (Pos.1-23)	1	SF 14 107 123	1) (Pos.1-23)
	21 270 86 11 9	1	SF 17 111 123	1) (Pos.1-23)	7	10,75																																																																																															
		1	SF 17 219 123	1) (Pos.1-23)																																																																																																	
		1	SF 15 226 123	1) (Pos.1-23)																																																																																																	
		1	SF 14 111 123	1) (Pos.1-23)																																																																																																	
		1	SF 25 230 123	1) (Pos.1-23)																																																																																																	
		1	SF 11 226 123	1) (Pos.1-23)																																																																																																	
		1	SF 11 224 123	1) (Pos.1-23)																																																																																																	
	21 270 85 11 9	1	SF 17 109 123	1) (Pos.1-23)	9	12,85																																																																																															
		1	SF 17 217 123	1) (Pos.1-23)																																																																																																	
		1	SF 15 224 123	1) (Pos.1-23)																																																																																																	
		1	SF 14 109 123	1) (Pos.1-23)																																																																																																	
		1	SF 25 226 123	1) (Pos.1-23)																																																																																																	
		1	SF 25 228 123	1) (Pos.1-23)																																																																																																	
		1	SF 11 217 123	1) (Pos.1-23)																																																																																																	
		1	SF 11 224 123	1) (Pos.1-23)																																																																																																	
		1	SA-C 57 38 123	1) (Pos.1-23)																																																																																																	
		1	SA-C 57 42 123	1) (Pos.1-23)																																																																																																	
		1	SA-C 57 40 123	1) (Pos.1-23)																																																																																																	
		1	SA-C 67 42 123	1) (Pos.1-23)																																																																																																	
		1	SA-C 67 44 123	1) (Pos.1-23)																																																																																																	
1	SA-C 67 46 123	1) (Pos.1-23)																																																																																																			
	21 270 84 11 9	1	SF 17 107 123	1) (Pos.1-23)	11	14,95																																																																																															
		1	SF 17 215 123	1) (Pos.1-23)																																																																																																	
		1	SF 15 222 123	1) (Pos.1-23)																																																																																																	
		1	SF 14 107 123	1) (Pos.1-23)																																																																																																	
		1	SF 11 215 123	1) (Pos.1-23)																																																																																																	
		1	SF 11 222 123	1) (Pos.1-23)																																																																																																	



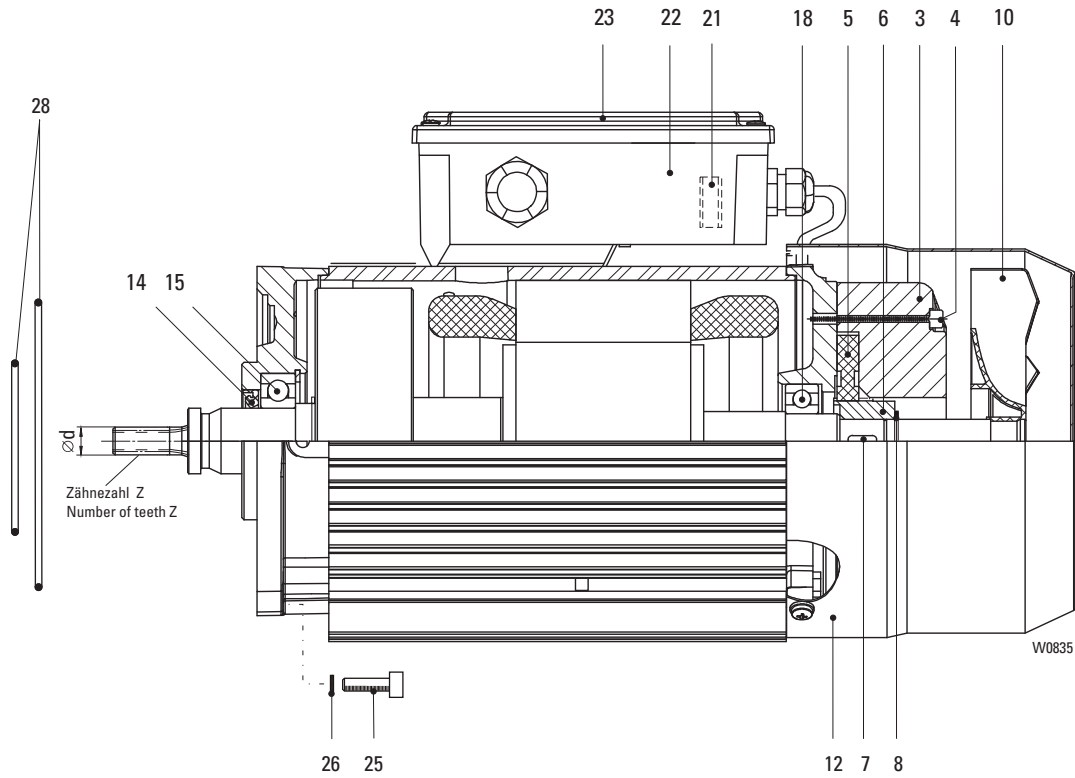
Поз.	Номер детали Part-Number	Шт. Piесе	Описание Description				Z	d	Наименование	Designation
	21 270 83 11 9	1	SF 17 213 123	1)	(Pos.1-23)	9	19,20	Двигатель в комплекте	Motor complete	
		1	SF 15 220 123	1)	(Pos.1-23)					
		1	SF 25 222 123	1)	(Pos.1-23)					
		1	SF 25 224 123	1)	(Pos.1-23)					
		1	SF 11 213 123	1)	(Pos.1-23)					
		1	SF 11 220 123	1)	(Pos.1-23)					
	21 270 82 11 9	1	SF 17 211 123	1)	(Pos.1-23)	11	22,30			
		1	SF 15 218 123	1)	(Pos.1-23)					
		1	SA-C 57 36 123	1)	(Pos.1-23)					
		1	SA-C 67 40 123	1)	(Pos.1-23)					
	21 270 74 11 9	1	SF 17 209 123	1)	(Pos.1-17)	9	27,85			
	21 270 73 11 9	1	SF 17 207 123	1)	(Pos.1-17)	11	32,35			
3	567 102 0	1	104 - 120V	2)	190 - 460V	50Hz	3)	Тормоз	Brake	
	567 103 0	1	130 - 150V	2)	480 - 525V	50Hz	3)			
	567 104 0	1	156 - 180V	2)	575 - 720V	50Hz	3)			
4	502 942 0	3	M4x45		ISO 4762			Цилиндрический винт	Socket head cap screw	
5	567 100 0	1	Gr.08					Ротор тормоза	Brake rotor	
6	567 349 0	1						Ступица	Hub	
7	537 011 0	1	5x5x16		DIN 6885			Призматическая шпонка	Feather key	
8	506 093 0	1	15x1		DIN 471			Стопорное кольцо	Circlip	
10	576 051 0	1						Крыльчатка вентилятора	Fan wheel	
12	567 344 0	1						Кожух вентилятора	Fan cowlng	
14	561 012 0	1	20x35x7	4)				Уплотнение вала	Shaft seal	
15	560 091 0	1	6204-2RS		DIN 625			Радиальный шарикоподшипник	Grooved ball bearing	
18	560 017 0	1	6202-2RS		DIN 625			Радиальный шарикоподшипник	Grooved ball bearing	
21	567 108 0	1	PME400	5)				Выпрямитель	Rectifier	
	567 190 0	1	PMB400	6)						
22	570 076 0	1						Клеммная коробка	Terminal box	
23	567 347 0	1						Крышка клеммной коробки	Terminal box lid	
25	500 231 0	4	M6x20		ISO 4762-8.8			Цилиндрический винт	Socket head cap screw	
26	506 838 0	4	S6					Стопорная шайба	Lock washer	
28	515 020 0	1	130x2		SF 1.			Уплотнительное кольцо	Round sealing ring	
	515 953 0	1	70x2		SF 25; SA-C .7					

- 1) Следует указать рабочее напряжение, частоту, тип редукторного двигателя и тип двигателя.
- 2) Напряжение катушки
- 3) Рабочее напряжение двигателя
- 4) может быть заменено только при Z 6 - 11, d < 20 мм
- 5) Не для напряжения двигателя 190 – 210 В / 60 Гц
- 6) Только для напряжения двигателя 190 – 210 В / 60 Гц

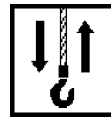
- 1) Please state operating voltage, frequency, type of geared motor and type of motor.
- 2) Coil voltage
- 3) Operating voltage motor
- 4) Only replaceable at Z 6 - 11, d < 20mm
- 5) Not for supply voltage 190...210V/60Hz
- 6) Only for supply voltage 190...210V/60Hz



8/2F13
SF ... 133



Поз.	Номер детали Part-Number	Шт. Piece	Описание Description		Z	d	Наименование Designation	Designation
	21 270 81 11 9	1	SF 17 111 133	1) (Pos.1-23)	7	10,75	Двигатель в комплекте	Motor compl.
		1		1) (Pos.1-23)				
	21 270 80 11 9	1	SF 11 217 133	1) (Pos.1-23)	9	12,85		
		1	SF 17 109 133	1) (Pos.1-23)				
		1	SF 17 217 133	1) (Pos.1-23)				
		1	SF 25 226 133	1) (Pos.1-23)				
		1	SF 25 228 133	1) (Pos.1-23)				
		1	SA-C 57 38 133	1) (Pos.1-23)				
		1	SA-C 57 40 133	1) (Pos.1-23)				
		1	SA-C 67 42 133	1) (Pos.1-23)				
		1	SA-C 67 44 133	1) (Pos.1-23)				
		1	SA-C 67 46 133	1) (Pos.1-23)				
	21 270 79 11 9	1	SF 11 215 133	1) (Pos.1-23)	11	14,95		
		1	SF 17 107 133	1) (Pos.1-23)				
		1	SF 17 215 133	1) (Pos.1-23)				
		1	SF 15 222 133	1) (Pos.1-23)				
	21 270 78 11 9	1	SF 11 213 133	1) (Pos.1-23)	9	19,20		
		1	SF 11 220 133	1) (Pos.1-23)				
		1	SF 17 213 133	1) (Pos.1-23)				
		1	SF 15 220 133	1) (Pos.1-23)				
		1	SF 25 222 133	1) (Pos.1-23)				
		1	SF 25 224 133	1) (Pos.1-23)				
	21 270 77 11 9	1	SF 11 211 133	1) (Pos.1-23)	11	22,30		
		1	SF 17 211 133	1) (Pos.1-23)				
		1	SF 15 218 133	1) (Pos.1-23)				
		1	SA-C 57 32 133	1) (Pos.1-23)				
		1	SA-C 57 34 133	1) (Pos.1-23)				
		1	SA-C 57 36 133	1) (Pos.1-23)				
		1	SA-C 67 36 133	1) (Pos.1-23)				
		1	SA-C 67 38 133	1) (Pos.1-23)				
		1	SA-C 67 40 133	1) (Pos.1-23)				



Поз.	Номер детали Part-Number	Шт. Piece	Описание Description				Z	d	Наименование	Designation
	21 270 76 11 9	1	SF 17 209 133	1)	(Pos.1-23)	9	27,85	Двигатель в комплекте	Motor complete	
		1	SF 15 216 133	1)	(Pos.1-23)					
		1	SF 25 218 133	1)	(Pos.1-23)					
		1	SF 25 220 133	1)	(Pos.1-23)					
	21 270 75 11 9	1	SF 17 207 133	1)	(Pos.1-23)	11	32,35			
		1	SF 15 214 133	1)	(Pos.1-23)					
	21 270 71 11 9	1	SF 35 832 133	1)	(Pos.1-23)	13	36,90			
		1	SF 35 834 133	1)	(Pos.1-23)					
		1	SF 35 836 133	1)	(Pos.1-23)					
		1	SF 25 830 133	1)	(Pos.1-23)					
		1	SF 25 832 133	1)	(Pos.1-23)					
		1	SF 25 834 133	1)	(Pos.1-23)					
3	567 135 0	1	104 - 120V	2)	190 - 460V	50Hz	3)	Тормоз	Brake	
	567 188 0	1	130 - 150V	2)	480 - 525V	50Hz	3)			
	567 189 0	1	156 - 180V	2)	575 - 720V	50Hz	3)			
4	502 942 0	3	M4x45		ISO 4762			Цилиндрический винт	Socket head cap screw	
5	567 100 0	1	Gr.08					Ротор тормоза	Brake rotor	
6	567 349 0	1						Ступица	Hub	
7	537 011 0	1	5x5x16		DIN 6885			Призматическая шпонка	Feather key	
8	506 093 0	1	15x1		DIN 471			Стопорное кольцо	Circlip	
10	576 051 0	1						Крыльчатка вентилятора	Fan wheel	
12	567 344 0	1						Кожух вентилятора	Fan cowling	
14	561 012 0	1	20x35x7	4)				Уплотнение вала	Shaft seal	
15	560 091 0	1	6204-2RS		DIN 625			Радиальный шарикоподшипник	Grooved ball bearing	
18	560 017 0	1	6202-2RS		DIN 625			Радиальный шарикоподшипник	Grooved ball bearing	
21	567 108 0	1	PME400	5)				Выпрямитель	Rectifier	
	567 190 0	1	PMB400	6)						
22	570 076 0	1						Клеммная коробка	Terminal box	
23	567 347 0	1						Крышка клеммной коробки	Terminal box cover	
25	500 231 0	4	M6x20		ISO 4762-8.8			Цилиндрический винт	Socket head cap screw	
26	506 838 0	4	S6					Стопорная шайба	Lock washer	
28	515 020 0	1	130x2		SF1.			Уплотнительное кольцо	Round sealing ring	
	515 953 0	1	70x2		SF25; SF35; SA-C.7					

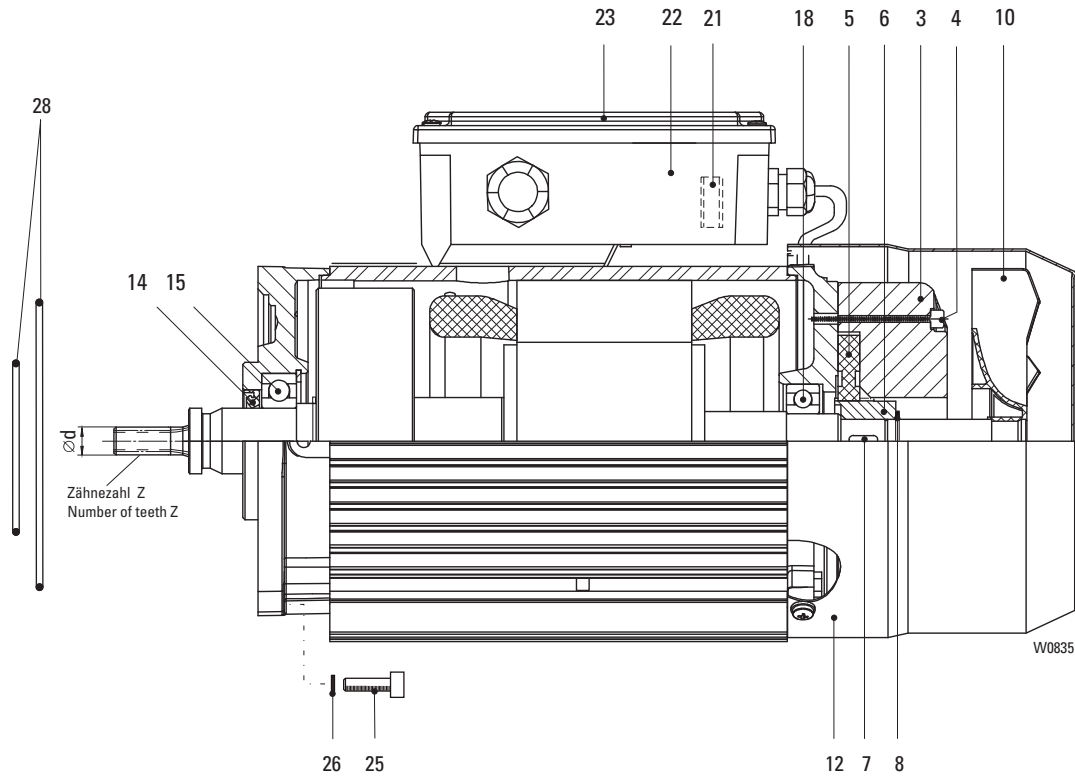
- 1) Следует указать рабочее напряжение, частоту, тип редукторного двигателя и тип двигателя.
- 2) Напряжение катушки
- 3) Рабочее напряжение двигателя
- 4) может быть заменено только при Z 7 - 11, d < 20 мм
- 5) Не для напряжения двигателя 190 – 210 В / 60 Гц
- 6) Только для напряжения двигателя 190 – 210 В / 60 Гц

- 1) Please state operating voltage, frequency, type of geared motor and type of motor.
- 2) Coil voltage
- 3) Operating voltage motor
- 4) Only replaceable at Z 7 - 11, d < 20mm
- 5) Not for supply voltage 190...210V/60Hz
- 6) Only for supply voltage 190...210V/60Hz

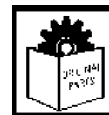
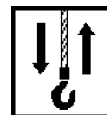


Оригинальные детали
Original parts
SH 5

8/2F31
SF ... 313



Поз.	Номер детали Part-Number	Шт. Piece	Описание Description			Наименование	Designation
23 270 77 11 9	1	SF 11 217 313	1)	(Pos.1-23)	9	12,85	Двигатель в комплекте Motor compl.
		SF 25 226 313	1)	(Pos.1-23)			
		SF 25 228 313	1)	(Pos.1-23)			
		SA-C 57 38 313	1)	(Pos.1-23)			
		SA-C 67 42 313	1)	(Pos.1-23)			
		SA-C 67 44 313	1)	(Pos.1-23)			
23 270 76 11 9	1	SF 11 213 313	1)	(Pos.1-23)	9	19,20	
		SF 17 213 313	1)	(Pos.1-23)			
		SF 25 222 313	1)	(Pos.1-23)			
		SF 25 224 313	1)	(Pos.1-23)			
		SF 35 226 313	1)	(Pos.1-23)			
		SF 35 228 313	1)	(Pos.1-23)			
23 270 79 11 9	1	SF 25 218 313	1)	(Pos.1-23)	9	27,85	
		SF 25 220 313	1)	(Pos.1-23)			
23 270 75 11 9	1	SF 25 216 313	1)	(Pos.1-23)	13	36,90	
		SF 35 834 313	1)	(Pos.1-23)			
		SF 35 832 313	1)	(Pos.1-23)			
23 270 71 11 9	1	SF 11 215 313	1)	(Pos.1-23)	11	14,95	
		SF 35 230 313	1)	(Pos.1-23)			
23 270 80 11 9	1	SA-C 57 36 313	1)	(Pos.1-23)	11	22,30	
		SA-C 57 34 313	1)	(Pos.1-23)			
		SA-C 57 32 313	1)	(Pos.1-23)			
		SA-C 57 30 313	1)	(Pos.1-23)			
		SA-C 57 28 313	1)	(Pos.1-23)			
		SA-C 57 26 313	1)	(Pos.1-23)			
		SA-C 67 40 313	1)	(Pos.1-23)			
		SA-C 67 38 313	1)	(Pos.1-23)			
		SA-C 67 36 313	1)	(Pos.1-23)			
		SA-C 67 34 313	1)	(Pos.1-23)			
		SA-C 67 32 313	1)	(Pos.1-23)			
		SA-C 67 30 313	1)	(Pos.1-23)			



Поз.	Номер детали Part-Number	Шт. Piece	Описание Description			Наименование	Designation	
3	567 128 0	1	104 - 120V	2)	190 - 460V 50Hz	3)	Тормоз	Brake
	567 129 0	1	130 - 150V	2)	480 - 525V 50Hz	3)		
	567 130 0	1	156 - 180V	2)	575 - 720V 50Hz	3)		
4	500 389 0	3	M6x55		ISO 4762		Цилиндрический винт	Socket head cap screw
5	567 360 0	1					Ротор тормоза	Brake rotor
6	567 362 0	1					Ступица	Hub
7	537 008 0	1	6x6x16		DIN 6885		Призматическая шпонка	Feather key
8	506 095 0	1	20x1,2		DIN 471		Стопорное кольцо	Circlip
10	576 052 0	1					Крыльчатка вентилятора	Fan wheel
12	567 345 0	1					Кожух вентилятора	Fan cowling
14	561 053 0	1	30x47x7	4)			Уплотнение вала	Shaft seal
15	560 089 0	1	6206-2Z JC3		DIN 625		Радиальный шарикоподшипник	Grooved ball bearing
18	560 096 0	1	6205-2Z JC3		DIN 625		Радиальный шарикоподшипник	Grooved ball bearing
21	567 108 0	1	PME400	5)			Выпрямитель	Rectifier
	567 190 0	1	PMB400	6)				
22	570 077 0	1					Клеммная коробка	Terminal box
23	567 348 0	1					Крышка клеммной коробки	Terminal box cover
25	500 148 0	4	M10x25	SF..; SA-C	ISO 4762-8.8		Цилиндрический винт	Socket head cap screw
	500 236 0	4	M10x30	SF 25	DIN 912-8.8			
26	506 840 0	4	S10				Стопорная шайба	Lock washer
28	515 020 0	1	130x2		SF1.		Уплотнительное кольцо	Round sealing ring
	515 953 0	1	70x2		SF25; SF35; SA-C.7			

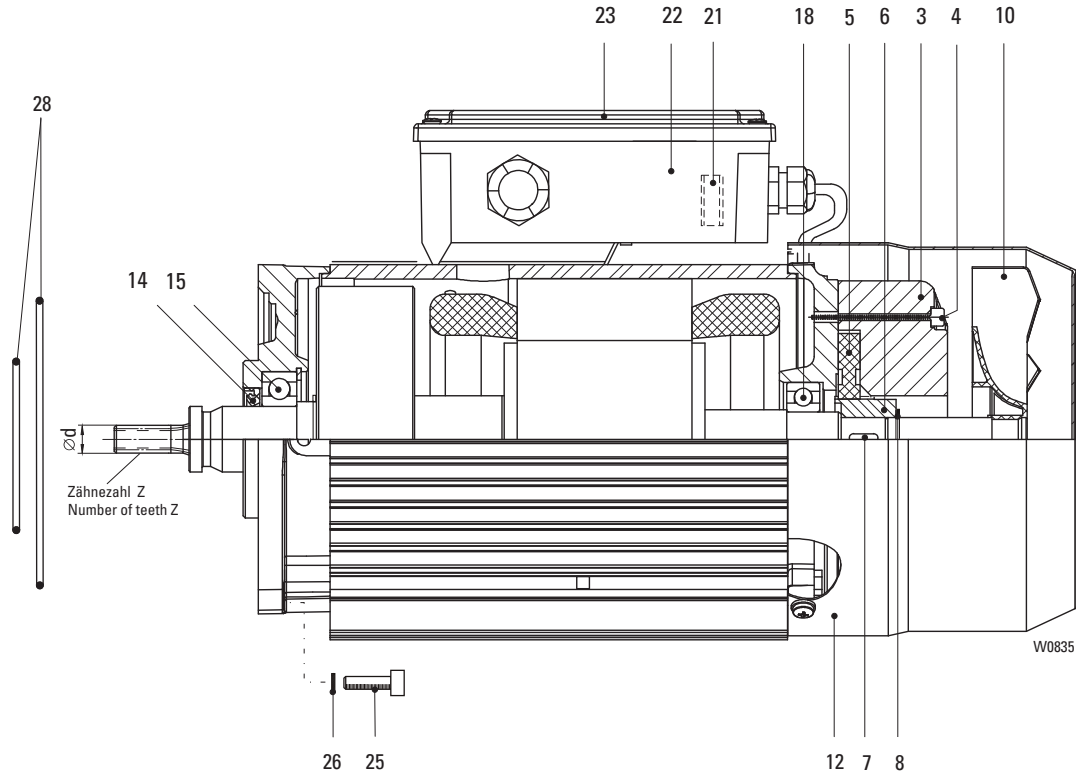
- 1) Следует указать рабочее напряжение, частоту, тип редукторного двигателя и тип двигателя.
- 2) Напряжение катушки
- 3) Рабочее напряжение двигателя
- 4) может быть заменено только при Z 9 - 11, d < 30 мм
- 5) Не для напряжения двигателя 190 – 210 В / 60 Гц
- 6) Только для напряжения двигателя 190 – 210 В / 60 Гц

- 1) Please state operating voltage, frequency, type of geared motor and type of motor.
- 2) Coil voltage
- 3) Operating voltage motor
- 4) Only replaceable at Z 9 - 11, d < 30mm
- 5) Not for supply voltage 190...210V/60Hz
- 6) Only for supply voltage 190...210V/60Hz

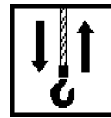


Оригинальные детали
Original parts
SH 5

4F18
SF ... 184



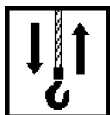
Пос.	Номер детали Part-Number	Шт. Piece	Описание Description		Наименование		Designation	
					Z	d		
	21 270 62 11 9	1	SF 17 207 184	1) (Pos.1-23)	11	32,35	Двигатель в комплекте	Motor compl.
		1	SF 15 214 184	1) (Pos.1-23)				
	21 270 63 11 9	1	SF 17 209 184	1) (Pos.1-23)	9	27,85		
		1	SF 15 216 184	1) (Pos.1-23)				
		1	SF 25 200 184	1) (Pos.1-23)				
		1	SF 25 218 184	1) (Pos.1-23)				
	21 270 64 11 9	1	SF 11 211 184	1) (Pos.1-23)	11	22,30		
		1	SF 17 211 184	1) (Pos.1-23)				
		1	SF 15 218 184	1) (Pos.1-23)				
		1	SA-C 57 32 184	1) (Pos.1-23)				
		1	SA-C 57 34 184	1) (Pos.1-23)				
	21 270 65 11 9	1	SF 17 213 184	1) (Pos.1-23)	9	19,20		
		1	SF 15 220 184	1) (Pos.1-23)				
		1	SF 25 224 184	1) (Pos.1-23)				
		1	SF 25 222 184	1) (Pos.1-23)				
	21 270 66 11 9	1	SF 11 215 184	1) (Pos.1-23)	11	14,95		
		1	SF 17 215 184	1) (Pos.1-23)				
		1	SF 17 107 184	1) (Pos.1-23)				
		1	SF 15 222 184	1) (Pos.1-23)				
	21 270 67 11 9	1	SF 11 224 184	1) (Pos.1-23)	9	12,85		
		1	SF 17 217 184	1) (Pos.1-23)				
		1	SF 17 109 184	1) (Pos.1-23)				
		1	SF 15 224 184	1) (Pos.1-23)				
		1	SF 25 228 184	1) (Pos.1-23)				
		1	SF 25 226 184	1) (Pos.1-23)				
		1	SA-C 57 40 184	1) (Pos.1-23)				
		1	SA-C 57 42 184	1) (Pos.1-23)				
		1	SA-C 67 40 184	1) (Pos.1-23)				
		1	SA-C 67 42 184	1) (Pos.1-23)				



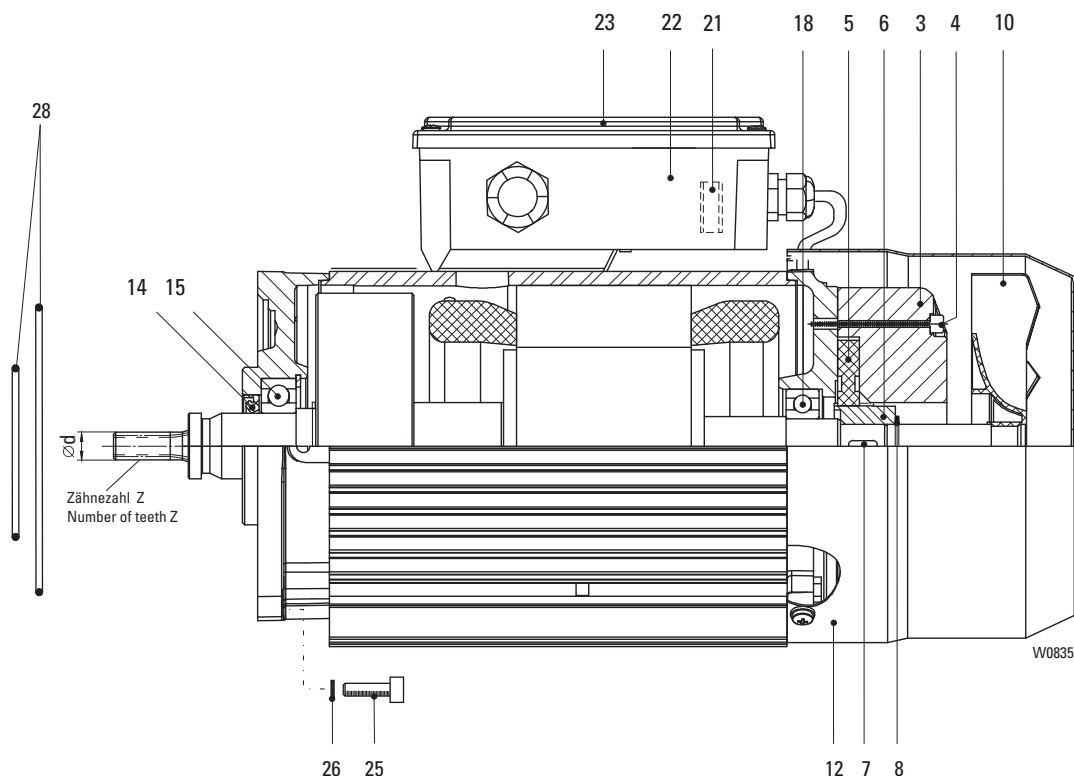
Поз.	Номер детали Part-Number	Шт. Piece	Описание Description				Наименование Designation	Designation	
					Z	d			
	21 270 68 11 9	1	SF 17 219 184	1) (Pos.1-23)	7	9,60	Двигатель в комплекте	Motor compl.	
		1	SF 17 111 184	1) (Pos.1-23)					
		1	SF 15 226 184	1) (Pos.1-23)					
		1	SF 25 230 184	1) (Pos.1-23)					
	21 270 69 11 9	1	SF 17 113 184	1) (Pos.1-23)	6	9,60			
	21 270 61 11 9	1	SF 25 834 184	1) (Pos.1-23)	13	36,90			
		1	SF 25 832 184	1) (Pos.1-23)					
		1	SF 35 836 184	1) (Pos.1-23)					
		1	SF 35 834 184	1) (Pos.1-23)					
		1	SF 35 832 184	1) (Pos.1-23)					
3	567 135 0	1	104 - 120V	2)	190 - 240V	50Hz	3)	Тормоз	Brake
	567 134 0	1	180 - 207V	2)	380 - 460V	50Hz	3)		
4	502 942 0	3	M4x45		ISO 4762			Цилиндрический винт	Socket head cap screw
5	567 100 0	1	Gr.08					Ротор тормоза	Brake rotor
6	567 349 0	1						Ступица	Hub
7	537 011 0	1	5x5x16		DIN 6885			Призматическая шпонка	Feather key
8	506 093 0	1	15x1		DIN 471			Стопорное кольцо	Circlip
10	576 051 0	1						Крыльчатка вентилятора	Fan wheel
12	567 344 0	1						Кожух вентилятора	Fan cowling
14	561 012 0	1	20x35x7	4)				Уплотнение вала	Shaft seal
15	560 091 0	1	6204-2RS		DIN 625			Радиальный шарикоподшипник	Grooved ball bearing
18	560 017 0	1	6202-2RS		DIN 625			Радиальный шарикоподшипник	Grooved ball bearing
21	567 108 0	1	PME400	5)				Выпрямитель	Rectifier
	567 367 0	1	PME500	6)					
22	570 077 0	1						Клеммная коробка	Terminal box
23	567 347 0	1						Крышка клеммной коробки	Terminal box cover
25	500 231 0	4	M6x20		ISO 4762-8.8			Цилиндрический винт	Socket head cap screw
26	506 838 0	4	S6					Стопорная шайба	Lock washer
28	515 020 0	1	130x2		SF1.			Уплотнительное кольцо	Round sealing ring
	515 953 0	1	70x2		SF25; SF35;SA-C				

- 1) Следует указать рабочее напряжение, частоту, тип редукторного двигателя и тип двигателя.
- 2) Напряжение катушки
- 3) Рабочее напряжение двигателя
- 4) может быть заменено только при Z 6 - 11, d < 20 мм
- 5) Не для напряжения двигателя 380 - 460 В / 50 Гц, 440 - 480 В / 60 Гц
- 6) Только для напряжения двигателя 380 - 460 В / 50 Гц, 440 - 480 В / 60 Гц

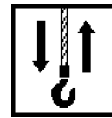
- 1) Please state operating voltage, frequency, type of geared motor and type of motor.
- 2) Coil voltage
- 3) Operating voltage motor
- 4) Only replaceable at Z 6 - 11, d < 20mm
- 5) Not for supply voltage 380...460V/50Hz, 440...480V/60Hz
- 6) Only for supply voltage 380...460V/50Hz, 440...480V/60Hz



4F38
SF 384



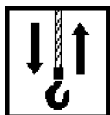
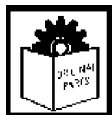
Поз.	Номер детали Part-Number	Шт. Piece	Описание Description			Наименование Designation	Designation		
				Z	d				
	23 270 57 11 9	1	SF 17 207 384	1)	(Pos.1-23)	11	32,35	Двигатель в комплекте	Motor compl.
		1	SF 15 214 384	1)	(Pos.1-23)				
		1	SA-C 57 24 384	1)	(Pos.1-23)				
	23 270 58 11 9	1	SF 17 209 384	1)	(Pos.1-23)	9	27,85		
		1	SF 15 216 384	1)	(Pos.1-23)				
		1	SF 25 220 384	1)	(Pos.1-23)				
		1	SF 25 218 384	1)	(Pos.1-23)				
		1	SF 35 224 384	1)	(Pos.1-23)				
		1	SF 35 224 384	1)	(Pos.1-23)				
	23 270 59 11 9	1	SF 17 211 384	1)	(Pos.1-23)	11	22,30		
		1	SF 15 218 384	1)	(Pos.1-23)				
		1	SF 11 211 384	1)	(Pos.1-23)				
		1	SA-C 57 26 384	1)	(Pos.1-23)				
		1	SA-C 57 28 384	1)	(Pos.1-23)				
		1	SA-C 57 30 384	1)	(Pos.1-23)				
		1	SA-C 57 32 384	1)	(Pos.1-23)				
		1	SA-C 57 34 384	1)	(Pos.1-23)				
		1	SA-C 67 32 384	1)	(Pos.1-23)				
		1	SA-C 67 34 384	1)	(Pos.1-23)				
		1	SA-C 67 36 384	1)	(Pos.1-23)				
		1	SA-C 67 36 384	1)	(Pos.1-23)				
	23 270 60 11 9	1	SF 15 220 384	1)	(Pos.1-23)	9	19,20		
		1	SF 17 213 384	1)	(Pos.1-23)				
		1	SF 25 224 384	1)	(Pos.1-23)				
		1	SF 25 222 384	1)	(Pos.1-23)				
		1	SF 35 228 384	1)	(Pos.1-23)				
		1	SF 35 226 384	1)	(Pos.1-23)				
	23 270 61 11 9	1	SF 35 230 384	1)	(Pos.1-23)	11	14,95		
	23 270 62 11 9	1	SF 25 228 384	1)	(Pos.1-23)	9	12,85		
		1	SF 25 226 384	1)	(Pos.1-23)				
		1	SA-C 57 40 384	1)	(Pos.1-23)				
		1	SA-C 67 42 384	1)	(Pos.1-23)				
	23 270 56 11 9	1	SF 25 216 384	1)	(Pos.1-23)	13	36,90		
		1	SF 35 834 384	1)	(Pos.1-23)				
		1	SF 35 832 384	1)	(Pos.1-23)				



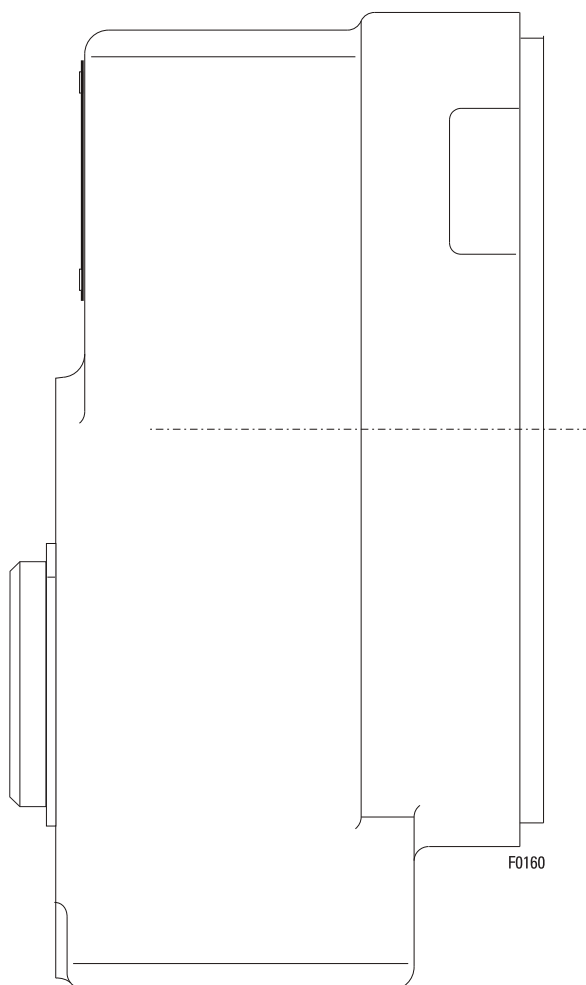
Поз.	Номер детали Part-Number	Шт. Piece	Описание Description			Наименование	Designation	
3	567 131 0	1	104 - 120V	2)	190 - 240V 50Hz	3)	Тормоз	Brake
	567 136 0	1	180 - 207V	2)	380 - 460V 50Hz	3)		
4	500 389 0	3	M6x55		ISO 4762		Цилиндрический винт	Socket head cap screw
5	567 360 0	1					Ротор тормоза	Brake rotor
6	567 362 0	1					Ступица	Hub
7	537 008 0	1	6x6x16		DIN 6885		Призматическая шпонка	Feather key
8	506 095 0	1	20x1,2		DIN 471		Стопорное кольцо	Circlip
10	576 052 0	1					Крыльчатка вентилятора	Fan wheel
12	567 345 0	1					Кожух вентилятора	Fan cowl
14	561 053 0	1	30x47x7	4)			Уплотнение вала	Shaft seal
15	560 089 0	1	6206-2Z JC3		DIN 625		Радиальный шарикоподшипник	Grooved ball bearing
18	560 096 0	1	6205-2Z JC3		DIN 625		Радиальный шарикоподшипник	Grooved ball bearing
21	567 108 0	1	PME400	5)			Выпрямитель	Rectifier
	567 367 0	1	PME500	6)				
22	570 077 0	1					Клеммная коробка	Terminal box
23	567 348 0	1					Крышка клеммной коробки	Terminal box cover
25	500 148 0	4	M10x25	SF1.	ISO 4762-8.8		Цилиндрический винт	Socket head cap screw
	500 236 0	4	M10x30	SF25; SF35	DIN 912-8.8			
26	506 840 0	4	S10				Стопорная шайба	Lock washer
28	515 020 0	1	130x2		SF1.		Уплотнительное кольцо	Round sealing ring
	515 953 0	1	70x2		SF25; SF35			

- 1) Следует указать рабочее напряжение, частоту, тип редукторного двигателя и тип двигателя.
- 2) Напряжение катушки
- 3) Рабочее напряжение двигателя
- 4) может быть заменено только при Z 9 - 11, d < 30 мм
- 5) Не для напряжения двигателя 380 - 460 В / 50 Гц, 440 - 480 В / 60 Гц
- 6) Только для напряжения двигателя 380 - 460 В / 50 Гц, 440 - 480 В / 60 Гц

- 1) Please state operating voltage, frequency, type of geared motor and type of motor.
- 2) Coil voltage
- 3) Operating voltage motor
- 4) Only replaceable at Z 9 - 11, d < 30mm
- 5) Not for supply voltage 380...460V/50Hz, 440...480V/60Hz
- 6) Only for supply voltage 380...460V/50Hz, 440...480V/60Hz



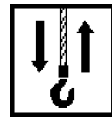
SF 17 1..



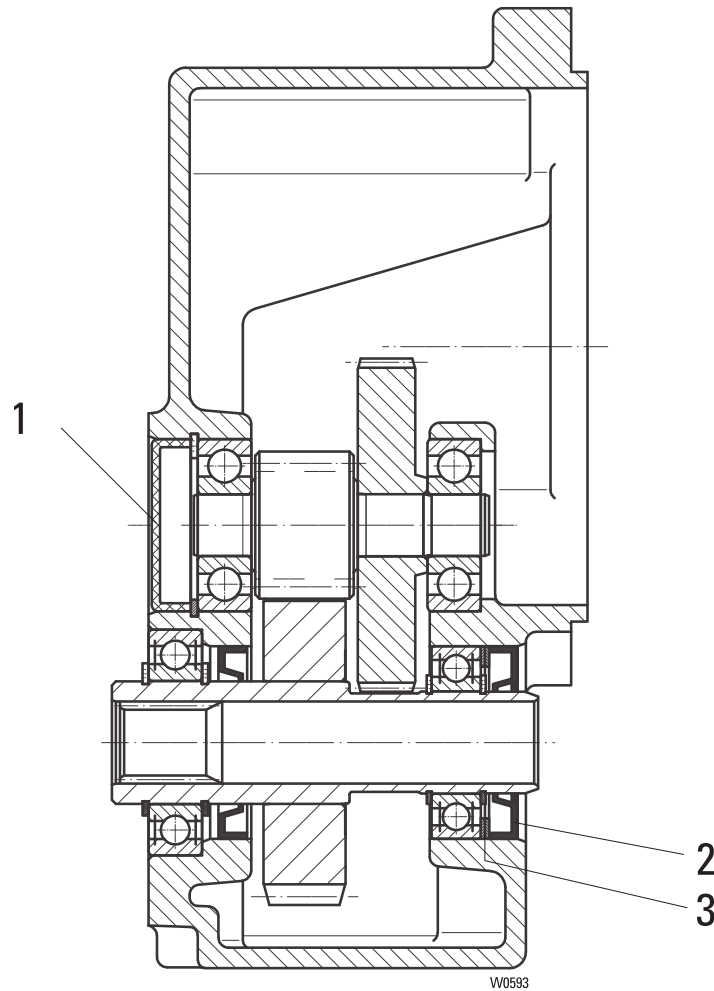
Поз.	Номер детали Part-Number	Шт. Piece	Описание Description	Наименование	Designation
	21 270 00 30 0	1	SF17 113	Редуктор	Gear
	21 270 01 30 0	1	SF17 111		
	21 270 02 30 0	1	SF17 109		
	21 270 03 30 0	1	SF17 107		

Редукторы поставляются только в комплекте.
Без трансмиссионного масла: Требуемое количество
см. в руководстве по эксплуатации.

Gear only available as complete unit.
Without gear oil: amount required see operating instruction

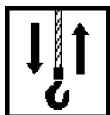


SF 17 2..

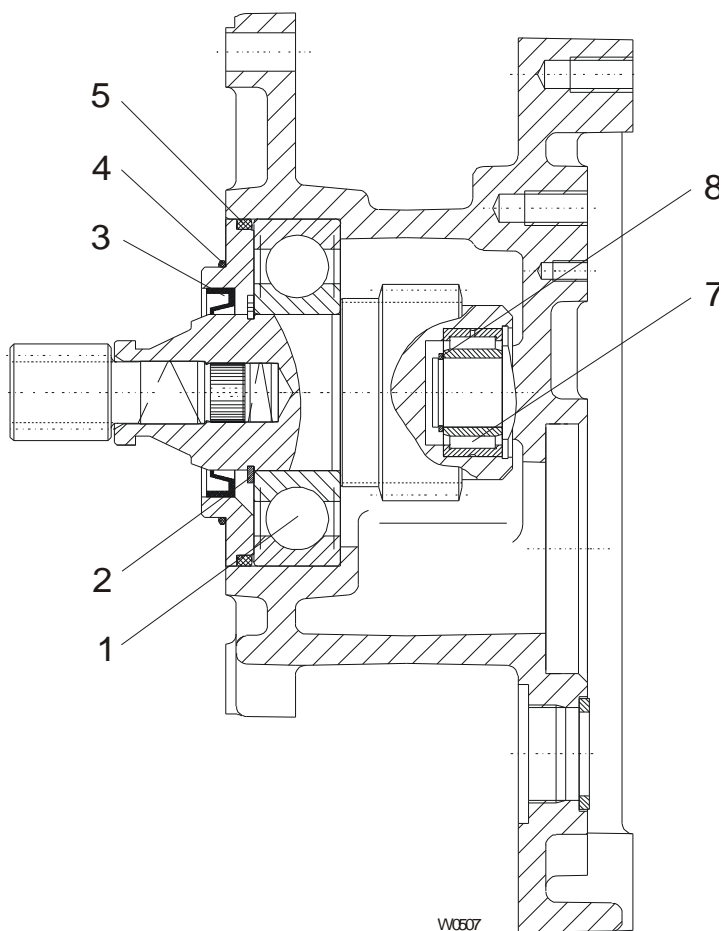


Поз.	Номер детали Part-Number	Шт. Piece	Описание Description	Наименование -	Designation
	21 270 04 30 0	1	SF17 219	Редуктор	Gear
	21 270 05 30 0	1	SF17 217		
	21 270 06 30 0	1	SF17 215		
	21 270 07 30 0	1	SF17 213		
	21 270 08 30 0	1	SF17 211		
	21 270 09 30 0	1	SF17 209		
	21 270 10 30 0	1	SF17 207		
1	518 036 0	1	42x9,5		
2	561 120 0	1	25x47x7	Уплотнение вала	Shaft seal
3	507 876 0	2	37x47x1	Пригнанная шайба	Adjusting washer

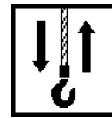
1) Редукторы с обозначенными деталями поставляются только в комплекте. 1) Gear only available as complete unit except the signed parts
Без трансмиссионного масла: Требуемое количество Without gear oil: amount required see operating instruction.
см. в руководстве по эксплуатации.



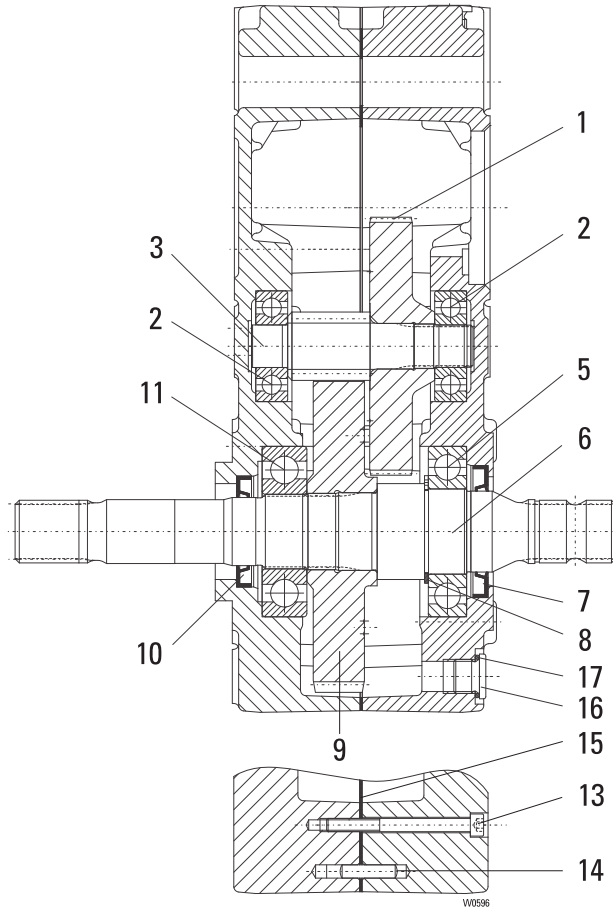
SF 25 83.



Поз.	Номер детали Part-Number	Шт. Piece	Описание Description	Наименование	Designation
	24 270 39 30 0	1	SF 25 832	Промежуточный редуктор	Intermediate gear
		1	SF 25 834		
	24 270 37 30 0	1	SF 25 830		
1	560 829 0	1	6309-27 DIN 625	Радиальный шарикоподшипник	Grooved ball bearing
2	506 101 0	1	45x1,75 DIN 471	Стопорное кольцо	Locking ring
3	561 026 0	1	45x60x8 NB DIN 3760	Уплотнение вала	Shaft seal
4	515 953 0	1	70x2 NB 70	Уплотнительное кольцо	Round sealing ring
5	515 970 0	1	90x4 NB 70	Уплотнительное кольцо	Round sealing ring
7	560 995 0	1	NA 4904 DIN 5617	Игольчатый подшипник	needle roller bearing
8	507 122 0	1	SW 20	Пружинное стопорное кольцо	Circlip



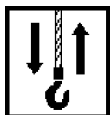
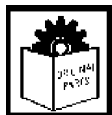
SF 25 ...



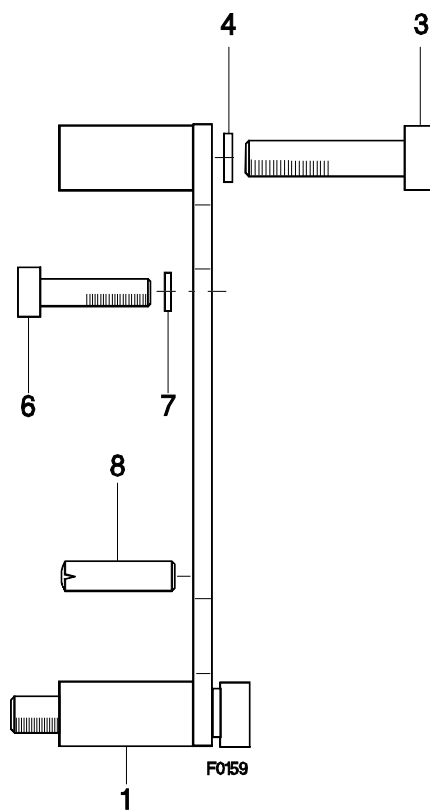
Поз.	Номер детали Part-Number	Шт. Piece	Описание Description	Наименование	Designation
	22 270 00 30 0	1	SF 25 228, SF 25 834 1)	Редуктор	Gear
	22 270 01 30 0	1	SF 25 226, SF 25 832 1)		
	22 270 02 30 0	1	SF 25 224, SF 25 830 1)		
	22 270 03 30 0	1	SF 25 222 1)		
	22 270 04 30 0	1	SF 25 220 1)		
	22 270 05 30 0	1	SF 25 218 1)		
	22 270 06 30 0	1	SF 25 216 1)		
	22 270 16 30 0	1	SF 25 230 1)		
1	22 273 05 11 0	1	SF 25 228, SF 25 226 SF 25 834, SF 25 832	Шестерня	Toothed wheel
	22 273 04 11 0	1	SF 25 224, SF 25 222 SF 25 830		
	22 273 03 11 0	1	SF 25 220, SF 25 218		
	22 273 02 11 0	1	SF 25 216		
	22 273 08 11 0	1	SF 25 230		
2	560 053 0	2	6304	Радиальный шарикоподшипник	Grooved ball bearing
3	23 273 00 19 0	1	SF 25 228, SF 25 224 SF 25 220, SF 25 216, SF 25 230	Вал-шестерня	Pinion shaft
		1	SF 25 834, SF 25 830		
	23 273 01 19 0	1	SF 25 226, SF 25 222 SF 25 218 SF 25 832	Радиальный шарикоподшипник	Grooved ball bearing
5	560 986 0	1	6208-C3	Вторичный вал	Drive shaft
6	22 273 04 23 0	1		Уплотнение вала	Shaft seal
7	561 125 0	1	38x62x7	Опорная шайба	Supporting washer
8	506 082 0	1	S40x50x2,5	Шестерня	Toothed wheel
9	22 273 07 11 0	1	SF 25 228, SF 25 224 SF 25 220, SF 25 216, SF 25 230		
		1	SF 25 832, SF 25 830		
	22 273 06 11 0	1	SF 25 226, SF 25 222 SF 25 218 SF 25 832	Уплотнение вала	Shaft seal
10	561 992 0	1	32x52x7	Радиальный шарикоподшипник	Grooved ball bearing
11	560 061 0	1	6307	Цилиндрический винт	Socketed head cap screw
13	500 804 0	8	M6x65	Цилиндрический штифт	Pin
14	504 029 0	4	6m6x24	Уплотнение	Seal
15	22 273 00 95 0	1		Резьбовая пробка	Locking bolt
16	503 954 0	2		Уплотнительная манжета	Washer
17	515 004 0	2	C16X20		
					DIN 7603

1) Без трансмиссионного масла: Требуемое количество см. в руководстве по эксплуатации.

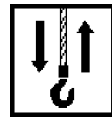
1) Without gear oil: amount required see operating instruction



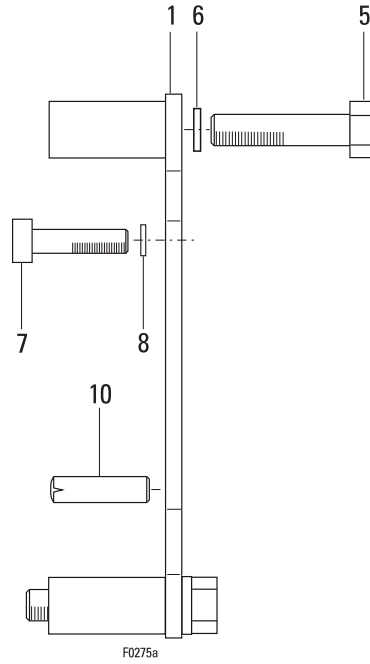
SF 1



Поз.	Номер детали Part-Number	Шт. Piece	Описание Description	Наименование	Designation
1	21 270 01 22 0	1	SF1	Упор от проворачивания	Torque support
3	500 980 0	4	M8x45	Цилиндрический винт	Socket head cap screw
4	506 839 0	4	S8	Стопорная шайба	Locking disc
6	500 144 0	4	M8x16	Цилиндрический винт	Socket head screw
7	506 839 0	4	S8	Стопорная шайба	Locking disc
8	504 960 0	2	8m6x24	Цилиндрический штифт	Pin

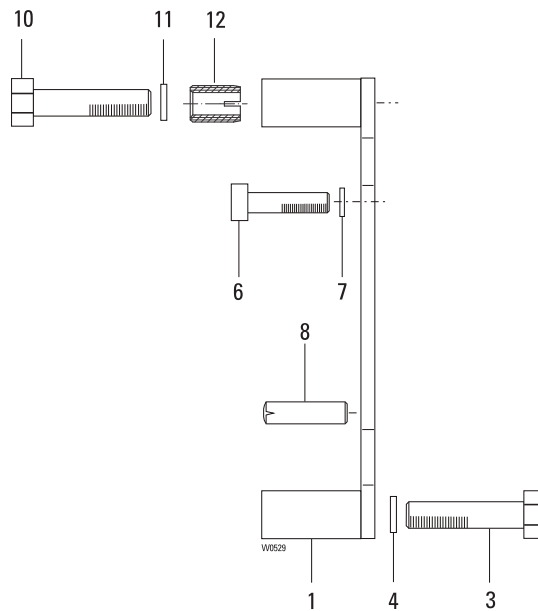


SF 25
OE-S05

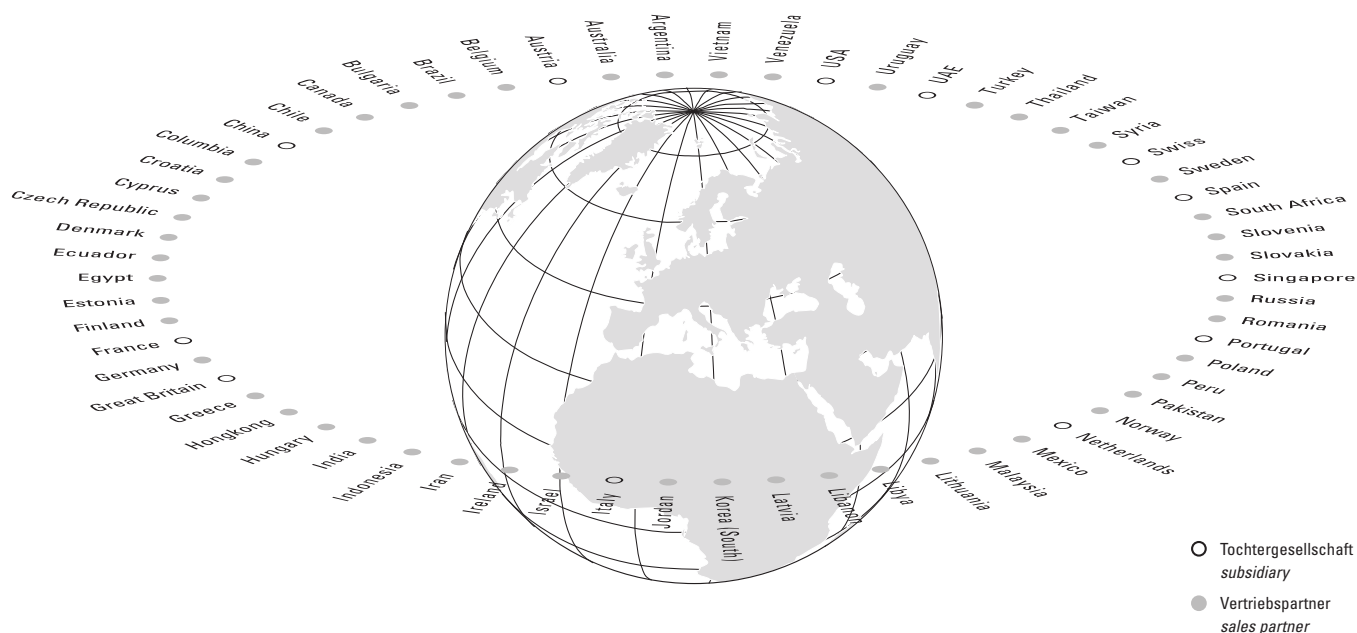


Поз.	Номер детали Part-Number	Шт. Piece	Описание Description	Наименование	Designation
1	22 270 01 22 0	1	SF 25 (Pos.5-10)	Упор от проворачивания	Torque support
5	500 205 0	4	M12x50 ISO 4014	Винт с шестигранной головкой	Hexagon head cap screw
6	507 104 0	4	SKM12	Стопорная шайба	Lock washer
7	500 234 0	4	M8x25 8.8 ISO 4762	Цилиндрический винт	Socket head screw
8	506 839 0	4	S8	Стопорная шайба	Locking disc
10	504 960 0	2	8m6x24 DIN 7	Цилиндрический штифт	Pin

SF 25
OE-S06



Поз.	Номер детали Part-Number	Шт. Piece	Описание Description	Наименование	Designation
1	22 270 03 22 0	1	SF 25 (Pos.3-11)	Упор от проворачивания	Torque support
3	500 205 0	2	M12x50 8.8 ISO 4014	Винт с шестигранной головкой	Hexagon head cap screw
4	507 104 0	2	SKM12	Стопорная шайба	Locking disc
6	500 234 0	4	M8x25 8.8 ISO 4762	Цилиндрический винт	Socket head screw
7	506 839 0	4	S8	Стопорная шайба	Locking disc
8	504 960 0	2	8m6x24 DIN 7	Цилиндрический штифт	Pin
10	500 303 0	2	M12x40 8.8 ISO 4017	Винт с шестигранной головкой	Hexagon head cap screw
11	507 104 0	2	SKM12	Стопорная шайба	Locking disc
12	5216 000 0	2	M12x22 IN 22b	Ensaf	Ensaf



Europe		T	F	E
Austria	Steyregg	+43 732 641111-0	+43 732 641111-33	office@stahlcranes.at
France	Paris	+33 1 39985060	+33 1 34111818	info@stahlcranes.fr
Great Britain	Birmingham	+44 121 7676414	+44 121 7676490	info@stahlcranes.co.uk
Italy	S. Colombano	+39 0185 358391	+39 0185 358219	info@stahlcranes.it
Netherlands	EL Haarlem	+31 23 51252-20	+31 23 51252-23	info@stahlcranes.nl
Portugal	Lissabon	+351 21 44471-61	+351 21 44471-69	ferrometal@ferrometal.pt
Spain	Madrid	+34 91 484-0865	+34 91 490-5143	info@stahlcranes.es
Switzerland	Däniken	+41 62 82513-80	+41 62 82513-81	info@stahlcranes.ch

America/Asia		T	F	E
China	Shanghai	+86 21 6257 2211	+86 21 6254 1907	victor.low@stahlcranes.cn
India	Chennai	+91 44 4352-3955	+91 44 4352-3957	anand@stahlcranes.in
Singapore	Singapore	+65 6271 2220	+65 6377 1555	sales@stahlcranes.sg
U.A.E.	Dubai	+971 4 805-3700	+971 4 805-3701	info@stahlcranes.ae
USA	Charleston, SC	+1 843 767-1951	+1 843 767-4366	sales@stahlcranes.us

Россия ООО "КранШталь" 109451, г.Москва, ул. Верхние поля, д.28
 тел./факс: +7 495 2253788 +7 495 9214517 info@stahlcranes.ru

→ www.kranstahl.ru
 → www.tali-market.ru

→ www.servis-kran.ru
 → www.stahlcranes.ru



Partner of

