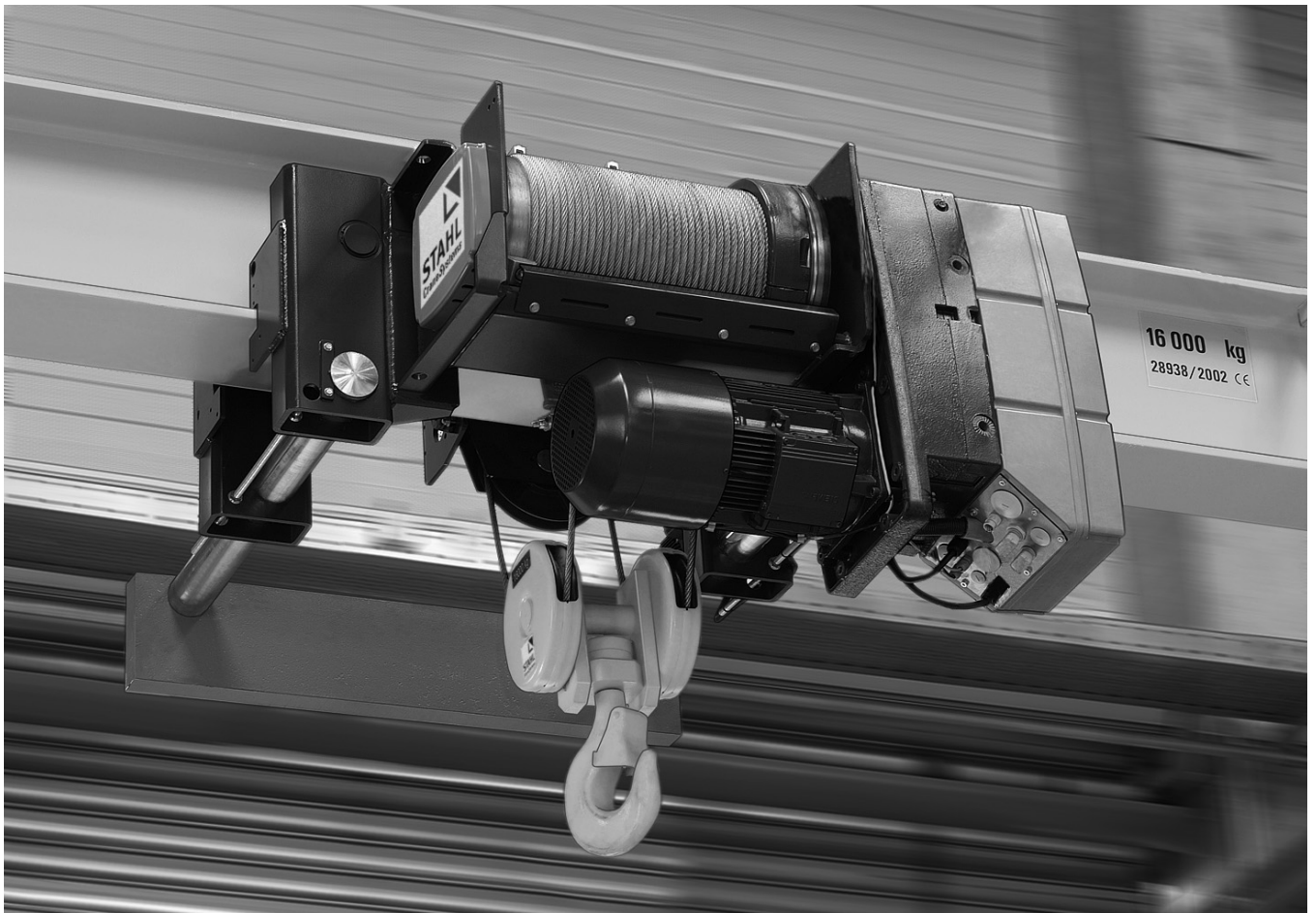


КранШталь



SH 3



Seilzüge _

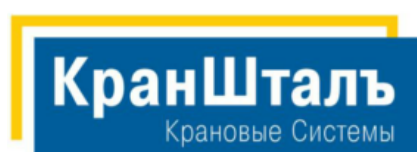
↘ DE

Originalteileliste

Wire Rope Hoists _

↘ EN

Original parts list



<http://kranstahl.ru>
info@kranstahl.ru

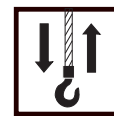
Partner of



+7 (495) 225-37-88



Notizen Notes



Hubmotor	4	Hoist motor	4
Getriebe	16	Gear	16
Seiltrommel	18	Rope drum	18
Seilaufhängung	19	Rope suspension	19
Hakengeschirr	21	Bottom hook block	21
Hakentraverse	23	Hook traverse	23
Hakenflasche	18	Bottom hook block	18
Gerätekasten	27	Control panel	27
Steuerung	28	Control	28
Steuergerät	29	Control pendant	29
Fahrwerke	30	Trolleys	30

Austausch und Reparaturen nur von geschultem Personal ausführen lassen.

Replacement and repairs may only be carried out by trained personnel.

Die Angaben in der Spalte "Benennung" dienen nur internen Vorgängen.

The information in the column "Designation" is only for internal use.

Bitte immer die Fabrik-Nr. des Hebezeuges angeben.

Please always state hoist serial number.

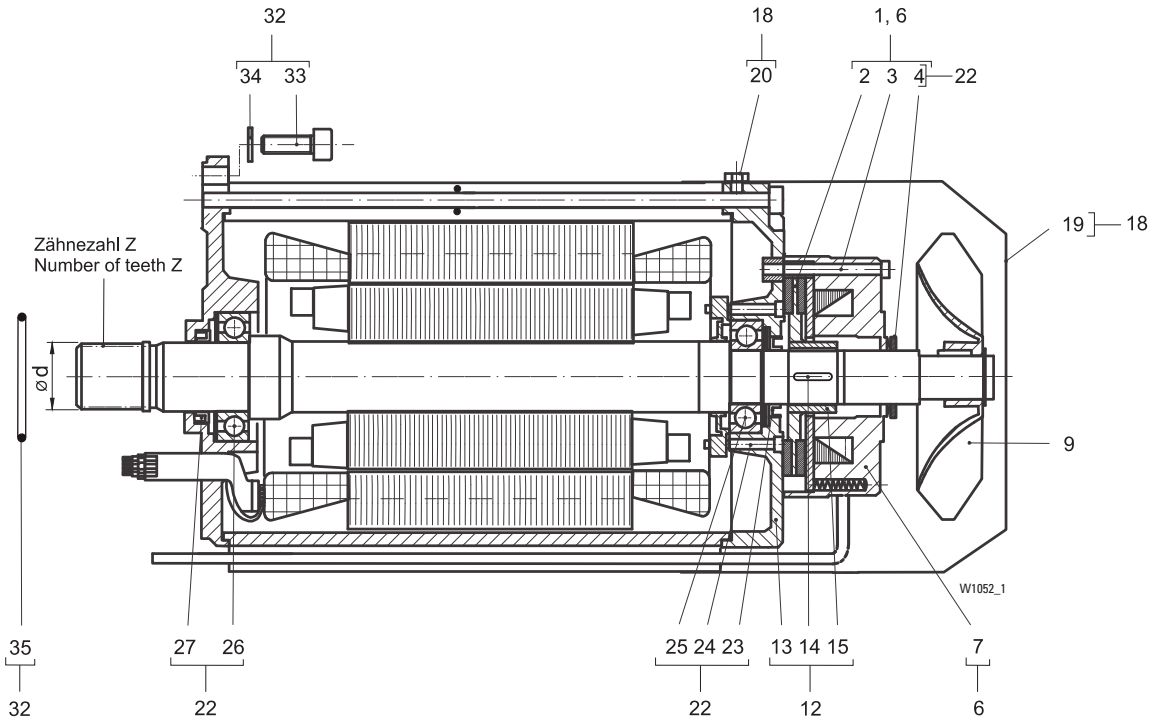
Veillez s.v.p. toujours indiquer le numéro de fabrication du palan.

Por favor indicar siempre el número de fabricación del poliaστο.



Originalteile Original parts SH 3

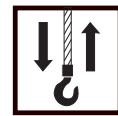
12/2H33



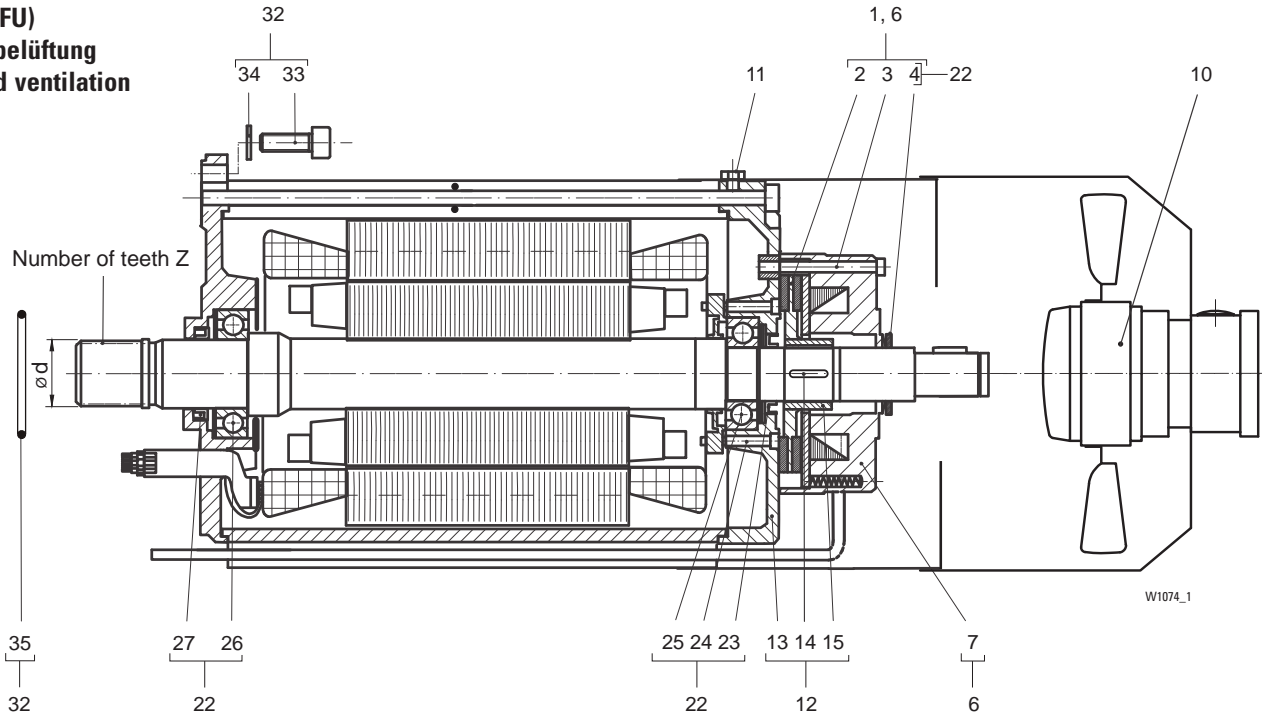
Pos	Teil-Nummer Part-Number	Stück Piece	Beschreibung Description		Benennung	Designation	
	23 270 87 11 9	1	SH 30...-16; 20	1)2)	Motor	Motor	
	23 270 86 11 9	1	SH 30...-12	1)2)			
	23 270 84 11 9	1	SH 30...-25; 32	1)2)			
	23 270 82 11 9	1	SH 30...-10; 40	1)2)			
1	04 430 00 65 0	1		(Pos.2-4)	Bremsrotor Ersatzteilset	Brake rotor spare part set	
	04 430 01 65 0	1		3)	(Pos.2-4)		
2	1		M16	Bremsrotor	Brake rotor	
3	3	M6x60	DIN 6912-8.8	Zyl.-Schraube	Socket head cap screw	
4	1			Dichtring V-Seal	Sealing ring V-Seal	
6	04 430 02 65 0	1	104-120V	4) (Pos.1, 7) 220-460V 50Hz	5)	Bremse Ersatzteilset	Brake spare part set
	04 430 03 65 0	1	130-150V	4) (Pos.1, 7) 480-525V 50Hz	5)		
	04 430 04 65 0	1	156-180V	4) (Pos.1, 7) 575-720V 50Hz	5)		
7	1		M16	Bremse	Brake	
9	04 430 07 65 0	1			Lüfterrad Ersatzteilset	Fan wheel spare part set	
12	04 430 51 65 0	1		(Pos.13-15)	Motordeckel Ersatzteilset	Motor cover spare part set	
13	1			Motordeckel	Motor cover	
14	1	B6x6x20	DIN 6885	Passfeder	Feather key	
15	1		M16	Nabe	Hub	
18	04 430 08 65 0	1		(Pos.19+20)	Lüfterhaube Ersatzteilset	Fan cover spare part set	
19	1			Lüfterhaube	Fan cover	
20	4	M5x6	EN 24017	Skt.-Schraube	Hexagonal-head screw	
22	04 430 10 65 0	1		(Pos.4, 23-26)	Lager und Dichtungen	Bearings and seals	
23	1	A25x40x7	DIN 3760	Wellendichtring	Shaft seal	
24	4	M4x30	ISO 7045-8.8	Linsenschraube	Lenshead screw	
25	1	6205-2ZJC3	DIN 625	Rillenkugellager	Grooved ball bearing	
26	1	6206-2ZJC3	6) DIN 625	Rillenkugellager	Grooved ball bearing	
27	1	A30x47x7	6) DIN 3760	Wellendichtring	Shaft seal	
32	04 430 09 65 0	1		(Pos.33-35)	Schrauben Ersatzteilset	Screws spare part set	
33	4	M10x30	ISO 4762	Zyl.-Schraube	Socket head cap screw	
34	4	S10		Sicherungsscheibe	Lock washer	
35	1	70x2	NB70	Runddichtring	Roundsealing ring	

- 1) Bitte Betriebsspannung, Frequenz und Seilzugtyp angeben.
- 2) Pos.32 immer mitbestellen
- 3) Bremsrotor mit Druckfeder
- 4) Spulenspannung
- 5) Betriebsspannung Motor
- 6) nur austauschbar bei SH30...-16 - SH30...-32 Z=9

- 1) Please state operating voltage, frequency and wire rope hoist type.
- 2) Always included item 32 in order
- 3) Brake rotor with pressure spring
- 4) Coil voltage
- 5) Operating voltage motor
- 6) Only replaceable at SH30...-16 - SH30...-32 Z=9



4H33 (FU)
Fremdbelüftung
Forced ventilation



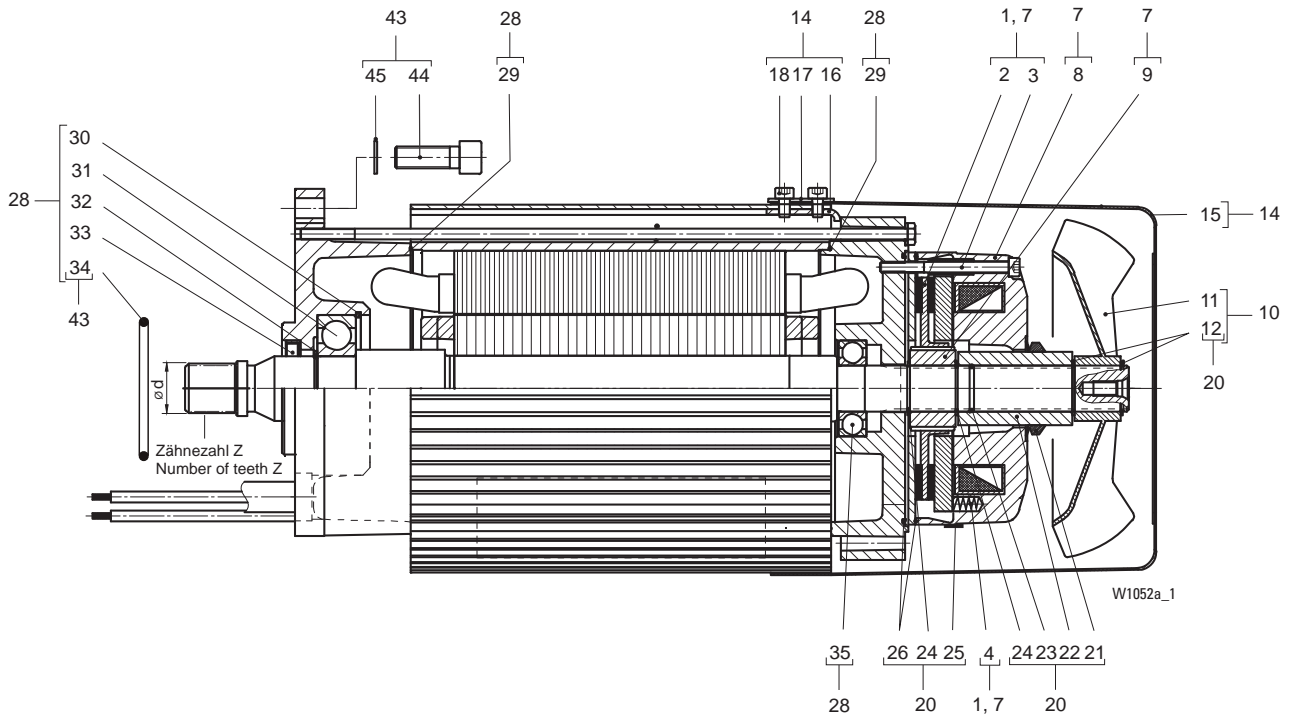
Pos	Teil-Nummer Part-Number	Stück Piece	Beschreibung Description	Benennung Designation	Designation
	23 270 68 11 9	1	SHF 30..-6 1)2)3)	Motor	Motor
	23 270 67 11 9	1	SHF 30..-8; 10 1)2)3)		
	23 270 66 11 9	1	SHF 30..-12; 16 1)2)3)		
	23 270 65 11 9	1	SHF 30..-20; 25 1)2)3)		
	23 270 64 11 9	1	SHF 30..-32; 40 1)2)3)		
1	04 430 17 65 0	1	(Pos.2-4)	Bremsrotor Ersatzteilset	Brake rotor spare part set
	04 430 18 65 0	1	4) (Pos.2-4)		
2	1	M16	Bremsrotor	Brake rotor
3	3	M6x60	Zyl.-Schraube	Socket head cap screw
4	1	DIN 6912-8.8	Dichtring V-Seal	Sealing ring V-Seal
6	04 430 19 65 0	1	104-120V 5) (Pos.1, 7) 220-240V 50Hz 6)	Bremse Ersatzteilset	Brake spare part set
	04 430 20 65 0	1	130-150V 5) (Pos.1, 7) 380-460V 50Hz 6)		
7	1	M16	Bremse	Brake
10	576 003 0	1	EN 24017	Fremdbelüftung	Forced ventilation
11	500 031 0	4	M5x6	Skt.-Schraube	Hexagonal-head screw
12	04 430 51 65 0	1	(Pos.13-15)	Motordeckel Ersatzteilset	Motor cover spare part set
13	1		Motordeckel	Motor cover
14	1	B6x6x20	Passfeder	Feather key
15	1	M16	Nabe	Hub
22	04 430 10 65 0	1	(Pos.4, 23-26)	Lager und Dichtungen	Bearings and seals
23	1	A25x40x7	Wellendichtring	Shaft seal
24	4	M4x30	Linsenschraube	Lenshead screw
25	1	6205-2ZJC3	Rillenkugellager	Grooved ball bearing
26	1	6206-2ZJC3 7)	Rillenkugellager	Grooved ball bearing
27	1	A30x47x7 7)	Wellendichtring	Shaft seal
32	04 430 09 65 0	1	(Pos.33-35)	Schrauben Ersatzteilset	Screws spare part set
33	4	M10x30	Zyl.-Schraube	Socket head cap screw
34	4	S10	Sicherungsscheibe	Lock washer
35	1	70x2	Runddichtring	Roundsealing ring

- 1) Bitte Betriebsspannung, Frequenz und Seilzugtyp angeben.
- 2) Pos.32 immer mitbestellen
- 3) Bei Bestellung bitte mit "Fremdbelüftung" angeben.
- 4) Bremsrotor mit Druckfeder
- 5) Spulenspannung
- 6) Betriebsspannung Motor
- 7) nur austauschbar bis Hubgeschwindigkeit 16 m/min. Z =9

- 1) Please state operating voltage, frequency and wire rope hoist type.
- 2) Always included item 32 in order
- 3) Please state "forced ventilation" when ordering.
- 4) Brake rotor with pressure spring
- 5) Coil voltage
- 6) Operating voltage motor
- 7) Only replaceable to hoist speed 16 m/min. Z =9



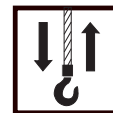
12/2H33 - MF



Pos	Teil-Nummer Part-Number	Stück Piece	Beschreibung Description	Benennung Designation	Designation			
	23 270 83 13 9	1	SH 30..-12	1)2)	Motor	Motor		
	23 270 82 13 9	1	SH 30..-16; 20	1)2)				
	23 270 81 13 9	1	SH 30..-25; 32	1)2)				
	23 270 80 13 9	1	SH 30..-7; 9; 10; 40	1)2)				
1	567 474 0	1		3)	Bremsrotor Ersatzteilset	Brake rotor spare part set		
	567 477 0	1		3)4)				
7	567 487 0	1	100V	3)5) (Pos.1, 8, 9)	180 - 460V 50Hz	6)	Bremse kompl.	Brake compl.
	567 499 0	1	130V	3)5) (Pos.1, 8, 9)	500 - 525V 50Hz	6)		
	567 500 0	1	150V	3)5) (Pos.1, 8, 9)	575 - 690V 50Hz	6)		

- 1) Bitte Betriebsspannung, Frequenz und Seilzugtyp angeben.
- 2) Pos.43 immer mitbestellen
- 3) Pos.20 immer mitbestellen
- 4) Bremsrotor mit Druckfeder
- 5) Spulenspannung
- 6) Betriebsspannung Motor

- 1) Please state operating voltage, frequency and wire rope hoist type.
- 2) Always included item 43 in order
- 3) Always included item 20 in order
- 4) Brake rotor with pressure spring
- 5) Coil voltage
- 6) Operating voltage motor



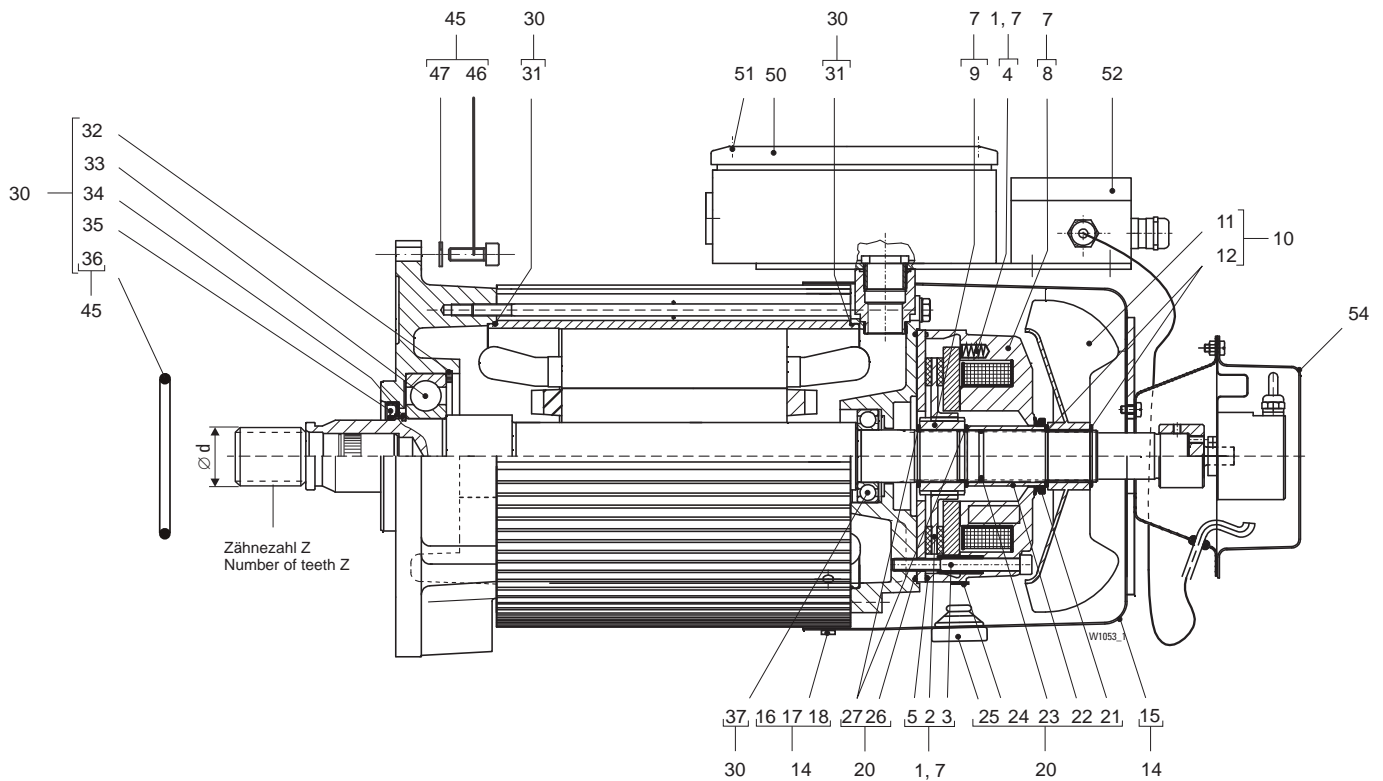
Pos	Teil-Nummer Part-Number	Stück Piece	Beschreibung Description	Benennung	Designation
9	567 483 0	1		Nabe	Hub
10	23 270 00 65 0	1	(Pos.11+12)	Lüfterrad Set	Fan wheel set
11	1		Lüfterrad	Fan wheel
12	2	25x1,2	Sicherungsring	Circlip
14	23 270 01 65 0	1	(Pos.15-18)	Lüfterhaube	Fan cover
15	1		Lüfterhaube	Fan cover
16	2		Unterlegscheibe	Tread block
17	4	S6	Sicherungsscheibe	Lock washer
18	4	M6x10	Zyl.-Schraube	Socket head cap screw
20	23 270 06 65 0	1	(Pos.21-26)	Dichtungsset Bremse	Sealing set brake
21	1		Dichtring V-Seal	Sealing ring V-Seal
22	1		Buchse	Bushing
23	1	21,3x2,4	Runddichtring	Round sealing ring
24	4	25x1,2	Sicherungsring	Circlip
25	3		Verschlussstopfen	Plug
26	2	118x2	Runddichtring	Round sealing ring
28	23 270 02 65 0	1	(Pos.29-35)	Lager und Dichtungen	Bearings and sealings
29	2	145,2x1,78	Runddichtring	Round sealing ring
30	1	80x2,5	Sicherungsring	Circlip
31	1	6307-2RS	Rillenkugellager	Grooved ball bearing
32	1	35x1,5	Sicherungsring	Circlip
33	1	A32x52x7	Wellendichtring	Shaft seal
34	1	70x2	Runddichtring	Round sealing ring
35	1	6205-2RS	Rillenkugellager	Grooved ball bearing
43	23 270 03 65 0	1	(Pos.34, 44+45)	Getriebemotor Schrauben	Gear motor screw
44	4	M10x30	Zyl.-schraube	Socket head cap screw
45	4	S10	Scheibe	Lock washer

7) nur austauschbar bei SH30..-16 - SH30..-32 Z =9, d<30

7) Only replaceable at SH30..-16 - SH30..-32 Z =9, d<30



4H33 - MF



Pos	Teil-Nummer Part-Number	Stück Piece	Beschreibung Description	Benennung Designation	Designation	
	23 270 88 13 9	1	SHF 30...-12	1)2)	Motor	Motor
	23 270 87 13 9	1	SHF 30...-16; 20	1)2)		
	23 270 86 13 9	1	SHF 30...-25; 32	1)2)		
	23 270 85 13 9	1	SHF 30...-40; 50	1)2)		
1	567 474 0	1	(Pos.2+3)	Bremsrotor Ersatzteilset	Brake rotor spare part set	
	567 477 0	1	3)	(Pos.2-5)		
7	567 539 0	1	180V 4) (Pos.1, 8, 9)	380 - 415V 100Hz 5) 360 - 480V 120Hz 5)	Bremse kompl.	Brake compl.

- 1) Bitte Betriebsspannung, Frequenz und Seilzugtyp angeben.
- 2) Pos.45 immer mitbestellen
- 3) Bremsrotor mit Druckfeder
- 4) Spulenspannung
- 5) Betriebsspannung Motor

- 1) Please state operating voltage, frequency and wire rope hoist type.
- 2) Always included item 45 in order
- 3) Brake rotor with pressure spring
- 4) Coil voltage
- 5) Operating voltage motor



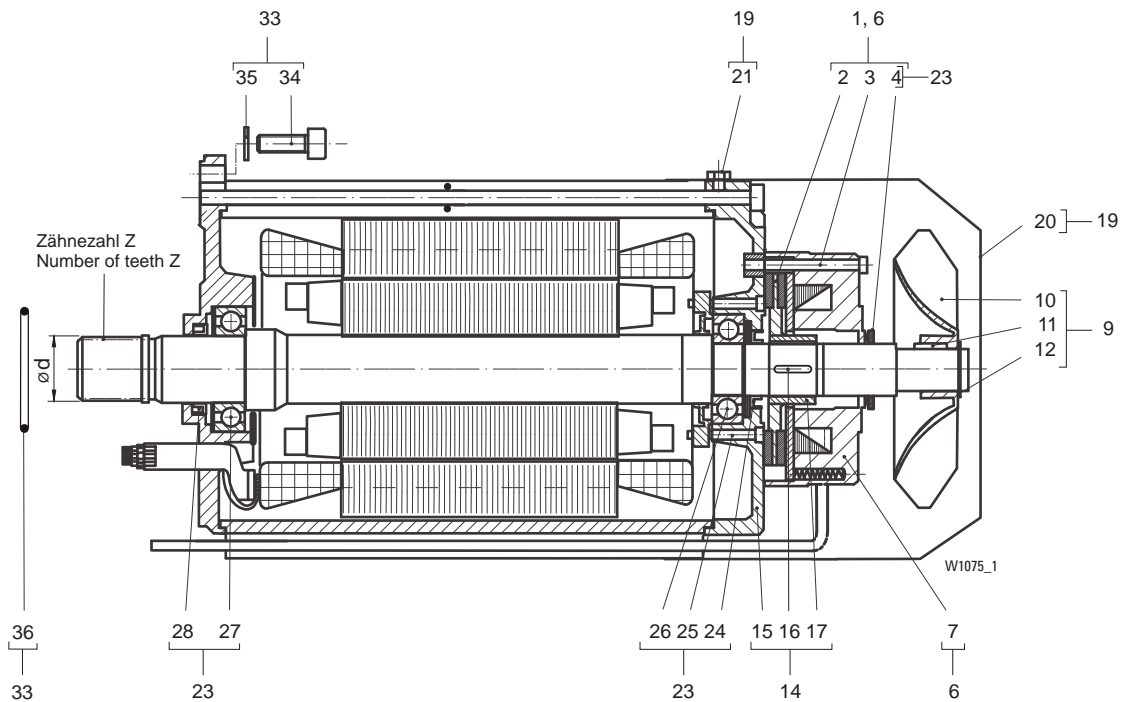
Pos	Teil-Nummer Part-Number	Stück Piece	Beschreibung Description	Benennung	Designation
9	567 483 0	1		Nabe	Hub
10	23 270 00 65 0	1	(Pos.11+12)	Lüfterrad Set	Fan wheel set
11	1		Lüfterrad	Fan wheel
12	2	25x1,2	Sicherungsring	Circlip
14	23 270 13 65 0	1	(Pos.15-18)	Lüfterhaube Set	Fan cover set
15	1		Lüfterhaube	Fan cover
16	4	M6x10	Zyl.-Schraube	Socket head cap screw
17	4	S6	Sicherungsscheibe	Lock washer
18	4		Unterlegscheibe	Tread block
20	23 270 06 65 0	1	(Pos.21-27)	Dichtungsset Bremse	Sealind set brake
21	1		Dichtring V-Seal	Sealing ring V-seal
22	1		Buchse	Bushing
23	1	21,3x2,4	Runddichtring	Round sealing ring
24	3		Verschlussstopfen	Plug
25	1		Verschlussstopfen	Plug
26	1	118X2	Runddichtring	Round sealing ring
27	2	25x1,2	Sicherungsring	Circlip
30	23 270 02 65 0	1	(Pos.31-37)	Lager und Dichtungen	Bearings and sealings
31	2	145,2x1,78	Runddichtring	Round sealing ring
32	1	80x1,5	Sicherungsring	Circlip
33	1	6307-2RS	Rillenkugellager	Grooved ball bearing
34	1	35x1,5	Sicherungsring	Circlip
35	1	A32x52x7	Wellendichtring	Shaft seal
36	1	70x2	Runddichtring	Round sealing ring
37	1	6205-2RS	Rillenkugellager	Grooved ball bearing
45	23 270 03 65 0	1	(Pos.36, 46+47)	Getriebemotor Schrauben	Gear motor screws
46	4	M10x30	Zyl.-Schraube	Socket head cap screw
47	4	S10	Scheibe	Lock washer
50	23 270 17 65 0	1	(Pos.51)	Klemmenkastendeckel	Terminal box cover
51	4	M6x20	Schraube	Screw
52	567 556 0	1		Klemmenkasten Drehgeber	Encoder connection set
54	567 555 0	1		Abdeckung Drehgeber	Cover encoder

6) nur austauschbar bei SH30..-16 - SH30..-32 Z =9, d<30

6) Only replaceable at SH30..-16 - SH30..-32 Z =9, d<30



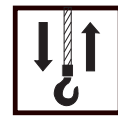
12/2H42



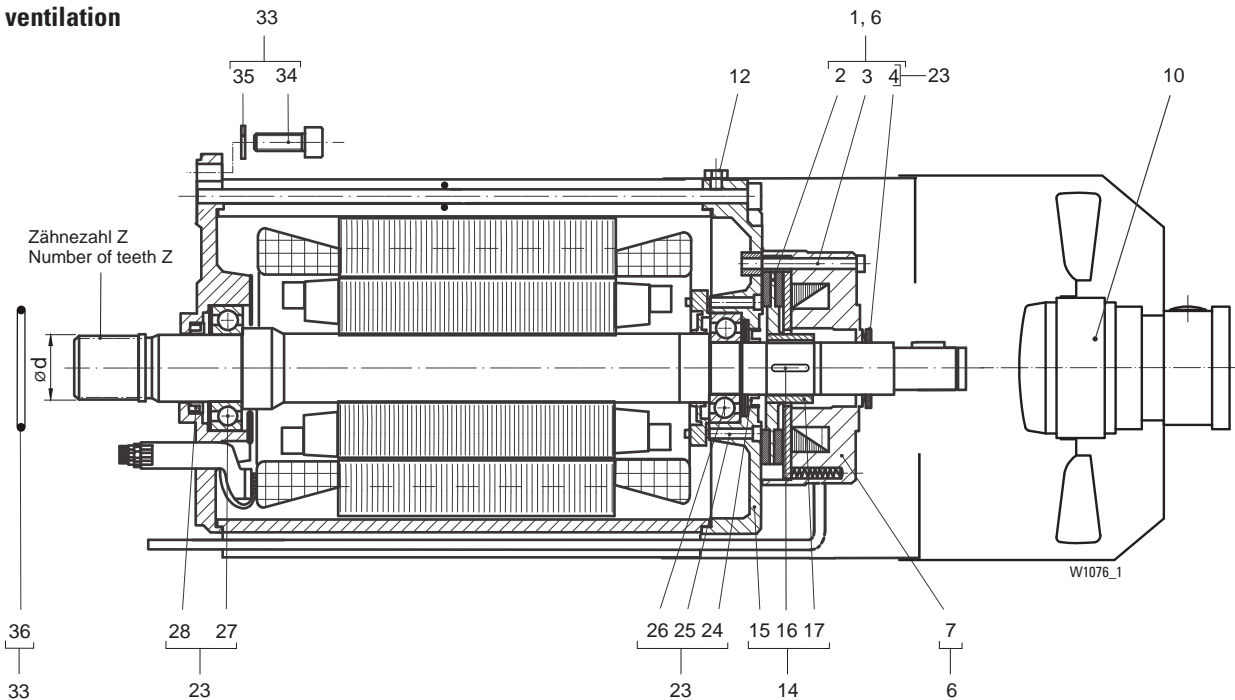
Pos	Teil-Nummer Part-Number	Stück Piece	Beschreibung Description	Benennung Designation
	24 270 86 11 9	1	SH30...-25; 32	1)2)
	24 270 85 11 9	1	SH30...-40; 50	1)2)
1	04 430 23 65 0	1	(Pos.2-4)	Bremsrotor Ersatzteilset
	04 430 24 65 0	1	3) (Pos.2-4)	Brake rotor spare part set
2	1	M32	Bremsrotor
3	3	M6x60	Zyl.-Schraube
4	1	DIN 6912	Dichtring V-Seal
6	04 430 25 65 0	1	104V - 120V	Bremse Ersatzteilset
	04 430 26 65 0	1	130V - 150V	4) (Pos.1, 7) 220 - 460V 50Hz 5)
	04 430 27 65 0	1	156V - 180V	4) (Pos.1, 7) 480 - 525V 50Hz 5)
7	1	M32	Bremse
9	04 430 30 65 0	1	(Pos.10-12)	Lüfterrad Ersatzteilset
10	1		Lüfterrad
11	1	A8x10x13,5	Passeder
12	1	25x1,2	Sicherungsring
14	05 430 20 65 0	1	(Pos.15-17)	Motordeckel Ersatzteilset
15	1		Motordeckel
16	1	B 8x7x25	Passfeder
17	1	DIN 6885	Nabe
19	04 430 31 65 0	1	(Pos.20-21)	Lüfterhaube Ersatzteilset
20	1		Lüfterhaube
21	4	M 5x8	Skt.-Schraube
23	04 430 33 65 0	1	(Pos.24-28)	Lager und Dichtungen
24	1	A 25x40x7	Wellendichtring
25	4	M4x30	ISO 7045-8.8
26	1	6205-2ZJC3	Rillenkugellager
27	1	6207-2ZJC3	Rillenkugellager
28	1	A 35x47x7	Wellendichtring
33	04 430 09 65 0	1	(Pos.34-36)	Schrauben Ersatzteilset
34	4	M10x30	Zyl.-Schraube
35	4	S10	Sicherungsscheibe
36	1	70x2	ISO 4762-8.8
			NB70	Runddichtring

- 1) Bitte Betriebsspannung, Frequenz und Seilzugtyp angeben.
- 2) Pos.33 immer mitbestellen
- 3) Bremsrotor mit Druckfeder
- 4) Spulenspannung
- 5) Betriebsspannung Motor
- 6) nur austauschbar bei SH30...-25 - SH30...-32 Z=9

- 1) Please state operating voltage, frequency and wire rope hoist type.
- 2) Always included item 33 in order
- 3) Brake rotor with pressure spring
- 4) Coil voltage
- 5) Operating voltage motor
- 6) Only replaceable at SH30...-25 - SH30...-32 Z=9



4H42 (FU)
Fremdbelüftung
Forced ventilation



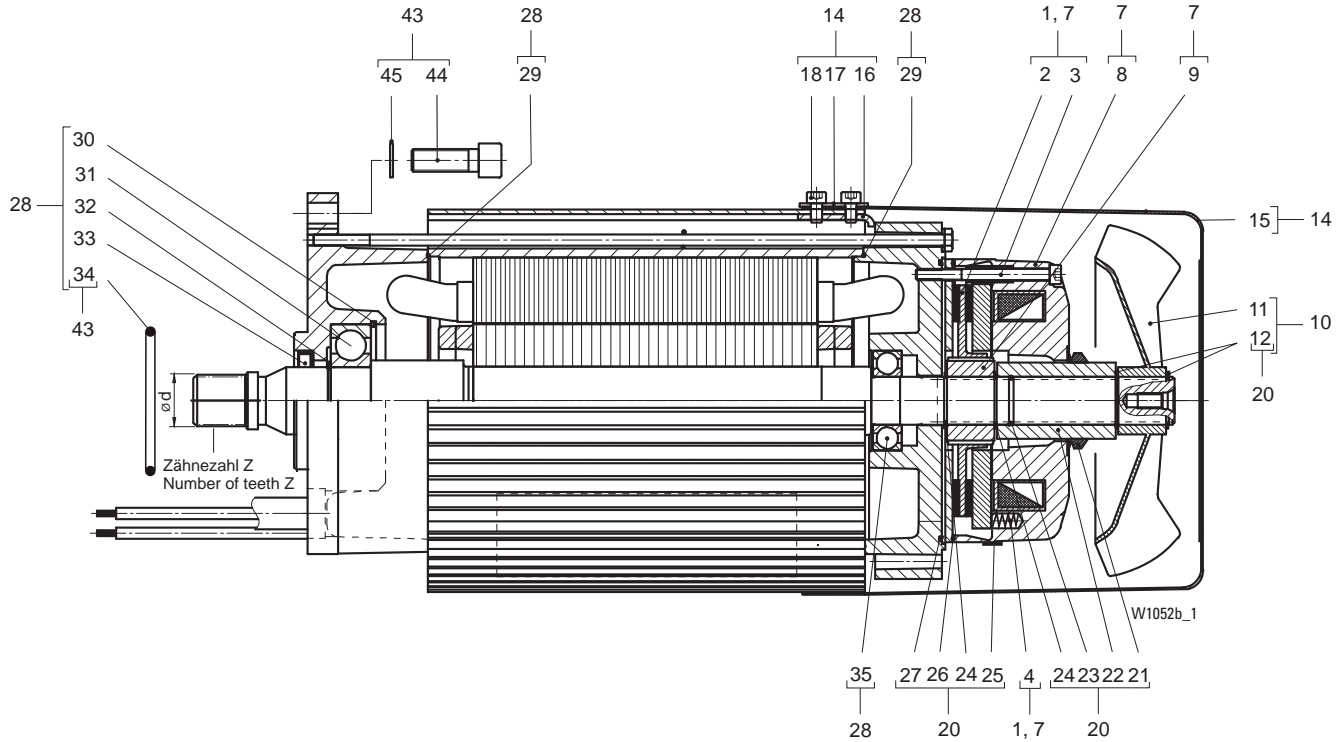
Pos	Teil-Nummer Part-Number	Stück Piece	Beschreibung Description	Benennung Designation	Designation	
	24 270 75 11 9	1	SHF30..-25	1)2)3)	Motor	Motor
	24 270 74 11 9	1	SHF30..-32; 40	1)2)3)		
	24 270 73 11 9	1	SHF30..-50	1)2)3)		
1	04 430 34 65 0	1		(Pos.2-4)	Bremsrotor Ersatzteilset	Brake rotor spare part set
	04 430 35 65 0	1		4) (Pos.2-4)		
2	1		M32	Bremsrotor	Brake rotor
3	3	M6x60	DIN 6912	Zyl.-Schraube	Socket head cap screw
4	1			Dichtring V-Seal	Sealing ring V-Seal
6	04 430 36 65 0	1	104V - 120V	5) (Pos.1, 7) 220 - 240V 50Hz	6) Bremse Ersatzteilset	Brake spare part set
	04 430 26 65 0	1	180V - 207V	5) (Pos.1, 7) 380 - 460V 50Hz	6)	
7	1		M32	Bremse	Brake
10	576 004 0	1			Fremdbelüftung	Forced ventilation
12		4	M 5x8	ISO 4017	Skt.-Schraube	Hexagon-head screw
14	05 430 20 65 0	1		(Pos.15-17)	Motordeckel Ersatzteilset	Motor cover spare part set
15	1	B 8x7x25		Motordeckel	Motor cover
16	1		DIN 6885	Passfeder	Feather key
17	1		M32	Nabe	Hub
23	04 430 33 65 0	1		(Pos.24-28)	Lager und Dichtungen	Bearings and sealings
24	1	A 25x40x7	DIN 3760	Wellendichtring	Shaft seal
25	4	M4x30	ISO 7045-8.8	Linsenschraube	Lenshead screw
26	1	6205-2ZJC3	DIN 625	Rillenkugellager	Grooved ball bearing
27	1	6207-2ZJC3	DIN 625	Rillenkugellager	Grooved ball bearing
28	1	A 35x47x7	DIN 3760	Wellendichtring	Shaft seal
33	04 430 09 65 0	1		(Pos.34-36)	Schrauben Ersatzteilset	Screws spare part set
34	4	M10x30	ISO 4762-8.8	Zyl.-Schraube	Socket head cap screw
35	4	S10		Sicherungsscheibe	Lock washer
36	1	70x2	NB70	Runddichtring	Round sealing ring

- 1) Bitte Betriebsspannung, Frequenz und Seilzugtyp angeben.
- 2) Pos.33 immer mitbestellen
- 3) Bei Bestellung bitte mit "Fremdbelüftung" angeben.
- 4) Bremsrotor mit Druckfeder
- 5) Spulenspannung
- 6) Betriebsspannung Motor
- 7) nur austauschbar bis Hubgeschwindigkeit 16 m/min. Z =9

- 1) Please state operating voltage, frequency and wire rope hoist type.
- 2) Always included item 33 in order
- 3) Please state "forced ventilation" when ordering.
- 4) Brake rotor with pressure spring
- 5) Coil voltage
- 6) Operating voltage motor
- 7) Only replaceable to hoist speed 16 m/min. Z =9



12/2H42 - MF



Pos	Teil-Nummer Part-Number	Stück Piece	Beschreibung Description	Benennung Designation
	24 270 82 13 9	1	SH30...-25; 32	1)2)
	24 270 81 13 9	1	SH30...-40; 50	1)2)
1	567 475 0	1	3)	Bremsrotor Ersatzteilset
	567 478 0	1	3)4)	Brake rotor spare part set
7	567 491 0	1	3)5) (Pos.1, 8, 9)	Bremse kompl.
	567 501 0	1	100V 3)5) (Pos.1, 8, 9)	
	567 502 0	1	130V 3)5) (Pos.1, 8, 9)	
	567 502 0	1	150V 3)5) (Pos.1, 8, 9)	
				Motor
				Motor
				Brake compl.
				Brake compl.

- 1) Bitte Betriebsspannung, Frequenz und Seilzugtyp angeben.
- 2) Pos.43 immer mitbestellen
- 3) Pos.20 immer mitbestellen
- 4) Bremsrotor mit Druckfeder
- 5) Spulenspannung
- 6) Betriebsspannung Motor

- 1) Please state operating voltage, frequency and wire rope hoist type.
- 2) Always included item 43 in order
- 3) Always included item 20 in order
- 4) Brake rotor with pressure spring
- 5) Coil voltage
- 6) Operating voltage motor



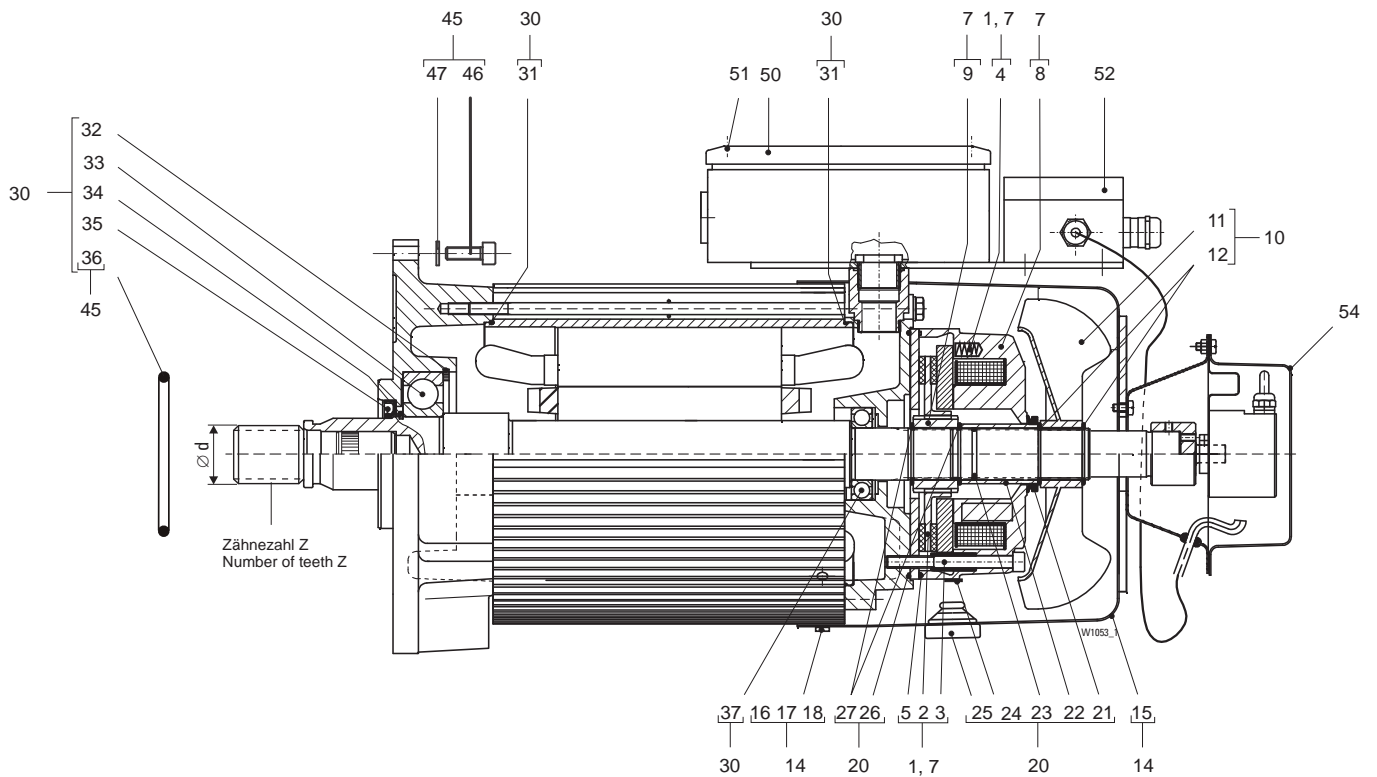
Pos	Teil-Nummer Part-Number	Stück Piece	Beschreibung Description	Benennung	Designation	
9	567 484 0	1		Nabe	Hub	
10	23 270 00 65 0	1	(Pos.11+12)	Lüfterrad Set	Fan wheel set	
11	1		Lüfterrad	Fan wheel	
12	2	25x1,2	Sicherungsring	Circlip	
14	23 270 01 65 0	1	(Pos.15-18)	Lüfterhaube	Fan cover	
15	1		Lüfterhaube	Fan cover	
16	2		Unterlegscheibe	Tread block	
17	4	S6	Sicherungsscheibe	Lock washer	
18	4	M6x10	DIN 7984-8.8	Zyl.-Schraube	Socket head cap screw
20	23 270 06 65 0	1	(Pos.21-26)	Dichtungsset Bremse	Sealing set brake	
21	1		Dichtring V-Seal	Sealing ring V-Seal	
22	1		Buchse	Bushing	
23	1	21,3x2,4	Runddichtring	Round sealing ring	
24	4	25x1,2	DIN 471	Sicherungsring	Circlip
25	3		Verschlussstopfen	Plug	
26	1	142x2	Runddichtring	Round sealing ring	
27	1	140x1,5	Runddichtring	Round sealing ring	
28	23 270 02 65 0	1	(Pos.29-35)	Lager und Dichtungen	Bearings and sealings	
29	2	145,2x1,78	DIN 3771	Runddichtring	Round sealing ring
30	1	80x2,5	DIN 472	Sicherungsring	Circlip
31	1	6307-2RS	DIN 625	Rillenkugellager	Grooved ball bearing
32	1	35x1,5	DIN 471	Sicherungsring	Circlip
33	1	A32x52x7	DIN 3760	Wellendichtring	Shaft seal
34	1	70x2	NB70	Runddichtring	Round sealing ring
35	1	6205-2RS	DIN 625	Rillenkugellager	Grooved ball bearing
43	23 270 03 65 0	1	(Pos.34, 44+45)	Getriebemotor Schrauben	Gear motor screw	
44	4	M10x30	ISO 4762	Zyl.-schraube	Socket head cap screw
45	4	S10		Scheibe	Lock washer

7) nur austauschbar bei SH30..-25 - SH30..-32 Z=9, d<35

7) Only replaceable at SH30..-25 - SH30..-32 Z=9, d<35



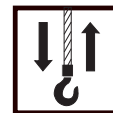
4H42 - MF



Pos	Teil-Nummer Part-Number	Stück Piece	Beschreibung Description	Benennung Designation
1	24 270 88 13 9	1	SHF30...-25; 32 1)2)	Motor Motor
	24 270 87 13 9	1	SHF30...-40; 50 1)2)	
	24 270 86 13 9	1	SHF30...-63 1)2)	
7	567 475 0	1	(Pos.2+3)	Bremsrotor Ersatzteilset Brake rotor spare part set
	567 478 0	1	3) (Pos.2-5)	
7	567 541 0	1	180V 4) (Pos.1, 8, 9) 380 - 415V 100Hz 5)	Bremsse kompl. Brake compl.
	567 574 0	1	240V 4) (Pos.1, 8, 9) 360 - 480V 120Hz 5)	
			500 - 525V 100Hz 5)	
			575 - 600V 120Hz 5)	

- 1) Bitte Betriebsspannung, Frequenz und Seilzugtyp angeben.
- 2) Pos.45 immer mitbestellen
- 3) Bremsrotor mit Druckfeder
- 4) Spulenspannung
- 5) Betriebsspannung Motor

- 1) Please state operating voltage, frequency and wire rope hoist type.
- 2) Always included item 45 in order
- 3) Brake rotor with pressure spring
- 4) Coil voltage
- 5) Operating voltage motor



Pos	Teil-Nummer Part-Number	Stück Piece	Beschreibung Description	Benennung	Designation
9	567 484 0	1		Nabe	Hub
10	23 270 00 65 0	1	(Pos.11+12)	Lüfterrad Set	Fan wheel set
11	1		Lüfterrad	Fan wheel
12	2	25x1,2	Sicherungsring	Circlip
14	23 270 13 65 0	1	(Pos.15-18)	Lüfterhaube Set	Fan cover set
15	1		Lüfterhaube	Fan cover
16	4	M6x10	Zyl.-Schraube	Socketed head cap screw
17	4	S6	Sicherungsscheibe	Lock washer
18	4		Unterlegscheibe	Tread block
20	23 270 06 65 0	1	(Pos.21-27)	Dichtungsset Bremse	Sealind set brake
21	1		Dichtring V-Seal	Sealing ring V-seal
22	1		Buchse	Bushing
23	1	21,3x2,4	Runddichtring	Round sealing ring
24	3		Verschlussstopfen	Plug
25	1		Verschlussstopfen	Plug
26	1	118X2	Runddichtring	Round sealing ring
27	2	25x1,2	Sicherungsring	Circlip
30	23 270 02 65 0	1	(Pos.31-37)	Lager und Dichtungen	Bearings and sealings
31	2	145,2x1,78	Runddichtring	Round sealing ring
32	1	80x1,5	Sicherungsring	Circlip
33	1	6307-2RS	Rillenkugellager	Grooved ball bearing
34	1	35x1,5	Sicherungsring	Circlip
35	1	A32x52x7	Wellendichtring	Shaft seal
36	1	70x2	Runddichtring	Round sealing ring
37	1	6205-2RS	Rillenkugellager	Grooved ball bearing
45	23 270 03 65 0	1	(Pos.36, 46+47)	Getriebemotor Schrauben	Gear motor screws
46	4	M10x30	Zyl.-Schraube	Socket head cap screw
47	4	S10	Scheibe	Lock washer
50	23 270 17 65 0	1	(Pos.51)	Klemmenkastendeckel	Terminal box cover
51	4	M6x20	Schraube	Screw
52	567 556 0	1		Klemmenkasten Drehgeber	Encoder connection set
54	567 555 0	1		Abdeckung Drehgeber	Cover encoder

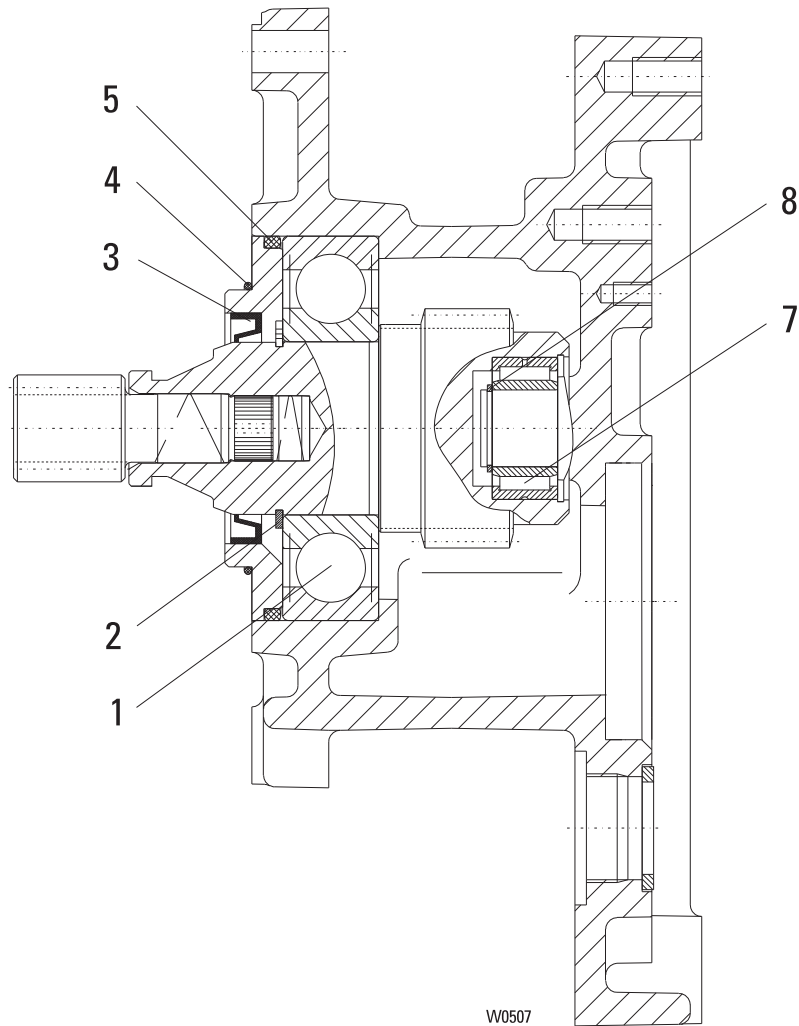
6) nur austauschbar bei SH30..-25 - SH30..-32 Z =9, d<35

6) Only replaceable at SH30..-25 - SH30..-32 Z =9, d<35



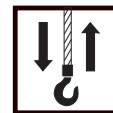
Originalteile
Original parts
SH 3

Zwischengetriebe / intermediate gear

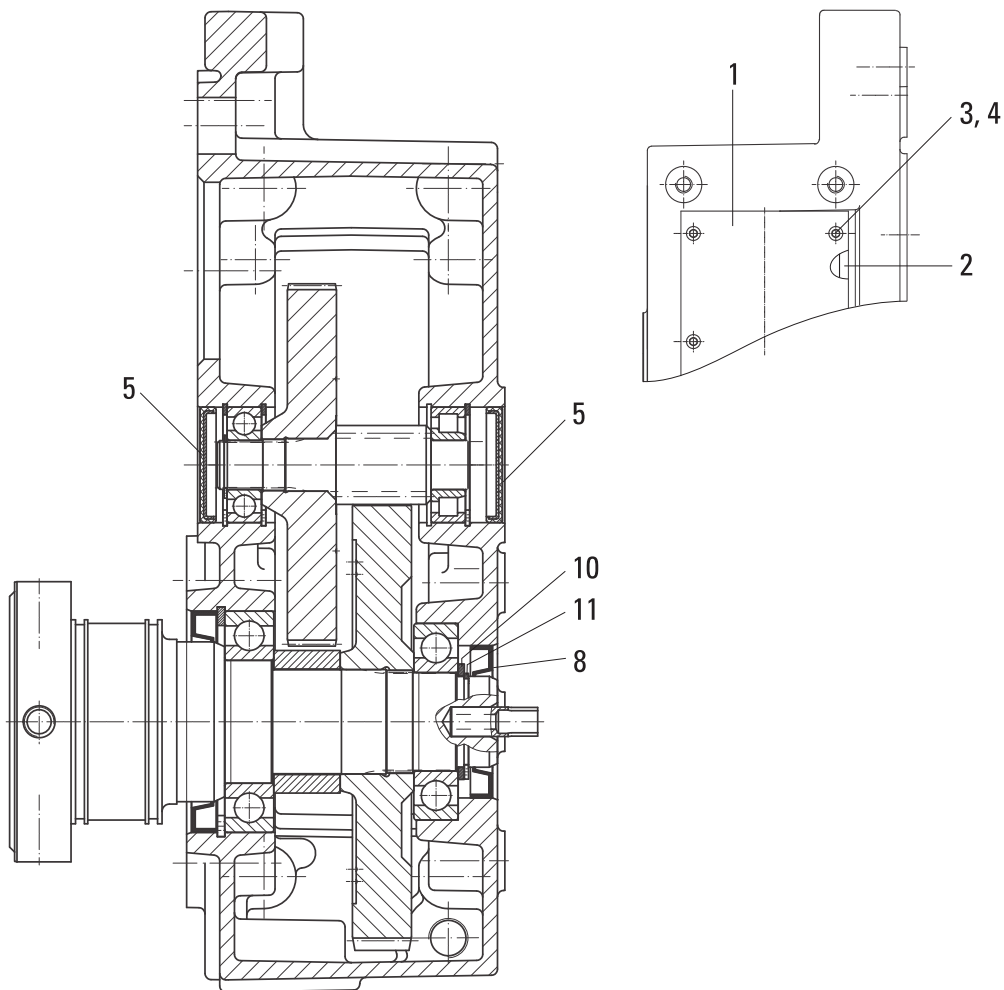


W0507

Pos	Teil-Nummer Part-Number	Stück Piece	Beschreibung Description	Benennung	Designation
	24 270 37 30 0	1	SH30..-10	Zwischengetriebe	Intermediate gear
	24 270 38 30 0	1	SH30..-7		
1	560 829 0	1	6309-27	Rillenkugellager	Grooved ball bearing
2	506 101 0	1	45x1,75	Sicherungsring	Locking ring
3	561 026 0	1	45x60x8 NB	Wellendichtring	Shaft seal
4	515 953 0	1	70x2	Runddichtring	Round sealing ring
5	515 970 0	1	90x4	Runddichtring	Round sealing ring
7	560 995 0	1	NA 4904	Nadellager	needle roller bearing
8	507 122 0	1	SW 20	Sprengring	Circlip



Getriebe / gear



W0603

Pos	Teil-Nummer Part-Number	Stück Piece	Beschreibung Description	Benennung Designation
	23 270 00 30 0	1	SH 30..-12	1) 12/2H..
		1	SH 30..-7	1) 12/2H..
	23 270 01 30 0	1	SH 30..-16	1) 12/2H..
		1	SH 30..-9	1) 12/2H..
		1	SH 30..-8	1) 4H..
	23 270 02 30 0	1	SH 30..-20	1) 12/2H..
		1	SH 30..-10	1) 12/2H..
		1	SH 30..-10	1) 4H..
	23 270 03 30 0	1	SH 30..-25	1) 12/2H..
		1	SH 30..-12	1) 4H..
	23 270 04 30 0	1	SH 30..-32	1) 12/2H..
		1	SH 30..-16	1) 4H..
	23 270 05 30 0	1	SH 30..-40	1) 12/2H..
		1	SH 30..-20	1) 4H..
	23 270 06 30 0	1	SH 30..-50	1) 12/2H..
		1	SH 30..-25	1) 4H..
	23 270 07 30 0	1	SH 30..-32	1) 4H..
	23 270 08 30 0	1	SH 30..-40	1) 4H..
	23 270 09 30 0	1	SH 30..-50	1) 4H..
1	23 273 00 96 0	1		Deckel Cover
2	23 273 00 95 0	1		Dichtung Seal
3	50 810 0	8	M6x16	Zyl-Schraube Socket head cap screw
4	506 838 0	8	S16	Sicherungsscheibe Locking disc
5	518 041 0	2	47x6,5	Verschlusskappe End cap
8	561 027 0	1	37x62x9	Wellendichtring Shaft seal
10	506 095 0	1	20x1,2	Sicherungsring Locking ring
11	506 088 0	1	S37x47x2,5	Stützscheibe Supporting ring

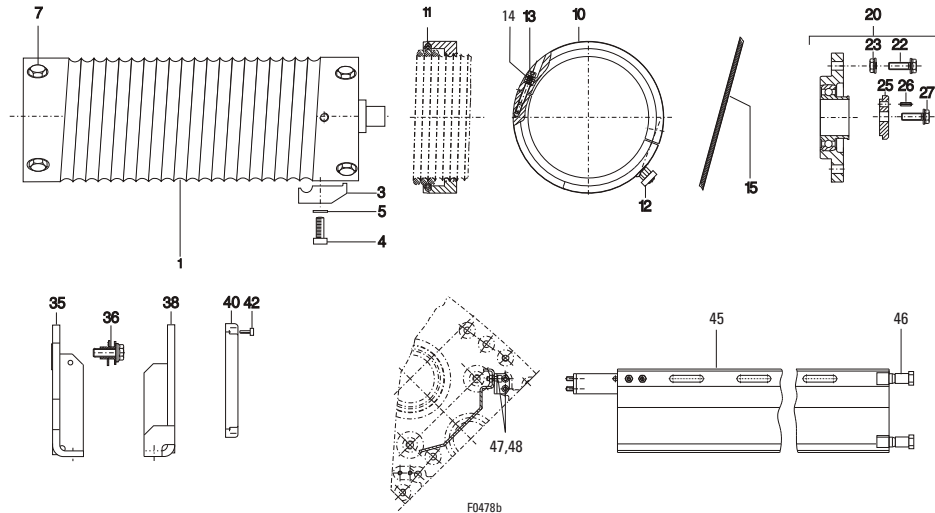
1) Getriebe bis auf gekennzeichnete Teile nur komplett lieferbar.
Ohne Getriebeöl: Erforderliche Menge siehe Betriebsanleitung

1) Gear only available as complete unit except the signed parts
Without gear oil: amount required see operating instruction.



Originalteile Original parts SH 3

Seiltrommel / rope drum



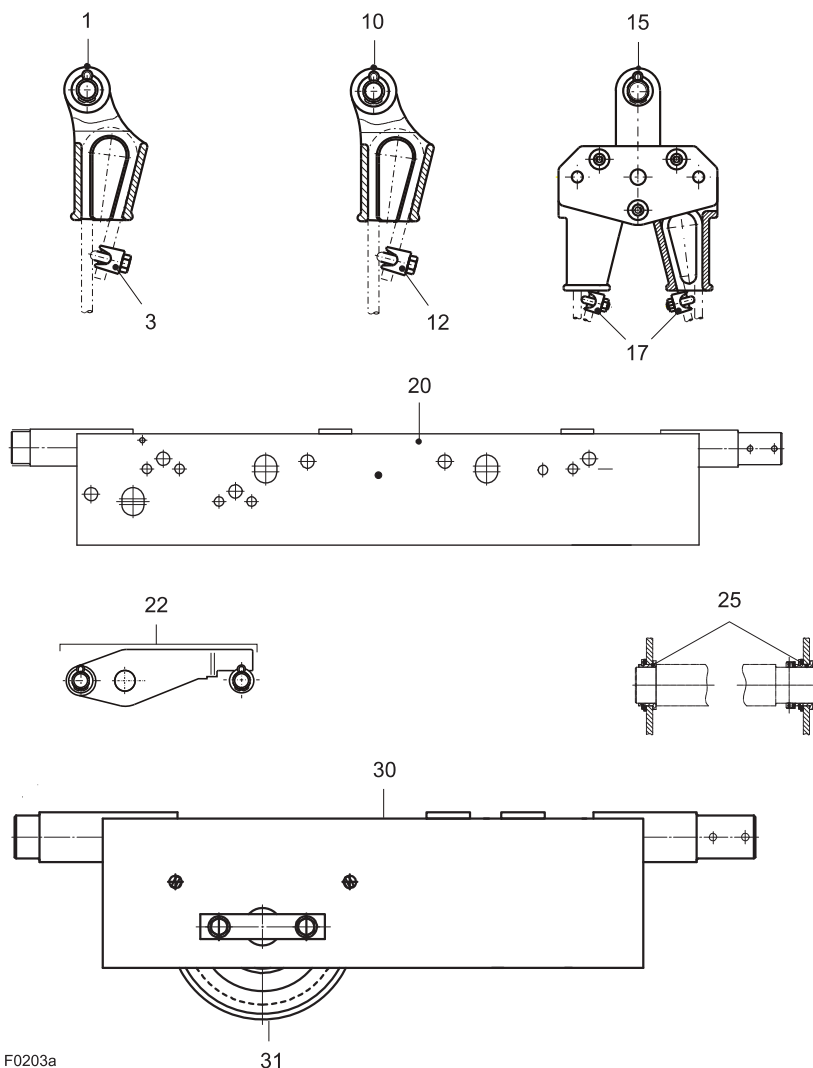
Pos	Teil-Nummer Part-Number	Stück Piece	Beschreibung Description		Benennung	Designation
1	03 434 00 04 0	1	/1	1) Länge/length 2	Seiltrommel	Rope drum
	03 434 01 04 0	1	/1	1) Länge/length 3		
1	03 434 04 04 0	1	/2-	1) Länge/length 2	Seiltrommel	Rope drum
	03 434 05 04 0	1	/2-	1) Länge/length 3		
3	04 430 01 46 0	3	/1	(Pos.4+5) Seil-/rope-D 6,5 - 7 mm	Klemmplatte	Clamping plate
4	500 290 0	3		M10x20	Zyl.-Schraube	Socket head cap screw
5	506 840 0	3		S 10	Sicherungsscheibe	Locking disc
3	03 430 00 46 0	6	/2-	(Pos.4+5) Seil-/rope-D 5,5 mm	Klemmplatte	Clamping plate
4	500 810 0	6		M6x16	Zyl.-Schraube	Socket head cap screw
5	506 838 0	6		S 6	Sicherungsscheibe	Locking disc
7	500 015 0	8		M12x35		DIN 7968-8.8
10	03 430 02 43 0	1	/1	2) (Pos.11-13) Seil-/rope-D 6,5 - 7 mm	Seilführungsring	Rope guide
	03 430 00 43 0	1	/2-	2) (Pos.11-13) Seil-/rope-D 5,5 mm		
	03 430 01 43 0	1	/2-	3) (Pos.11-13) Seil-/rope-D 5,5 mm		
11	03 434 00 94 0	1			Zugfeder	Tension spring
12	04 430 01 47 0	1			Führungsteil	Guide part
13	21 334 00 90 0	2			Schraube	Screw
14	22 334 01 94 0	2			Druckfeder	Pressure spring
15				4)	Drachtseil	Wire rope
20	03 430 00 65 0	1	INA PME 25	(Pos.22-27)	Flanschlager	Flange bearing
22	4	M8x25		Sicherungsschraube	Locking screw
23	4	M8		Sicherungsmutter	Locking nut
25	1			Haltescheibe	Holding disc
26	1	5x10	DIN 1481	Spannstift	Clamping sleeve
27	1	M8x25		Sicherungsschraube	Locking screw
35	03 432 00 01 0	1		5)	Tragblech Getriebeseite	Support plate gear side
	03 432 02 01 0	1		6)		
36	03 430 00 26 0	2			Bundbuchse	Bushing
38	03 432 01 01 0	1		5)	Tragblech Lagerseite	Support plate bearing side
	03 432 03 01 0	1		6)		
40	03 432 00 40 0	1			Abschlusshaube	End cover
42	505 034 0	4	M6x20	DIN 7500	Schraube	Screw
45	03 430 00 22 0	1		(Pos.46-48) Länge/length 2	Fettwanne	Grease box
	03 430 01 22 0	1		(Pos.46-48) Länge/length 3		
46	04 432 00 90 0	2			Schraube	Screw
47	500 233 0	4	M6x16	ISO 4762	Zyl.-Schraube	Socket head cap screw
48	506 838 0	4	S6		Sicherungsscheibe	Lock washer

- 1) Pos.20 immer mitbestellen.
- 2) Seilführung Linksgewinde
- 3) Seilführung Rechtsgewinde
- 4) Siehe Datenblatt
- 5) Seilzug stehend stationär
- 6) Seilzug hängend stationär

- 1) Always included item 20 in order
- 2) Rope guide left thread
- 3) Rope guide right thread
- 4) See data sheet
- 5) Stationary wire rope hoist, upright
- 6) Stationary wire rope hoist, suspended



Seilabhängung / rope suspension



F0203a

Pos	Teil-Nummer Part-Number	Stück Piece	Beschreibung Description	Benennung	Designation
1	03 430 02 48 0	1	Seil-/rope-D 6 - 6,5 mm	Keilendklemme	Clamp
3	517 993 0	1	Gr.6	Drahtseilklemme	Wire rope clamp
10	03 430 03 48 0	1	Seil-/rope-D 7 - 7,5 mm	Keilendklemme	Clamp
12	517 005 0	1	Gr.8	Drahtseilklemme	Wire rope clamp
15	03 430 00 23 0	1	(Pos.17)	Wippe	Rocking bar
17	517 993 0	2	Gr.6	Drahtseilklemme	Wire rope clamp
20	03 430 00 28 0	1	Länge/length 2 *)	Aufhängertraverse	Suspension traverse
	03 430 01 28 0	1	Länge/length 3 *)		
22	03 430 07 28 0		x)	Aufhängung	Suspension
25	03 430 01 26 0		x)	Bundbuchse	Bushing
30	03 430 00 27 0	1	Länge/length 2 *) (Pos.31)	Umlenkung	Deflection cross bar
	03 430 01 27 0	1	Länge/length 3 *) (Pos.31)		
	03 430 05 27 0	1	Länge/length 2 *) (Pos.31)		
	03 430 06 27 0	1	Länge/length 3 *) (Pos.31)		
31	01 430 00 53 0	1	D125 mm	Seilrolle	Rope pulley
	01 430 12 53 0	1	D125 mm 1)		
	01 430 10 53 0	1	D120 mm		

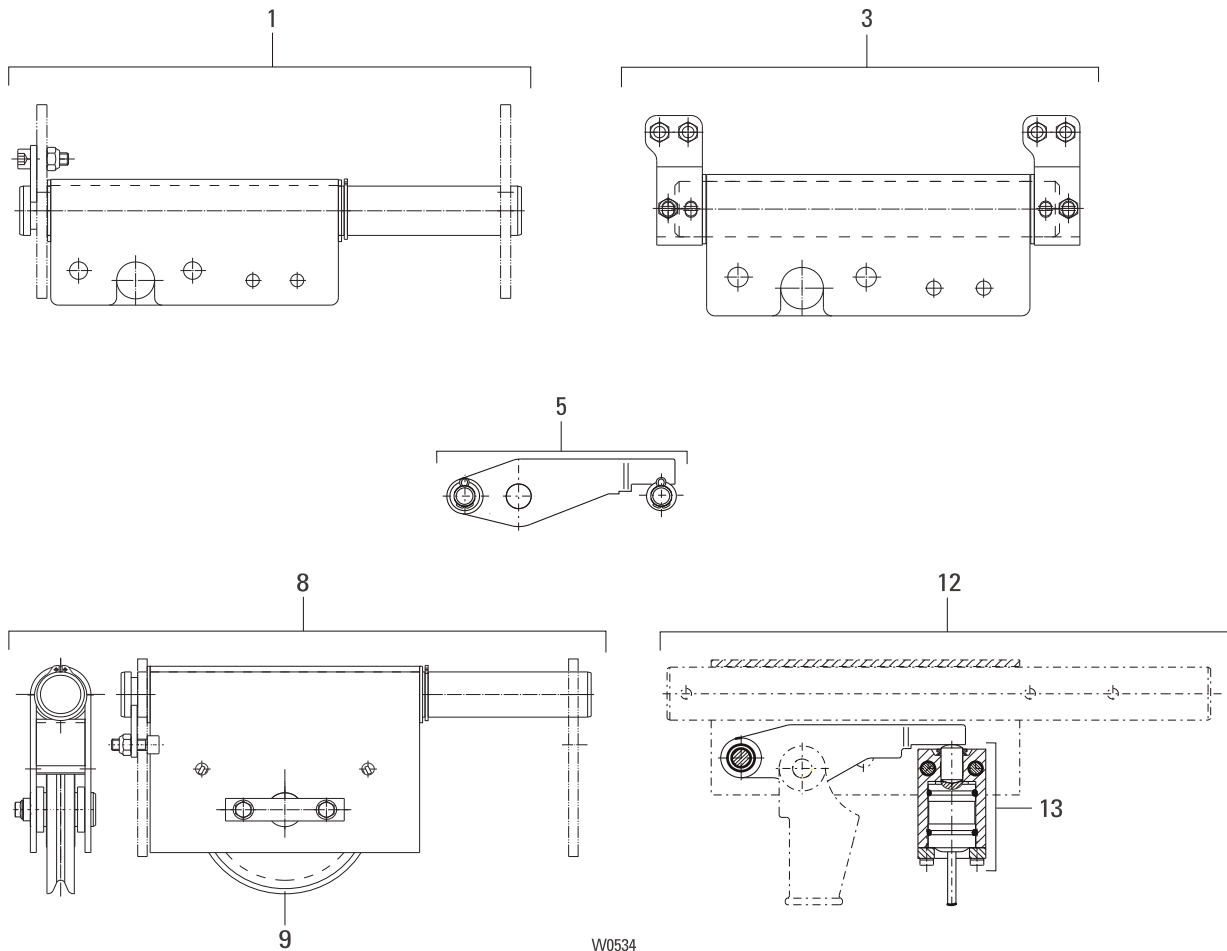
*) stationär
x) Stückzahl nach Bedarf
1) verstärkt

*) stationary
x) Quantity as required
1) intensified



Originalteile
Original parts
SH 3

Seilauflhängung / rope suspension



W0534

Pos	Teil-Nummer Part-Number	Stück Piece	Beschreibung Description	Benennung Designation
1	03 430 08 28 0	1	KE-S3, OE-S04 2/1	Aufhängung Suspension
3	03 430 09 28 0	1	KE-S3, OE-S04 4/1	Aufhängung Suspension
5	03 430 07 28 0	1		Aufhängung Suspension
8	03 430 04 27 0	1	KE-S3, OE-S04 (Pos.9) Seil-/rope-D 6,5 - 7 mm	Umlenkung Deflection cross bar
	03 430 08 27 0	1	KE-S3, OE-S04 (Pos.9) Seil-/rope-D 5,5 - 6 mm	
9	01 430 00 53 0	1	D125 Seil-/rope-D 6,5 - 7 mm	Seilrolle Rope pulley
	01 430 12 53 0	1	D125 Seil-/rope-D 6,5 - 7 mm	
	01 430 10 53 0	1	D120 Seil-/rope-D 5,5 - 6 mm	
12	03 430 09 83 0	1	250 - 490 daN LET1-150 (Pos.13)	Überlastsicherung Overload safety switch
	03 430 10 83 0	1	491 - 800 daN LET1-270 (Pos.13)	
13	03 430 11 83 0	1	250 - 490 daN LET1-150	Lastsensor Load sensor
	03 430 12 83 0	1	491 - 800 daN LET1-270	

1) verstärkt

1) intensified



H70-1

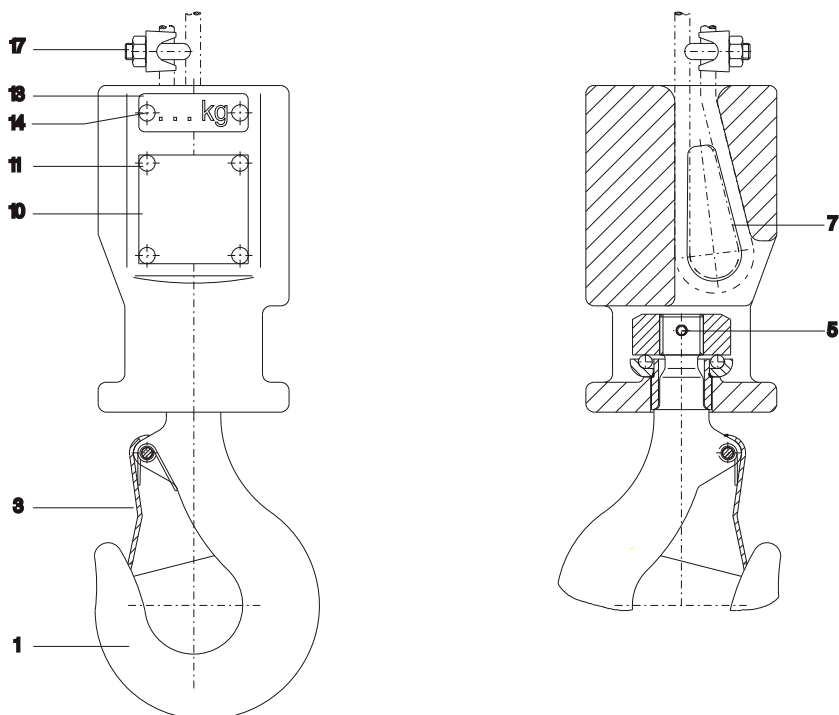


FIG. 30

Pos	Teil-Nummer Part-Number	Stück Piece	Beschreibung Description	Benennung	Designation
	01 430 12 59 0	1	H70-1 1)	Hakengeschrir	Bottom hook block
1	01 430 04 52 0	1	RSN 025 (Pos.3)	Lasthaken	Load hook
3	02 320 50 56 0	1		Lasthakensicherung	Safety catch
5	504 843 0	1	4x30 DIN 7346	Spannstift	Clamping sleeve
7	03 432 00 66 0	1		Seilkeil	Rope wedge
10	03 335 06 43 0	2		Firmenschild	Name plate
11	507 831 0	8	3x5	Blindniet	Blind rivet
13	33 325 08 45 0	2	100 kg	Traglastschild	S.W.L.-sign
	33 325 09 45 0	2	125 kg		
	33 325 24 45 0	2	160 kg		
	33 325 10 45 0	2	200 kg		
	33 325 03 45 0	2	250 kg		
14	507 831 0	4	3x5	Blindniet	Blind rivet
17	517 993 0	1	Gr.6	Drahtseilklemme	Wire rope clamp

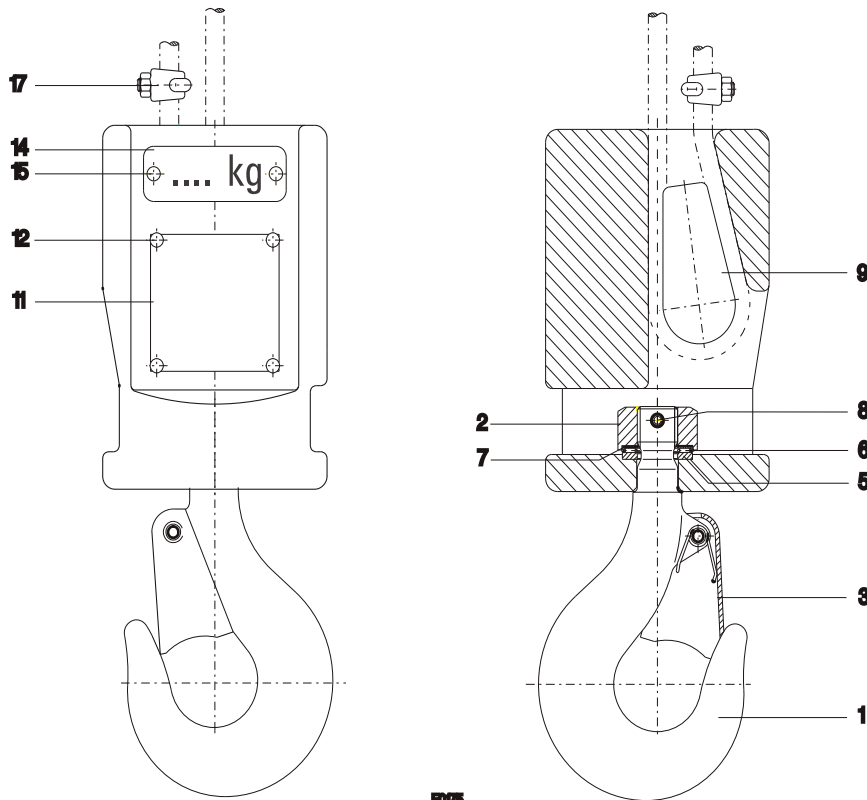
1) Bitte Traglast angeben.

1) Please state capacity



Originalteile
Original parts
SH 3

H110-1

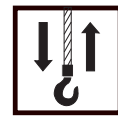


FORM

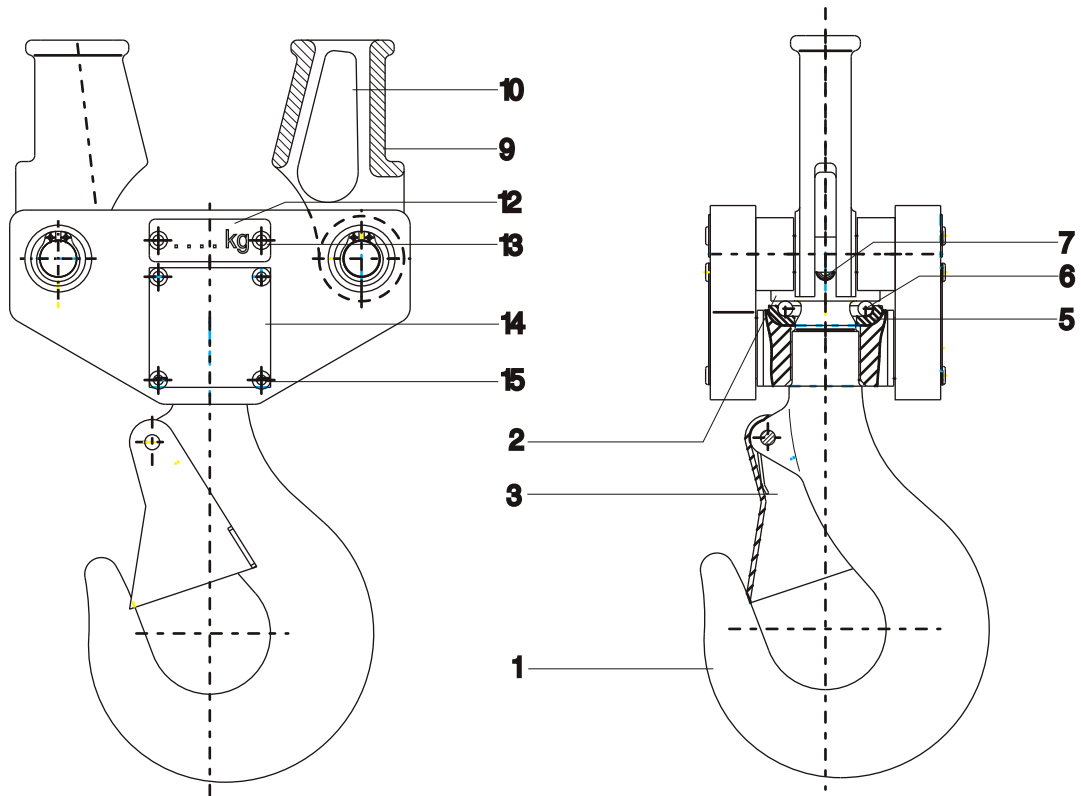
Pos	Teil-Nummer Part-Number	Stück Piece	Beschreibung Description	Benennung Designation	Designation	
	01 430 32 59 0	1	H110-1	1)	Hakengeschrir	Bottom hook block
1	01 435 01 08 0	1	RSN0,5	2) (Pos.2+3)	Lasthaken	Load hook
3	15 320 52 56 0	5	RSN05		Lasthakensicherung	Safety catch
	521 008 0	1				
5	561 025 0	1	AX2035		Gegenscheibe	Disc
6	560 009 0	1	CP 2035		Axial-Nadellager	Axle needle bearing
7	561 036 0	1	6x40		Gegenscheibe	Disc
8	504 109 0	1		DIN 1481	Spannstift	Clamping sleeve
9	01 435 00 66 0	1			Seilkeil	Rope wedge
11	03 335 01 43 0	4	3x5		Firmenschild	Name plate
12	507 831 0	2	500 kg		Blindniet	Blind rivet
14	05 335 28 45 0	2	630 kg		Traglastschild	S.W.L.-sign
	05 335 41 45 0	2	800 kg			
	05 335 31 45 0	2	1000 kg			
	05 335 32 45 0	2	1250 kg			
	05 335 33 45 0	8	3x5			
15	507 831 0	1	Gr.8		Blindniet	Blind rivet
17	517 005 0	1			Drahtseilklemme	Wire rope clamp

1) Bitte Traglast angeben.
2) Pos.5-8 immer mitbestellen.

1) Please state capacity
2) Always included item 5-8 in order.



T100-2



F0228

Pos	Teil-Nummer Part-Number	Stück Piece	Beschreibung Description	Benennung Designation	Designation
	01 430 12 56 0	1	T 100-2	Hakentaverse	Hook traverse
1	03 330 01 52 0	1		Lasthaken	Load hook
3	04 320 50 56 0	1		Lasthakensicherung	Safety catch
5	04 325 00 55 0	1		Kugelschale	Ball cup
6	561 011 0	16		Kugel	Ball
7	504 109 0	1	6x40 DIN 1481	Spannstift	Dowel sleeve
9	03 432 03 10 0	2		Seilschloß	Lock for wire rope
10	03 432 00 66 0	2		Seilkeil	Rope wedge
12	33 325 01 45 0	2	500 kg	Traglastschild	S.W.L.-sign
	33 325 28 45 0	2	630 kg		
	33 325 29 45 0	2	800 kg		
13	507 831 0	4	3x5	Blindniet	Blind rivet
14	03 335 06 43 0	2		Firmenschild	Name plate
15	507 831 0	8	3x5	Blindniet	Blind rivet

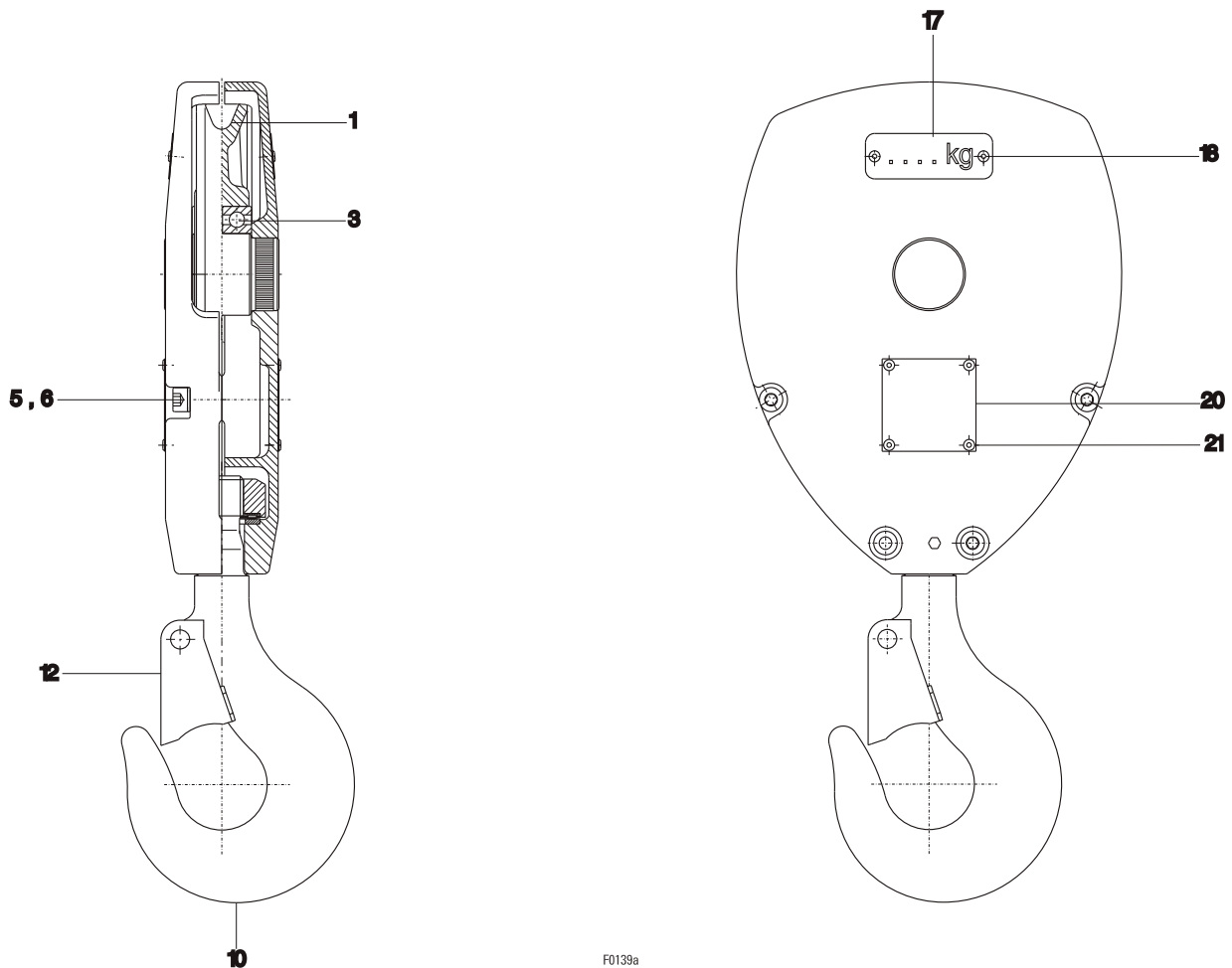
1) Bitte Traglast angeben.

1) Please state capacity



Originalteile
Original parts
SH 3

H125-2
H126-2

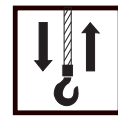


F0139a

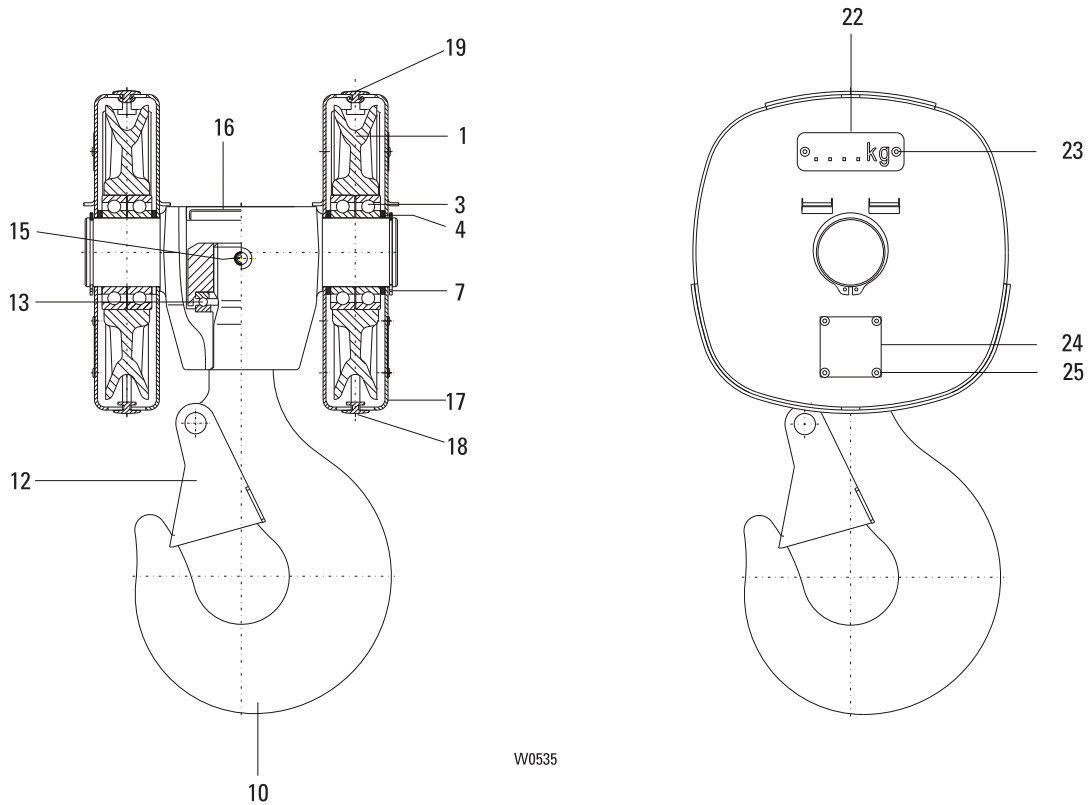
Pos	Teil-Nummer Part-Number	Stück Piece	Beschreibung Description	Benennung Designation	Designation
	01 430 23 50 0	1	H125-2	Hakenflasche	Bottom hook block
	01 430 61 50 0	1	H126-2	Hakenflasche	Bottom hook block
1	01 430 00 53 0	1	D125 mm H125-2 (Pos.3)	Seilrolle	Rope pulley
	01 430 12 53 0	1	D125 mm H125-2 2) (Pos.3)	Seilrolle	Rope pulley
	01 430 10 53 0	1	D120 mm H126-2	Seilrolle	Rope pulley
3	560 936 0	2	6006-2Z	Rillenkugellager	Grooved ball bearing
5	500 980 0	4	M8x45	Zyl-Schraube	Socket head cap screw
6	506 839 0	8	S 8	Sicherungsscheibe	Locking disc
10	01 430 02 52 0	1	RSN 08 (Pos.12)	Lasthaken	Load hook
12	24 330 50 57 0	1		Lasthakensicherung	Safety catch
17	05 335 32 45 0	2	1000 kg	Traglastschild	S.W.L.-Schild
	05 335 33 45 0	2	1250 kg	Traglastschild	S.W.L.-Schild
	05 335 39 45 0	2	1600 kg	Traglastschild	S.W.L.-Schild
18	507 831 0	4	3x5	Blindniet	Blind rivet
20	03 335 02 43 0	2		Firmenschild	Name plate
21	507 831 0	8	3x5	Blindniet	Blind rivet

1) Bitte Traglast angeben.
2) verstärkt

1) Please state capacity
2) intensified



H100-4
H101-4



W0535

Pos	Teil-Nummer Part-Number	Stück Piece	Beschreibung Description	Benennung	Designation
	01 430 13 51 0	1	H100-4 1)	Hakenflasche	Bottom hook block
	01 430 17 51 0	1	H101-4 1)		
1	01 430 01 53 0	2	D100 mm H100-4 (Pos.3)	Seilrolle	Rope pulley
	01 430 04 53 0	2	D100 mm H101-4 (Pos.3)		
3	560 951 0	4	6005-2RS DIN 625	Rillenkugellager	Grooved ball bearing
4	507 024 0	4	S25x35x2 DIN 988	Stützscheibe	Supporting ring
7	506 097 0	2	25x1,2 DIN 471	Sicherungsring	Locking ring
10	21 335 00 08 0	1	RSN 08 (Pos.12)	Lasthaken	Load hook
12	24 330 50 57 0	1		Lasthakensicherung	Safety catch
13	560 858 0	1	51105 DIN 711	Axialrillenkugellager	Axial bearing
15	504 109 0	1	6x40 ISO8752	Spannstift	Dowel sleeve
16	518 037 0	1	52x10	Verschlusskappe	End cap
17	01 435 02 05 0	4		Schutzhaube	Protection hood
18	01 435 05 57 0	2		Halteprofil	Joining element
19	01 435 04 57 0	2		Halteprofil	Joining element
22	05 335 32 45 0	2	1000 kg	Traglastschild	S.W.L.-Schild
	05 335 33 45 0	2	1250 kg		
	05 335 39 45 0	2	1600 kg		
23	507 831 0	4	3x5	Blindniet	Blind rivet
24	03 335 06 43 0	2		Firmenschild	Name plate
25	507 831 0	8	3x5	Blindniet	Blind rivet

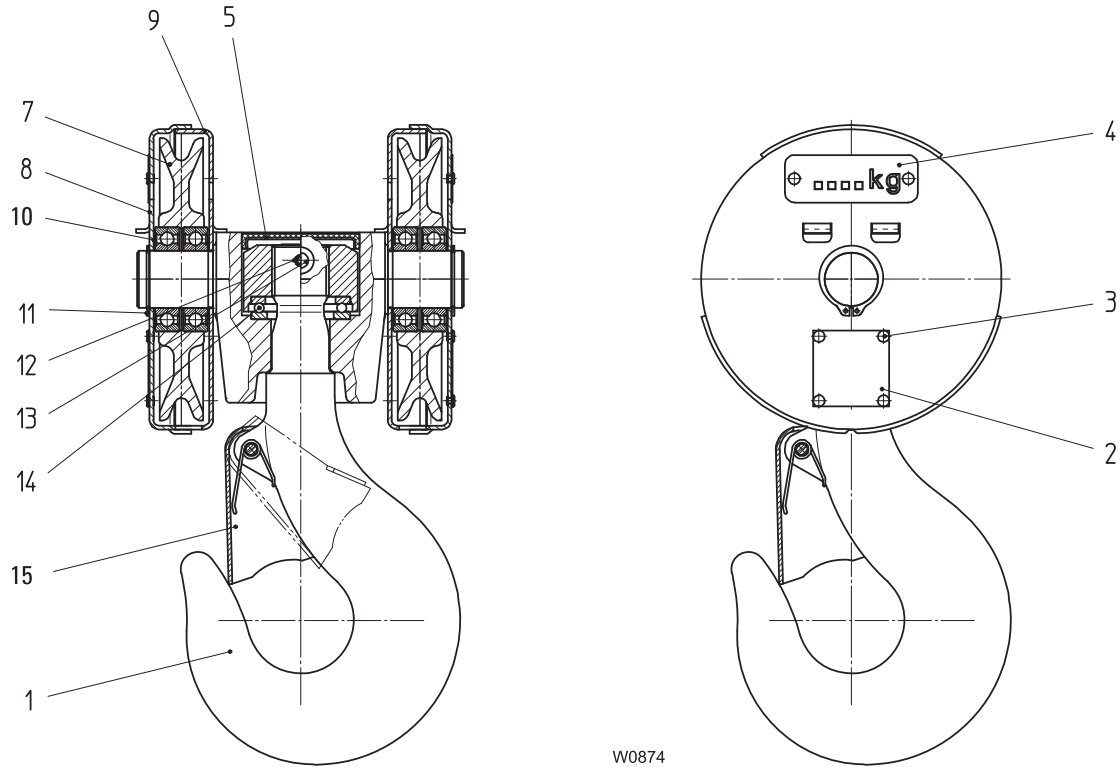
1) Bitte Traglast angeben.

1) Please state capacity



Originalteile
Original parts
SH 3

H125-4
H126-4

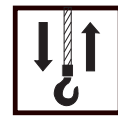


W0874

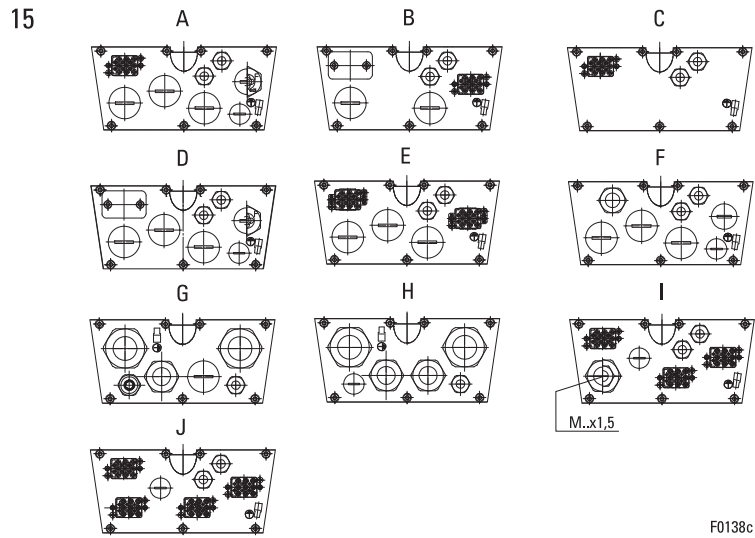
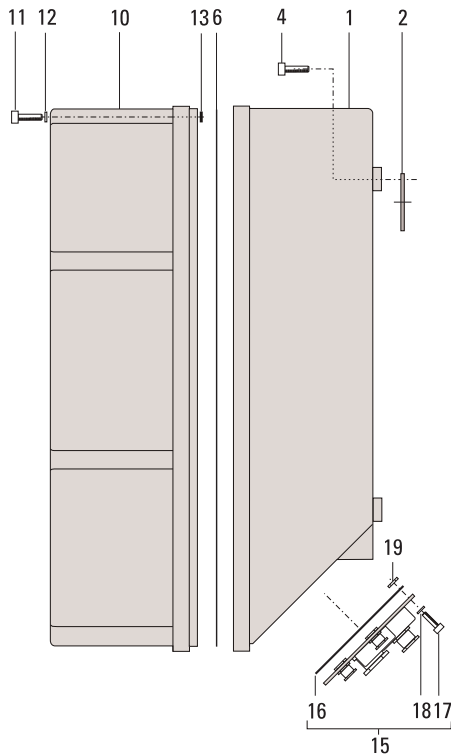
Protec hoodP	Teil-Nummer Part-Number	Stück Piece	Beschreibung Description		Benennung	Designation
	01 430 23 51 0	1	H125-4	1)	Hakenflasche	Bottom hook block
	01 430 73 51 0	1	H126-4	1)		
1	25 335 00 08 0	1	Nr. 1.6		Lasthaken	Load hook
2	03 335 06 43 0	2			Firmenschild	Name plate
3	507 831 0	8			Blindniet	Blind rivet
4	05 335 39 45 0	2	1600 kg		Traglastschild	S.W.L.-sign
	05 335 35 45 0	2	2000 kg			
	05 335 43 45 0	2	2500 kg			
	05 335 44 45 0	2	3200 kg			
5	518 034 0	1			Verschlusskappe	End cap
7	01 430 00 53 0	2	D125 mm	H125-4	Seilrolle	Rope pulley
	01 430 12 53 0	2	D125 mm	H125-4 2)		
	01 430 10 53 0	2	D120 mm	H126-4		
8	01 435 10 05 0	2			Schutzhaube	Protection hood
9	01 435 11 05 0	2			Schutzhaube	Protection hood
10	506 568 0	4	30x42x0,3	DIN 988	Passscheibe	Adjusting washer
11	506 098 0	2	30x1,5	DIN 471	Sicherungsring	Lock washer
12	504 246 0	1	6x60	ISO 8752	Spannstift	Dowel sleeve
13	515 800 0	2			Kapsto Kegelstopfen	Plug
14	560 065 0	1	51107	DIN 711	Axial-Rillenkugellager	Axial bearing
15	15 320 53 56 0	5			Lasthakensicherung	Safety catch
	521 009 0	1				

1) Bitte Traglast angeben.
2) verstärkt

1) Please state capacity
2) intensified



Gerätekasten / terminal box



F0138c

Pos	Teil-Nummer Part-Number	Stück Piece	Beschreibung Description	Benennung	Designation
1	04 430 01 95 0	1	(Pos.2)	Gerätekasten	Terminal box
2	04 439 02 95 0	1		Dichtscheibe	Sealing ring
4	500 912 0	4	M6x25 DIN 933-8.8	Skt-Schraube	Socket head cap screw
6	04 439 01 95 0	1		Dichtung	Seal
10	04 430 00 95 0	1		Gerätekastendeckel	Box cover
11	500 228 0	8	M5x20 DIN 912-8.8	Zyl-Schraube	Socket head cap screw
12	507 051 0	8	S 5	Sicherungsscheibe	Locking disc
13	515 007 0	8	4,0x1,5	Runddichtring	Round sealing ring
15	04 430 09 98 0	1	A (Pos.16-19)	Flanschplatte	Flange plate
	04 430 30 98 0	1	A *1 (Pos.16-19)		
	04 430 11 98 0	1	B (Pos.16-19)		
	04 430 13 98 0	1	C (Pos.16-19)		
	04 430 10 98 0	1	D (Pos.16-19)		
	04 430 12 98 0	1	E (Pos.16-19)		
	04 430 31 98 0	1	E *1 (Pos.16-19)		
	04 430 14 98 0	1	F (Pos.16-19)		
	04 430 07 98 0	1	G (Pos.16-19)		
	04 430 08 98 0	1	H (Pos.16-19)		
	04 430 27 98 0	1	I M20x1,5 (Pos.16-19)		
	04 430 28 98 0	1	I M32x1,5 (Pos.16-19)		
	04 430 29 98 0	1	J (Pos.16-19)		
16	04 439 00 95 0	1		Dichtung	Seal
17	501 116 0	7	M5x12 DIN 6912	Zyl-Schraube	Socket head cap screw
18	506 083 0	7	A5,3 DIN 125	Scheibe	Disc
19	507 130 0	7	M5	Sicherungsmutter	Locking nut

*1 mit Frequenzumformer

*1 with frequency changer



Originalteile
Original parts
SH 3

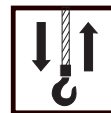
Standard - Steuerung / standard control

Stromlaufplan und Geräteliste siehe separate Anlage /
See separate enclosure for circuit diagram and parts list

Steuerung / control (USA)

208V - 60 Hz; 230V - 60 Hz; 460V - 60Hz

auf Anfrage / on request



Standardsteuergerät / standard control switch

Typ Type	Teil-Nummer Part-Number
STH 1102-009	17 390 83 21 9
STH 1102-010	17 390 79 21 9
STH 1106-010	
STH 1106-009	17 390 82 21 9
STH 1202-021	17 390 71 21 9
STH 1202-027	17 390 76 21 9
STH 1206-021	17 390 70 21 9
STH 1206-027	



Bei Bestellung bitte Steuerkabellänge angeben.

Please state length of control cable when ordering.

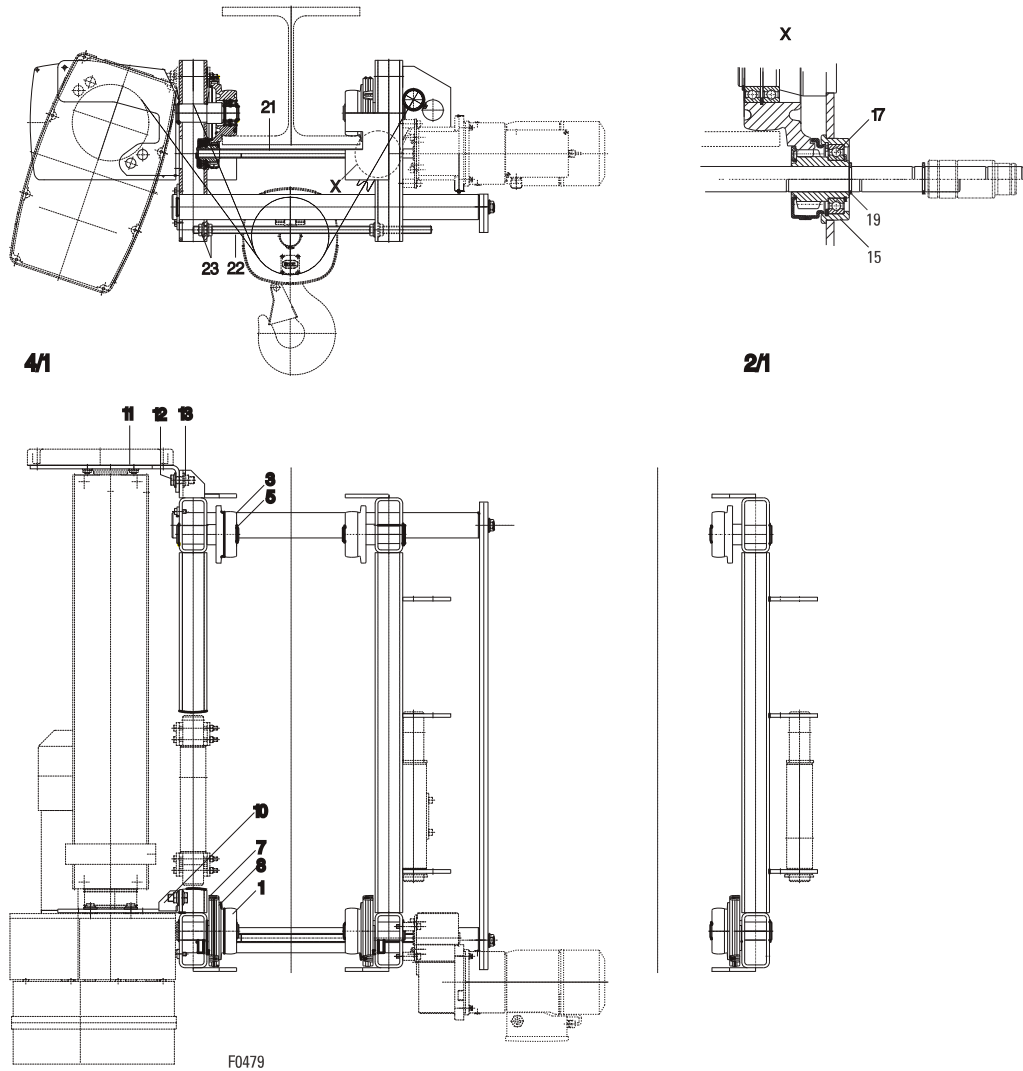
Sondersteuergeräte: Bitte Typ angeben.

Special control switches: Please state type



Originalteile
Original parts
SH 3

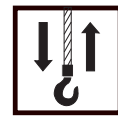
KE-S3



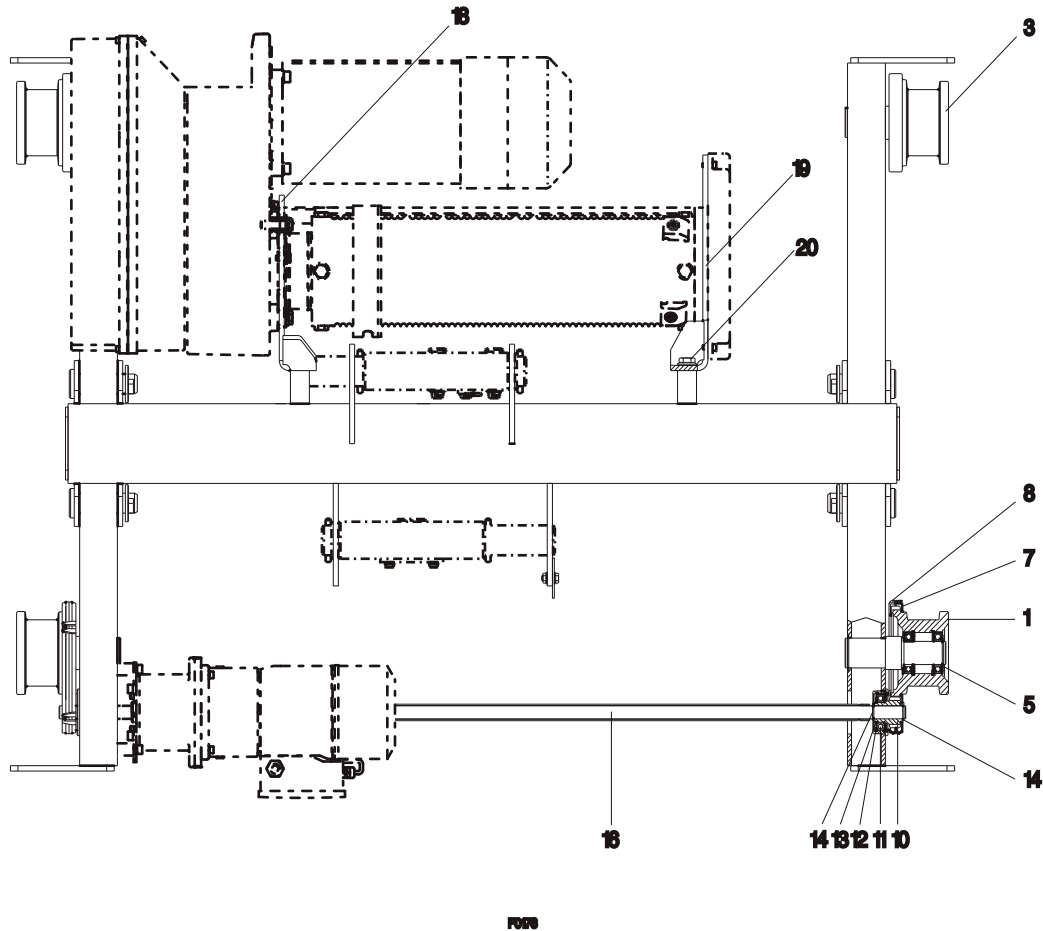
Pos	Teil-Nummer Part-Number	Stück Piece	Beschreibung Description	Benennung Designation	Designation	
1	03 250 05 40 0	2	A80	L3/5	Laufrolle	Wheel
3	03 250 04 41 0	2	B80	L3/5	Laufrolle	Wheel
5	507 098 0	4	20x1,75	DIN 471	Sicherungsring	Locking ring
7	03 254 00 40 0	2			Laufrollenabdeckung	Wheel cover
8	03 254 01 40 0	2			Laufrollenabdeckung	Wheel cover
10	03 432 05 01 0	1			Tragblech	Support plate
11	03 432 04 01 0	1			Tragblech	Support plate
12	501 123 0	4	M16x30-10		Sicherungsschraube	Locking screw
13	507 841 0	4	M16		Sicherungsmutter	Locking nut
15	21 270 01 39 0	2		(Pos.17)	Flanschlager kompl.	Flange bearing complete
17	560 936 0	2	6006-2Z	DIN 625	Rillenkugellager	Grooved ball bearing
19	507 098 0	2	20x1,75	DIN 471	Sicherungsring	Locking ring
21	21 273 11 60 0	1		1) 90 mm-195 mm	Durchtriebswelle	Drive shaft
	21 273 08 60 0	1		1) 196 mm-306 mm		
	21 273 12 60 0	1		1) 307 mm-400 mm		
	21 273 13 60 0	1		1) 401 mm-500 mm		
22	025 002 9	2	M16x720	DIN 976-8.8	Gewindebolzen	Threaded bolt
23	507 841 0	8	M16		Sicherungsmutter	Locking nut

1) Flanschbreite

1) Flange width



OE-S04



Pos	Teil-Nummer Part-Number	Stück Piece	Beschreibung Description	Benennung	Designation
1	24 250 00 40 0	2	A100	1) 40 mm	Laufрад Wheel
	24 250 01 40 0	2		1) 50 mm	
3	24 250 00 41 0	2	B100	1) 40 mm	Laufрад Wheel
	24 250 01 41 0	2		1) 50 mm	
5	506 099 0	4	35x1,5	DIN 471	Sicherungsring Locking ring
7	04 254 03 40 0	2			Laufrollenabdeckung Wheel cover
8	04 254 04 40 0	2			Laufrollenabdeckung Wheel cover
10	21 273 00 22 0	2			Antriebsritzel Drive pinion
11	560 936 0	2	6006-2Z	DIN 625	Rillenkugellager Grooved ball bearing
12	506 263 0	2	55x2	DIN 472	Sicherungsring Locking ring
13	506 098 0	2	30x1,5	DIN 471	Sicherungsring Locking ring
14	507 098 0	2	20x1,75	DIN 471	Sicherungsring Locking ring
16	21 273 05 60 0	1		2) 1250 mm	Durchtriebswelle Drive shaft
	21 273 03 60 0	1		2) 1400 mm	
	21 273 04 60 0	1		2) 2240 mm	
18	03 432 05 01 0	1			Tragblech Getriebeseite Support plate gear side
19	03 432 04 01 0	1			Tragblech Lagerseite Support plate bearing side
20	501 123 0	4	M16x30-10		Sicherungsschraube Locking screw

1) Schienenbreite
2) Spurweite

1) Rail width
2) Track gauge



○ Tochtergesellschaften/Subsidiaries

Great Britain
Birmingham
Tel +44 121 7676400
Fax +44 121 7676485
info@stahlcranes.co.uk

Portugal
Lissabon
Tel +351 21 44471-60
Fax +351 21 44471-69
ferrometal@ferrometal.pt

Switzerland
Däniken
Tel +41 62 82513-80
Fax +41 62 82513-81
info@stahlcranes.ch

China
Shanghai
Tel +86 21 6608 3737
Fax +86 21 6608 3015
info@stahlcranes.cn

India
Chennai
Tel +91 44 4352-3955
Fax +91 44 4352-3957
indiasales@stahlcranes.in

Singapore
Singapore
Tel +65 6271 2220
Fax +65 6377 1555
sales@stahlcranes.sg

United Arab Emirates
Dubai
Tel +971 4 805-3700
Fax +971 4 805-3701
info@stahlcranes.ae

France
Paris
Tel +33 1 39985060
Fax +33 1 34111818
info@stahlcranes.fr

Italy
S. Colombano
Tel +39 0185 358391
Fax +39 0185 358219
info@stahlcranes.it

Spain
Madrid
Tel +34 91 484-0865
Fax +34 91 490-5143
info@stahlcranes.es

USA
Charleston, SC
Tel +1 843 767-1951
Fax +1 843 767-4366
sales@stahlcranes.us

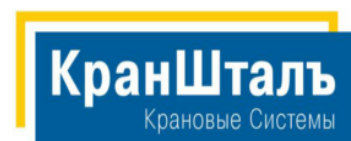
● Vertriebspartner/Sales partners

Die Adressen von über 100 Vertriebspartnern weltweit finden Sie im Internet auf www.stahlcranes.com unter Kontakt.
You will find the addresses of over 100 sales partners on the Internet at www.stahlcranes.com under Contact.

Россия ООО "КранШталь" 109451, г.Москва, ул. Верхние поля, д.28
тел./факс: +7 495 2253788 +7 495 9214517 info@stahlcranes.ru

➔ www.kranstahl.ru
➔ www.tali-market.ru

➔ www.servis-kran.ru
➔ www.stahlcranes.ru



Partner of

