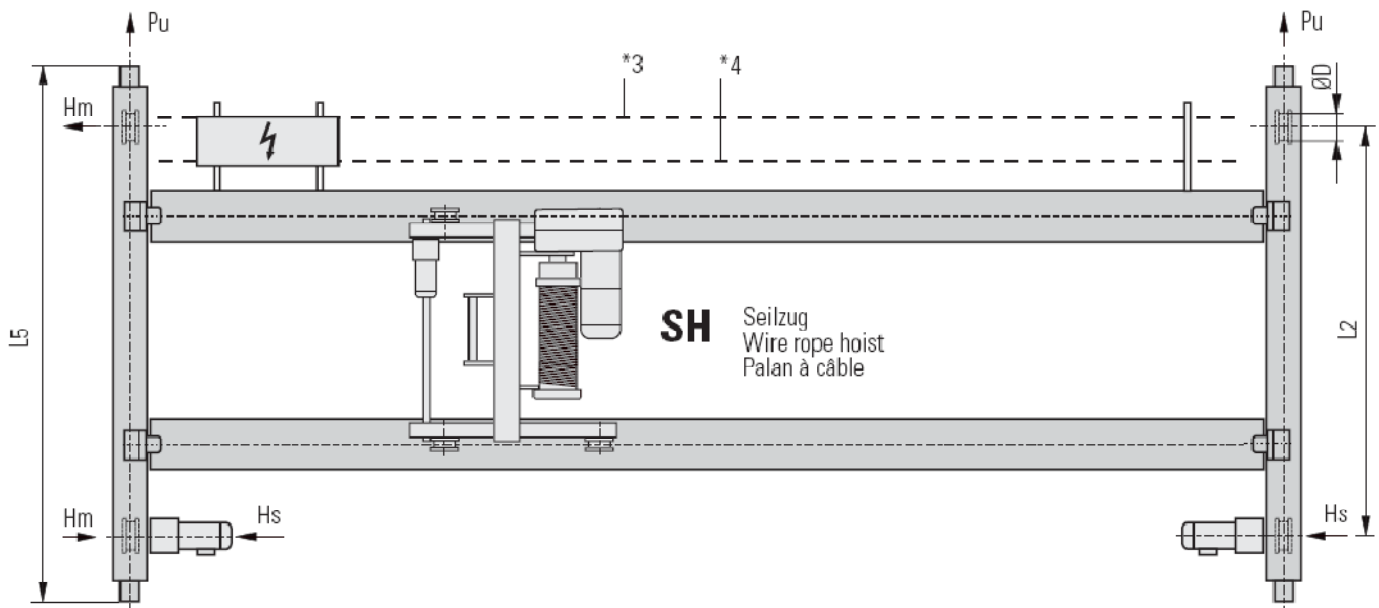
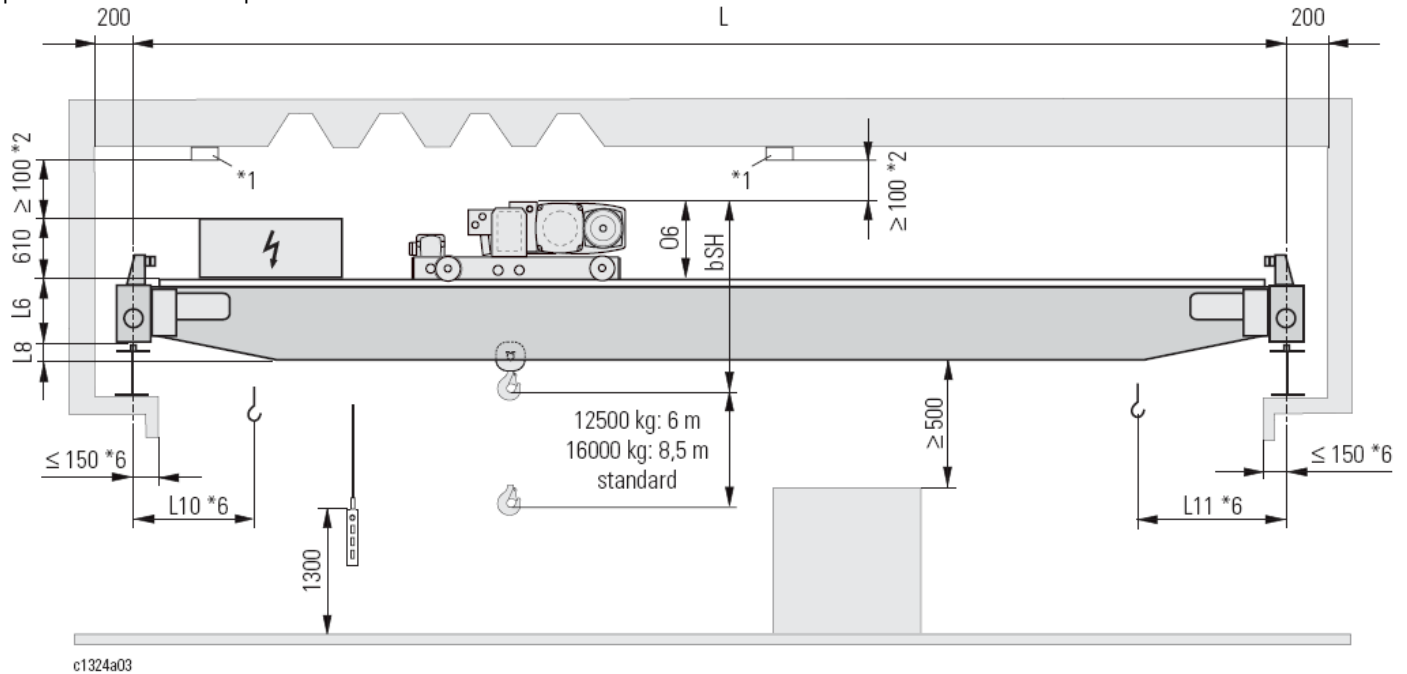



Кран мостовой двухбалочный грузоподъемность 12.500 кг (таль канатная)





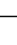
Чертеж балки мостового крана:



Технические характеристики мостового крана с канатной талью:

12.500 kg									Kran mit Seilzug Crane with wire rope hoist Pont roulant avec palan à câble			SH		R max	R min	Hs	Hm	Pu	ØD*5	
L	L2	L5	L6	L8	L10 *6	L11 *6	bSH	O6	Siehe Seite 69 See page 69 Voir page 69			40 m/ min								
[m]				[mm]					[kN]			[mm]	[kg]							
..5,2	2000	2596	340	-80	830	1000	930	635	61,3	15,5	15,3	1,1	5,7	200	1900					
..6,8				64,5					14,2	16,2	1,7	7,0	2300							
..7,4				66,2					14,0	16,6	2,1	7,9	2600							
..8,2				67,9					14,3	17,0	2,6	9,3	3000							
..8,9				69,2					14,5	17,3	3,1	10,4	3300							
..9,7				70,5					14,8	17,7	3,6	11,5	3600							
..11,1				73,0					15,8	18,3	4,6	14,2	4300							
..12,7				75,6					17,1	18,9	5,9	17,5	5100							
..13,1				77,0					18,3	19,3	6,4	19,8	5600							
..13,5				74,4					15,4	18,6	6,0	15,0	4500							
..15,0	76,5	16,7	19,2	7,3	18,0	5200														
..16,1	2500	3096		408					77,5	17,2	17,3	6,5	19,3		5500					
..18,0				508					81,7	20,5	18,2	8,4	26,4		7000					
..19,1	3150	3746	445	508					82,3	20,9	16,2	7,0	27,4	315	7700					
..21,5				503					86,9	24,8	17,1	8,7	24,8		8900					
..22,0				553					91,4	23,9	17,9	10,2	30,1		10600					
..23,9	4000	4786		553					91,9	29,3	15,7	8,2	30,7		10800					
..25,9				605					95,6	32,7	16,3	9,3	35,2		12200					
..27,5				703					98,0	34,8	16,7	10,2	38,2		13100					
..29,1				803					100,9	37,4	17,2	11,1	41,8		14200					
..30,0				853					106,1	42,6	18,1	11,8	48,9		16300					

Технические показатели канатной тали:

Leistungsdaten / Motor data / Caractéristiques des moteurs (50 Hz)										
Seilzug / Wire rope hoist / Palan à câble							Kran / Crane / Ponts roulants			
	[m/min]	[kW]	[%FD %DC %FM]	Hebezeugtyp Hoist type Type de palan	FEM	 [kg]		[m/min]	[kW]	[%FD %DC %FM]
	1/5,3	2,4/15,5	20/40	SH 5032-25 4/1 L2	1Am	950		5/20 10/40	max. 2x 0,13/0,55 max. 2x 0,32/1,25	20/40 20/40
	2,5/10	0,13/0,55	20/40							
	5/20 8/32	0,32/1,25	20/40							

*Компани STAHL CraneSystems ведет постоянную работу над совершенствованием своей продукции, но оставляет за собой право на внесение изменений в технические параметры продукции, ее размеры, вес, конструкцию и эксплуатационные свойства.

Прилагаемые к данному информационному выпуску иллюстрации служат лишь для наглядного представления об оборудовании.